

木材需給動向について (全国)

2024年3月
林野庁

全国の木材需給動向について、
林野庁ウェブサイト（下記URL）にて
毎月資料を更新しています。

<https://www.rinya.maff.go.jp/j/mokusan/ryutsu/kyougikai.html>
（QRコードからもアクセスできます。）



さらに・・・

林産物に関するマンスリーレポート「モクレポ」
木材・木材製品、特用林産に関する最新の統計
データや、林野庁の施策に関するトピックス、セ
ミナー・イベントの情報などを取りまとめ、毎月
中旬に更新しています。

<https://www.rinya.maff.go.jp/j/kikaku/toukei/monthlyreport.html>
（QRコードからもアクセスできます。）



目次

1 価格の動向

(1) 原木価格（原木市場・共販所）

ア スギ（全国）

イ ヒノキ（全国）

(2) 製品価格

2 工場の原木等の入荷、製品の生産等の動向

(1) 製材（全国）

(2) 合板（全国）

(3) チップ（全国）

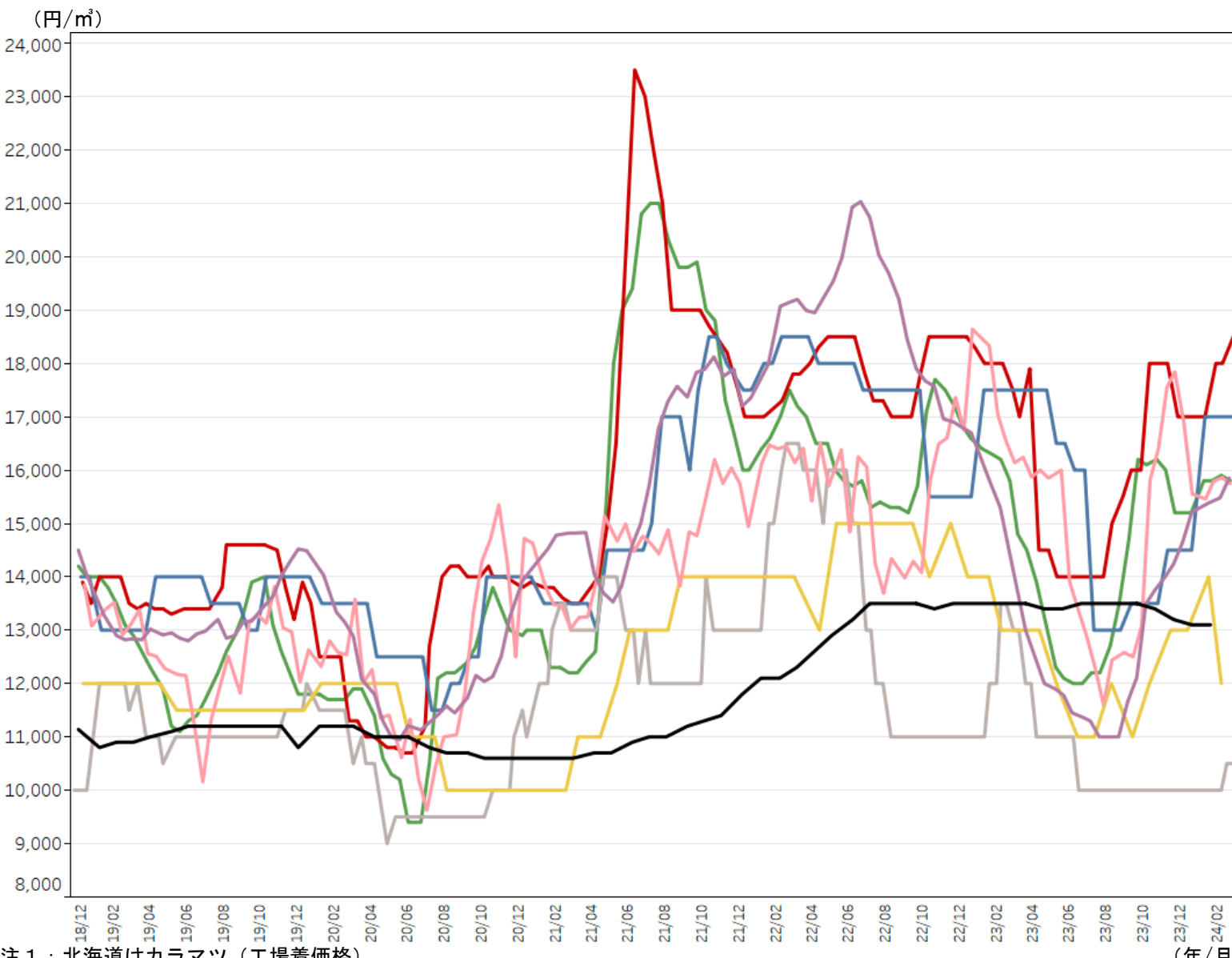
3 住宅着工戸数の動向

4 木材輸出量

1 価格の動向 (1) 原木価格 (原木市場・共販所)

ア スギ (全国) 径24cm程度、長3.65~4.0m (2018年12月~)

- 全国の原木市場・共販所において、直近のスギ原木価格は、10,500円~18,500円/m³となっている。



(単位：円/m³)

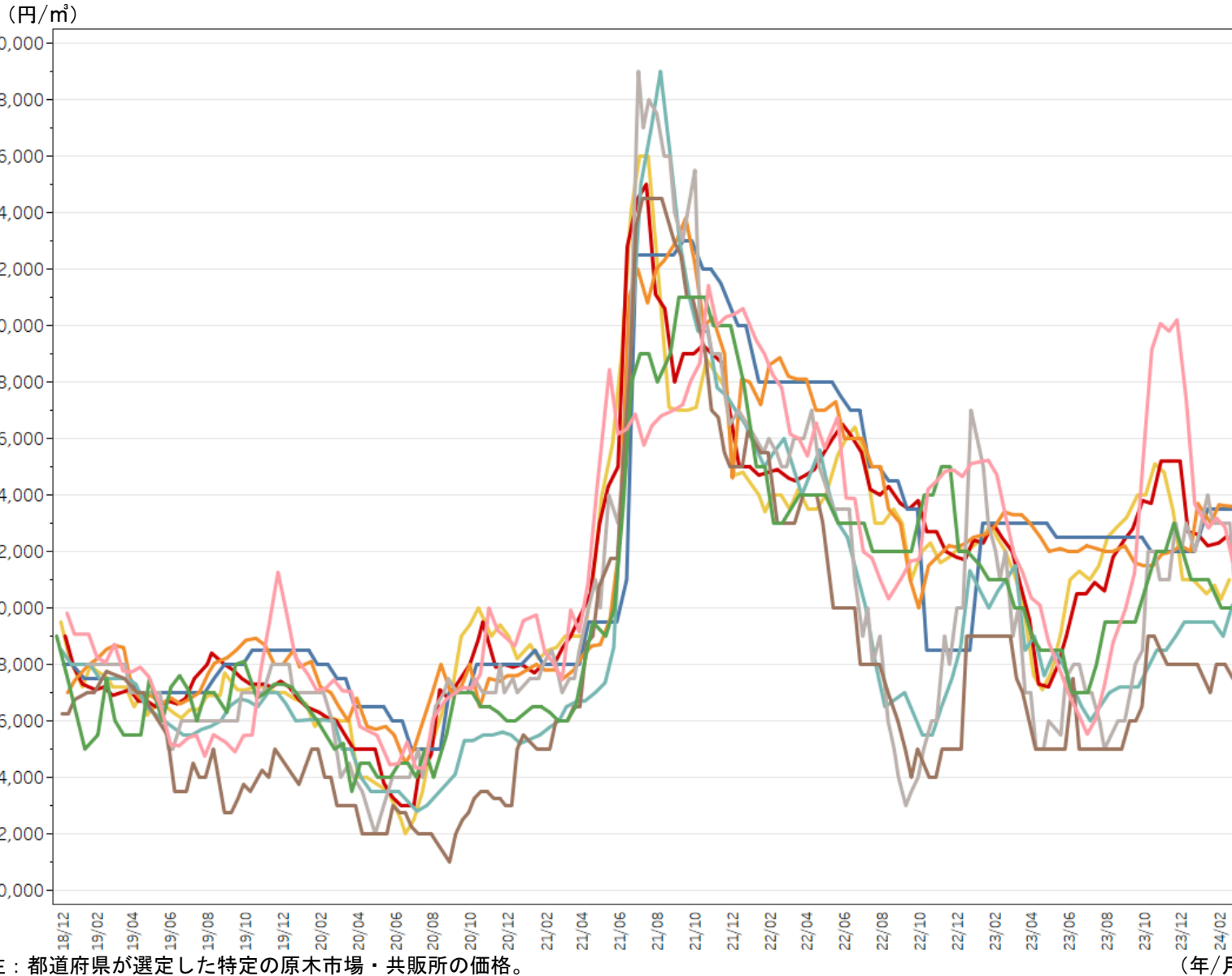
都道府県	2024年直近※	前年同期	前年同期比
北海道	13,100	13,500	97%
秋田県	15,850	15,300	104%
栃木県	15,750	16,530	95%
長野県	12,000	14,000	86%
岡山県	10,500	13,000	81%
高知県	17,000	17,500	97%
熊本県	18,500	17,500	106%
宮崎県	15,800	15,800	100%

※北海道については1月、秋田県、栃木県、長野県、岡山県、高知県、熊本県及び宮崎県については2月の値を使用。

注1：北海道はカラマツ（工場着価格）。
注2：都道府県が選定した特定の原木市場・共販所の価格。

イ ヒノキ (全国) 径24cm程度、長3.65~4.0m (2018年12月~)

・ 全国の原木市場・共販所において、直近のヒノキ原木価格は、17,500円~23,600円/m³となっている。



(単位：円/m³)

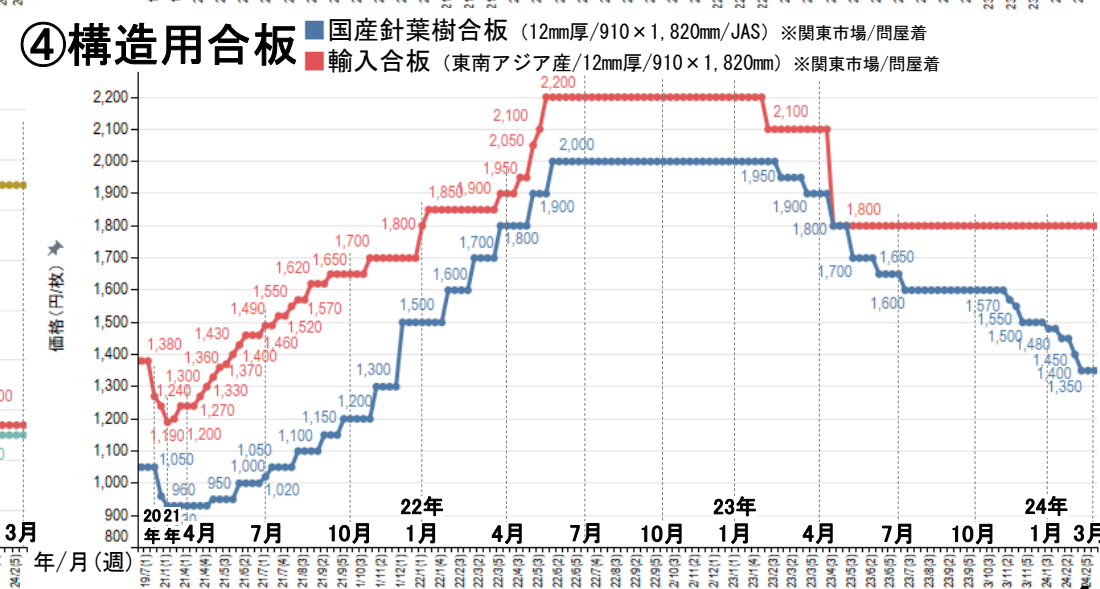
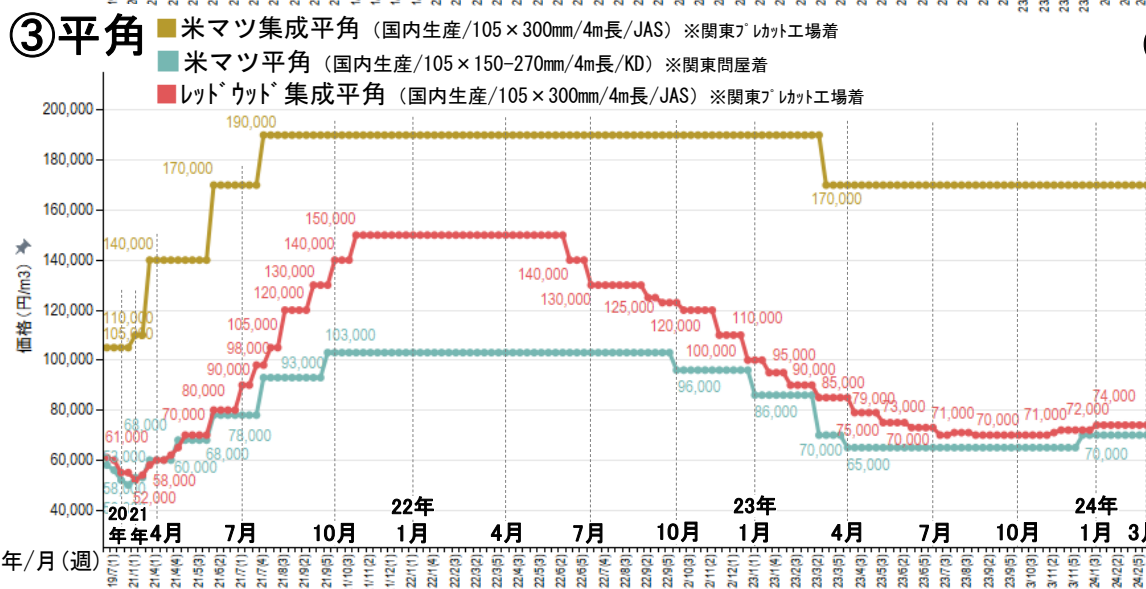
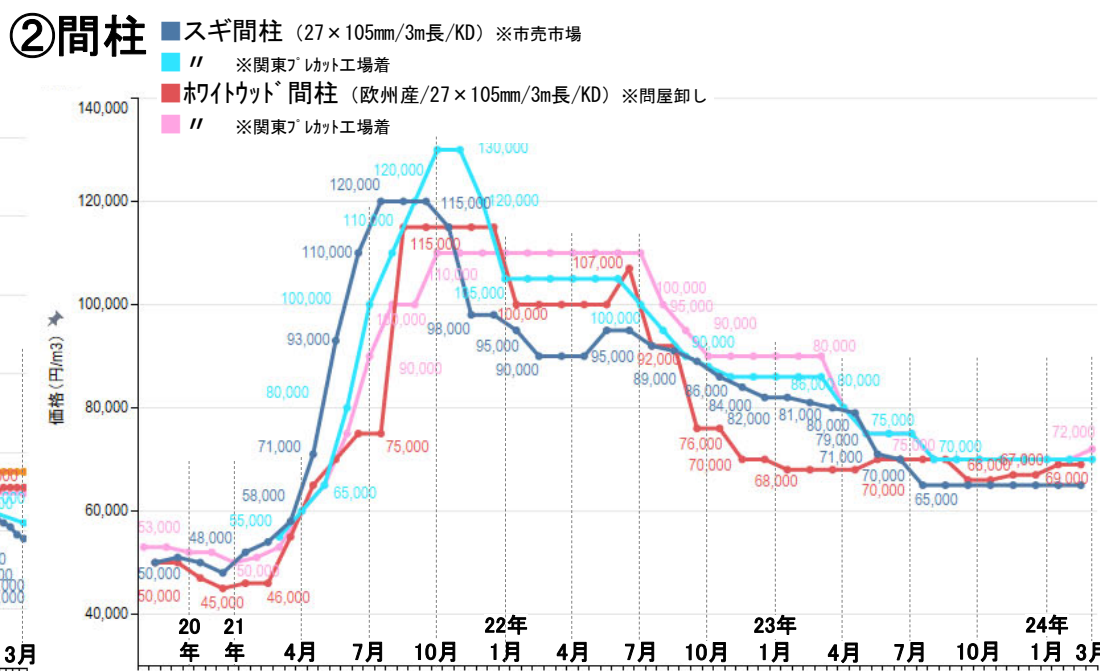
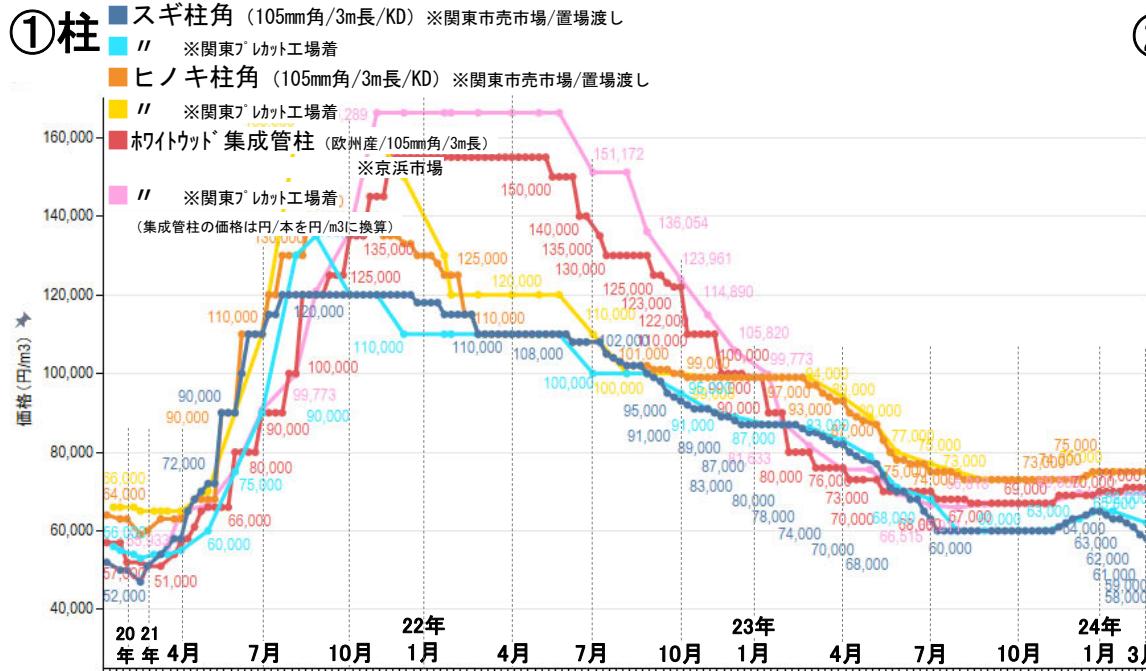
都道府県	2024年直近*	前年同期	前年同期比
栃木県	21,500	23,270	92%
静岡県	20,000	21,000	95%
兵庫県	17,500	19,000	92%
岡山県	19,500	19,000	103%
広島県	20,100	21,100	95%
愛媛県	23,600	23,300	101%
高知県	23,500	23,000	102%
熊本県	22,400	22,000	102%
大分県	21,000	22,000	95%

※各県2月の値を使用。

注：都道府県が選定した特定の原木市場・共販所の価格。
資料：林野庁木材産業課調べ

(2) 製品価格

- 令和3(2021)年は、世界的な木材需要の高まり等により輸入材製品価格が高騰し、代替需要により国産材製品価格も上昇。令和4(2022)年以降、柱、間柱、平角の価格は長期的に下落傾向であったが、令和5年夏頃より概ね横ばいで推移。構造用合板の価格は、令和5(2023)年以降、下落傾向。

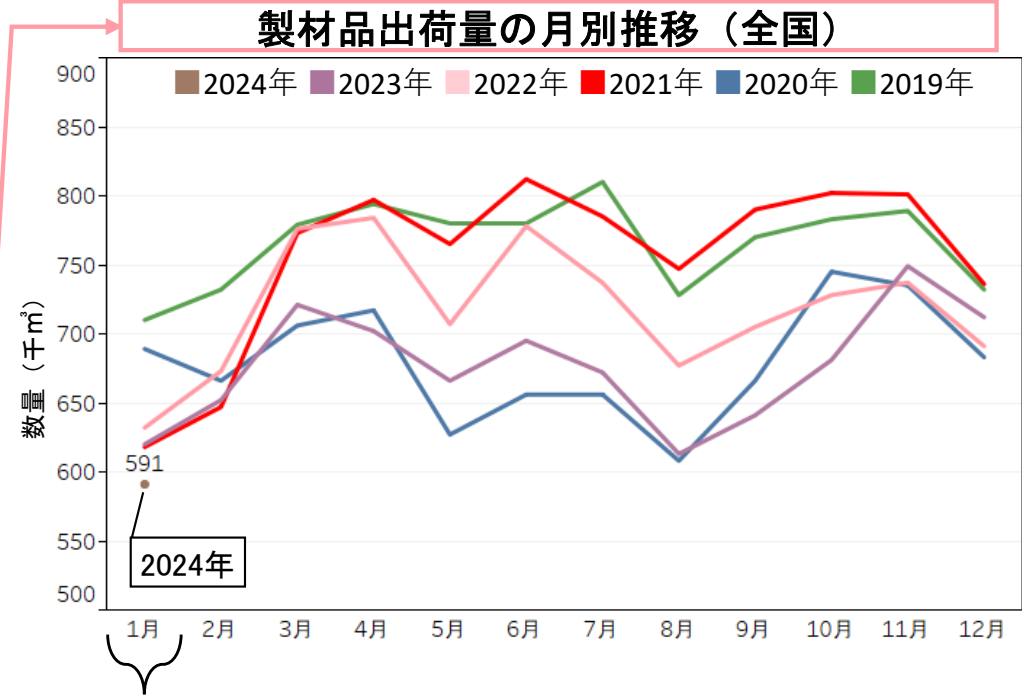
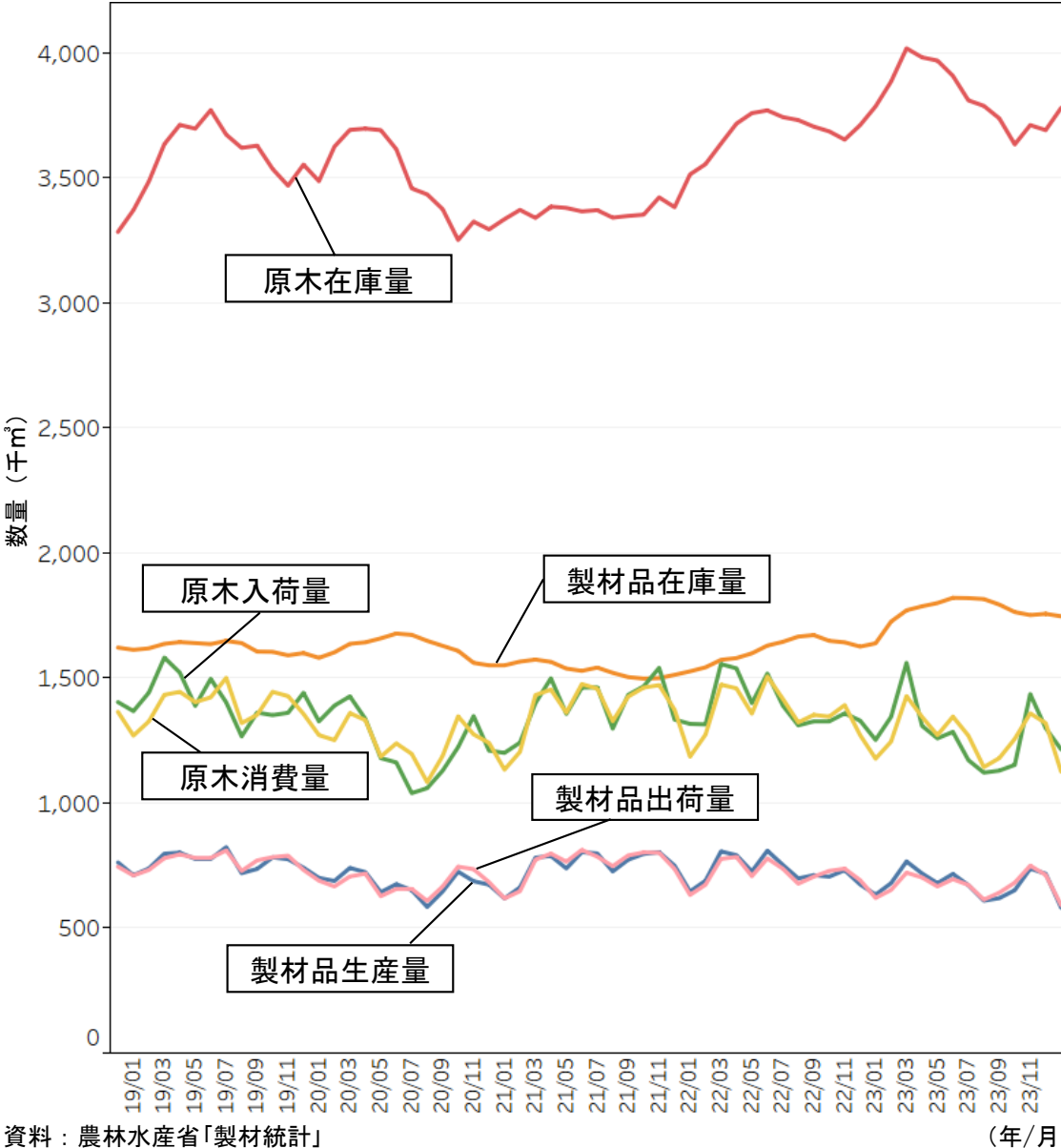


資料：①③④木材建材ウイクリー、①②日刊木材新聞

2 工場の原木等の入荷、製品の生産等の動向

(1) 製材 (全国)

- 2024年1月の原木の入荷量は1,214千 m^3 (2019年比89%)。
- 同様に製材品の出荷量は591千 m^3 (2019年比83%)。

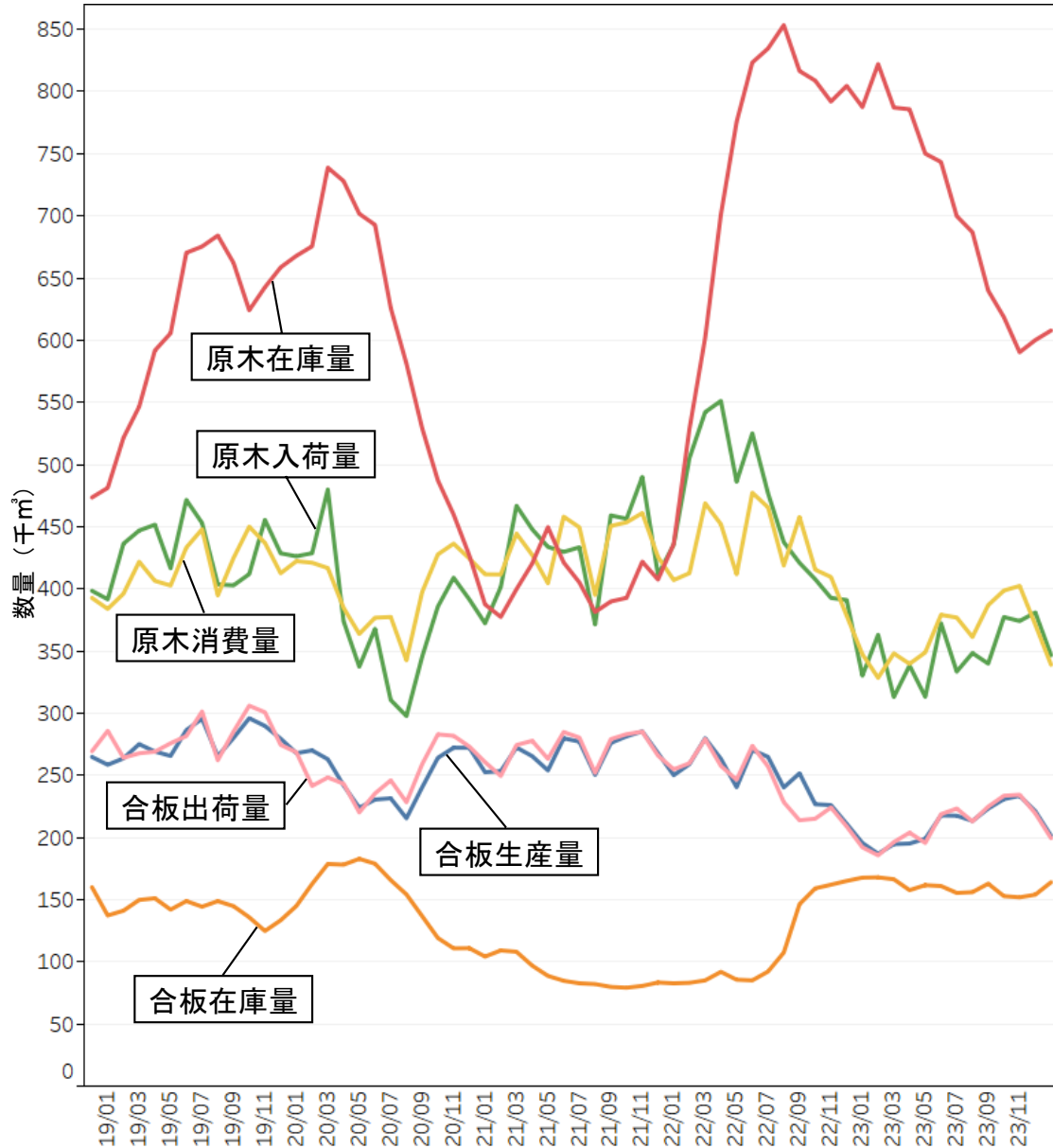


	2019年	2020年	2021年	2022年	2023年	2024年
1月原木入荷量 合計(千 m^3)	1,367	1,326	1,200	1,316	1,252	1,214
2019年との比較*	—	97%	88%	96%	92%	89%
1月製材品出荷量 合計(千 m^3)	710	689	618	632	620	591
2019年との比較*	—	97%	87%	89%	87%	83%

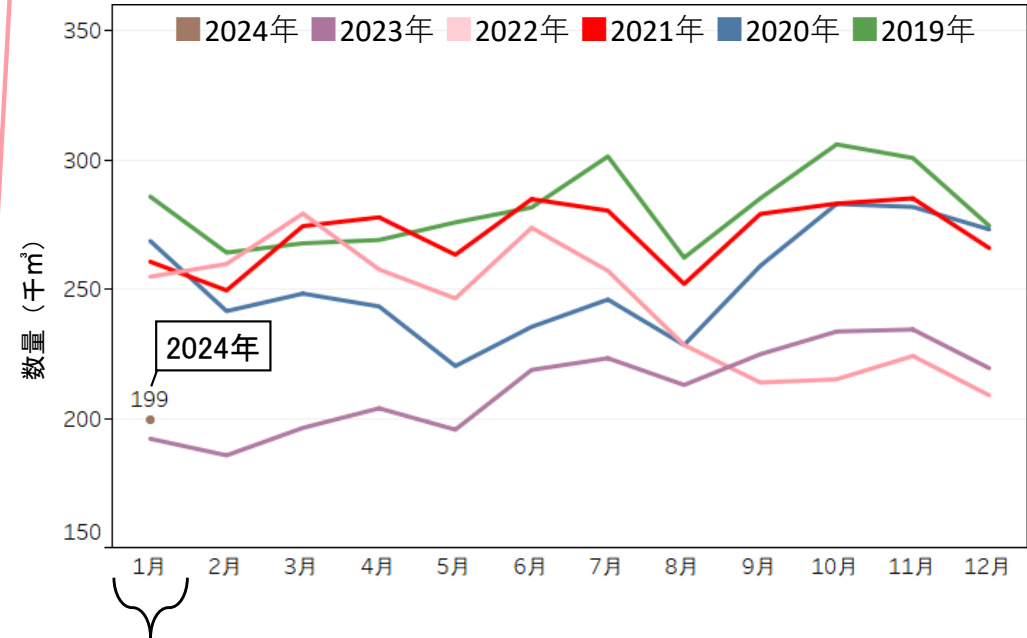
*コロナ禍前の2019年の数値を100%とした比較

(2) 合板 (全国)

- 2024年1月の原木の入荷量は347千 m^3 (2019年比89%)。
- 同様に合板の出荷量は199千 m^3 (2019年比70%)。



合板出荷量の月別推移 (全国)

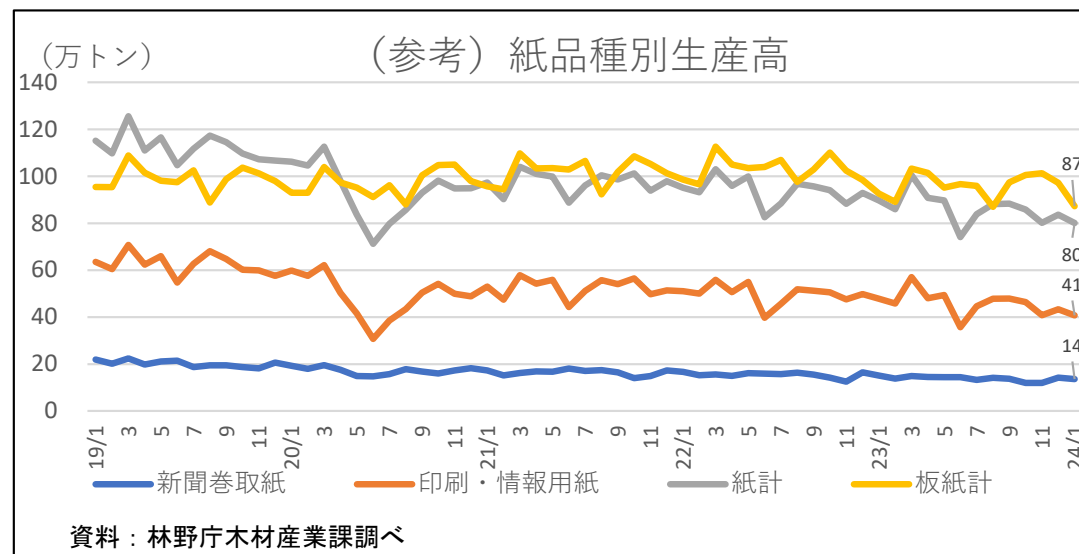
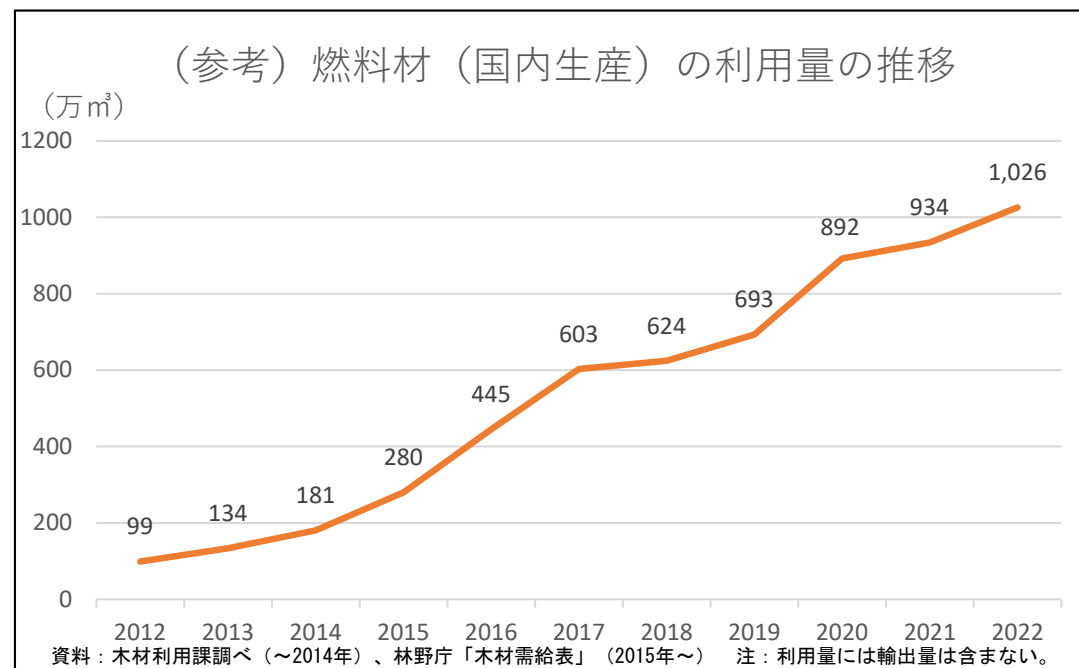
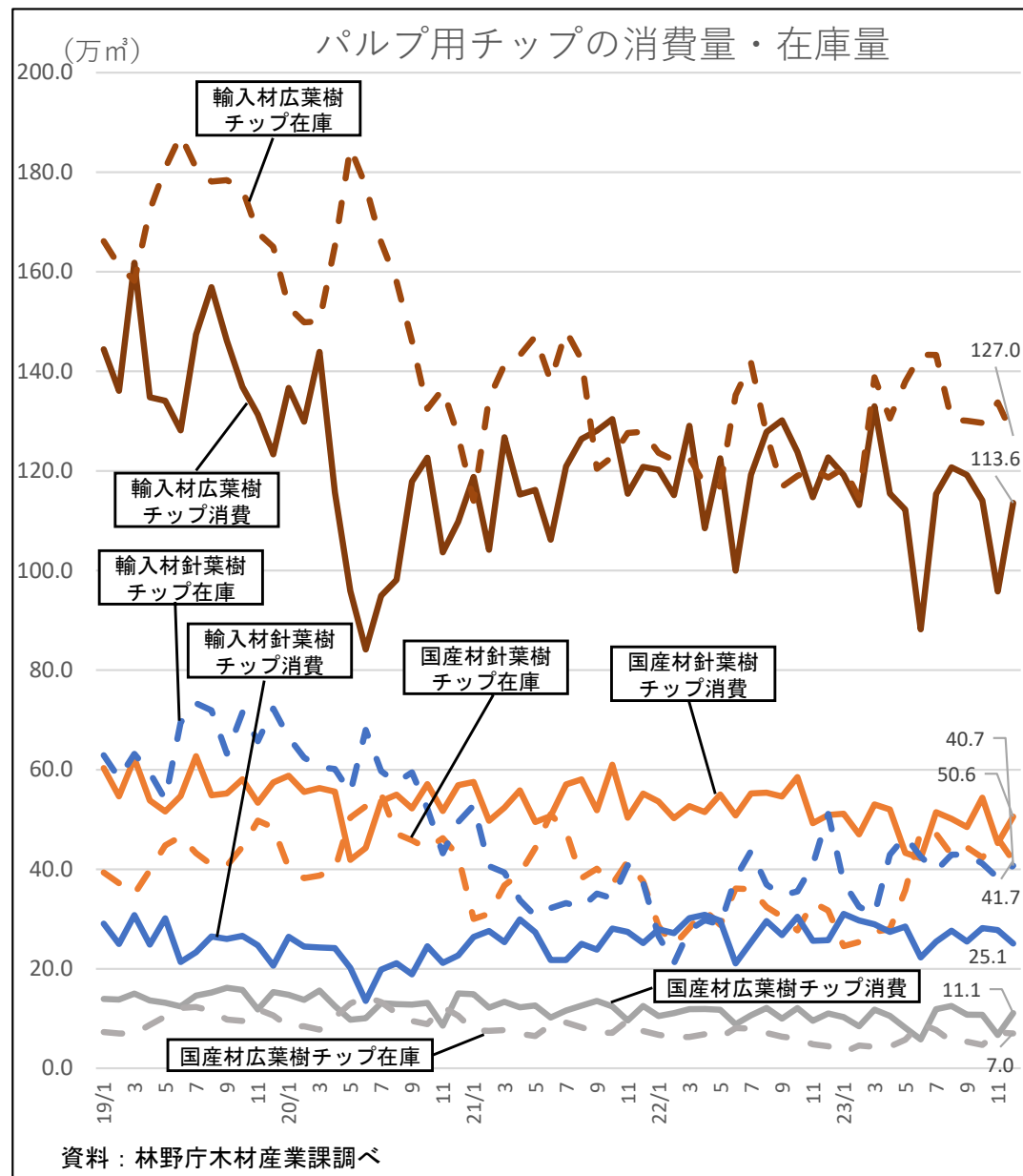


	2019年	2020年	2021年	2022年	2023年	2024年
1月原木入荷量 合計(千 m^3)	392	426	372	436	330	347
2019年との比較*	—	109%	95%	111%	84%	89%
1月合板出荷量 合計(千 m^3)	286	269	261	255	192	199
2019年との比較*	—	94%	91%	89%	67%	70%

※コロナ禍前の2019年の数値を100%とした比較

(3) チップ (全国)

- パルプ用チップの消費について、2023年12月の輸入材広葉樹チップの消費量は113.6万 m^3 。国産材針葉樹チップの消費量は50.6万 m^3 となっている。
- 燃料材（国内生産）の利用量は、発電利用を中心に増加（過去10年間で約10倍）。

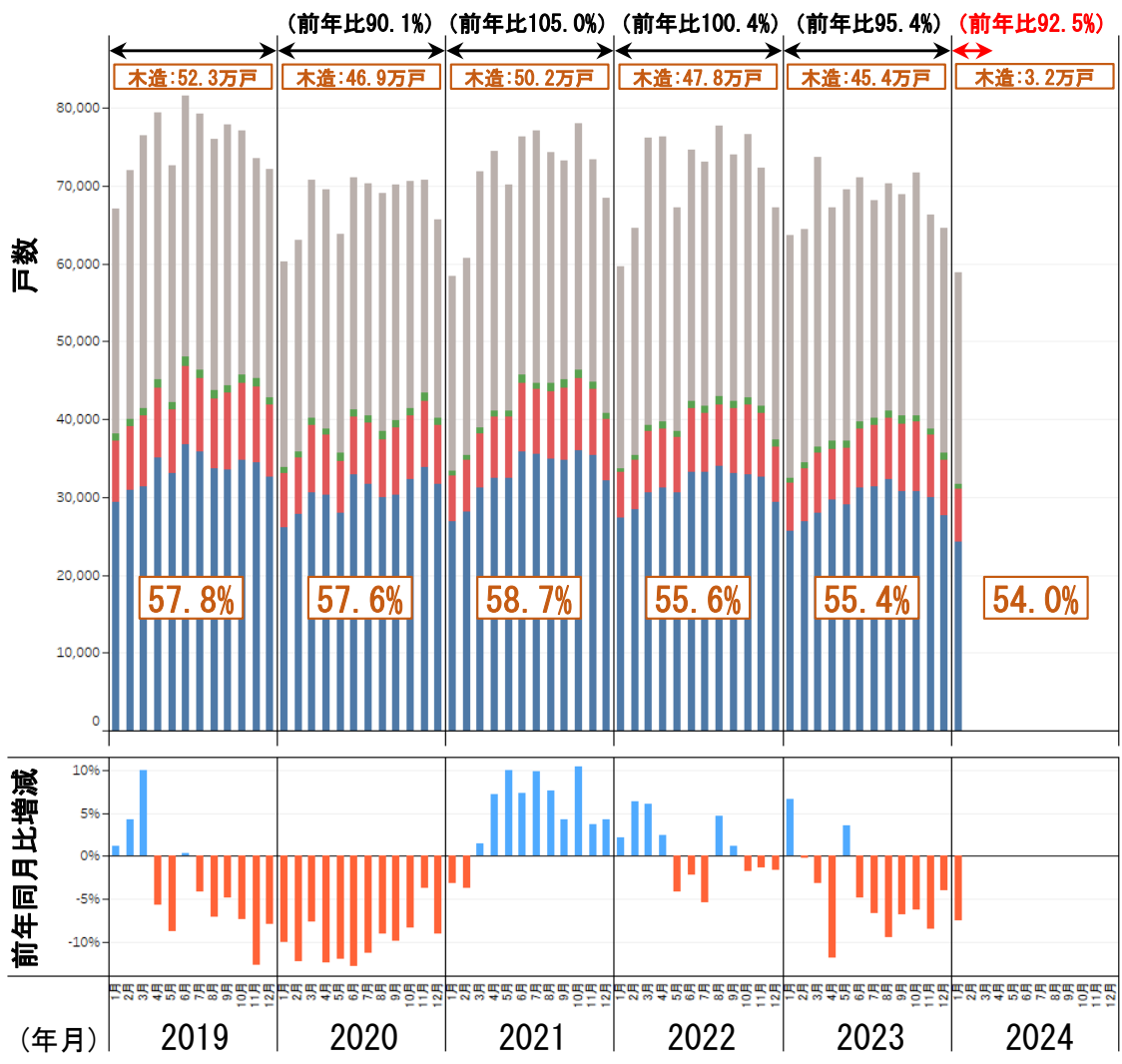


3 住宅着工戸数の動向（2019年1月～2024年1月）

- 2023年の新設住宅着工戸数は、82.0万戸（前年比95.4%）、このうち木造住宅は45.4万戸（同95.1%）となり、2022年の水準を下回った。
- 2024年1月の新設住宅着工戸数は、5.9万戸（前年同期比92.5%）、このうち木造住宅は3.2万戸（同97.7%）。

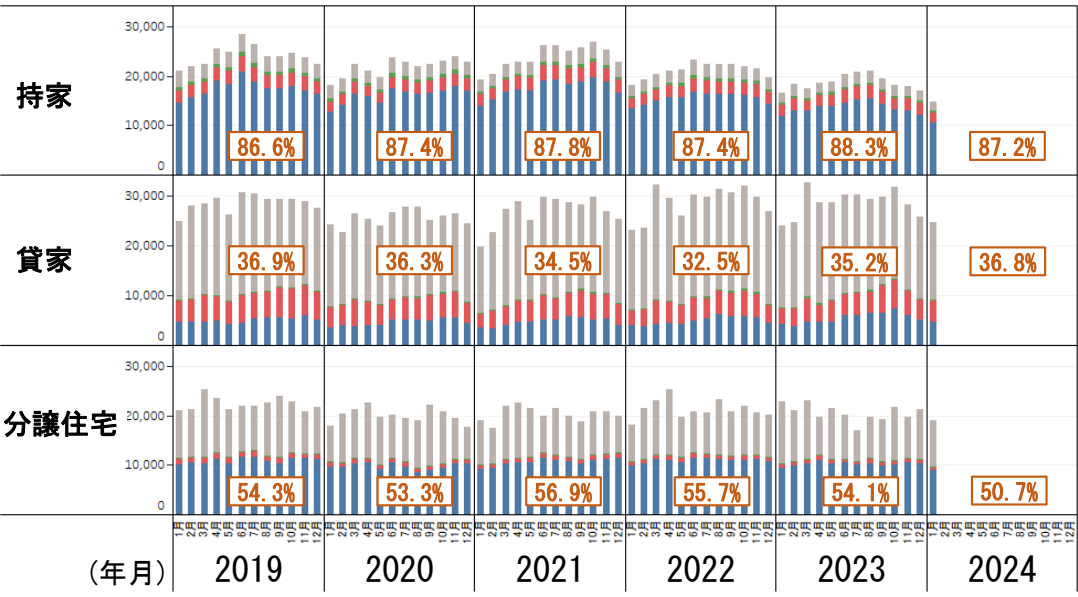
新設住宅着工戸数の推移

90.5万 81.5万 85.6万 86.0万 82.0万 5.9万
 (前年比90.1%) (前年比105.0%) (前年比100.4%) (前年比95.4%) (前年比92.5%)



構造別の着工戸数	2024年1月	前年同期	前年同期比	前々年同期	前々年同期比
合計	58,849	63,604	92.5%	59,690	98.6%
■非木造	27,095	31,095	87.1%	25,976	104.3%
木造	31,754	32,509	97.7%	33,714	94.2%
■木造プレハブ	674	682	98.8%	552	122.1%
■2×4	6,859	6,137	111.8%	5,854	117.2%
■在来軸組	24,221	25,690	94.3%	27,308	88.7%
□木造率	54.0%	51.1%		56.5%	

(参考) 利用関係別の着工戸数 (ただし、「給与住宅」を除く。)

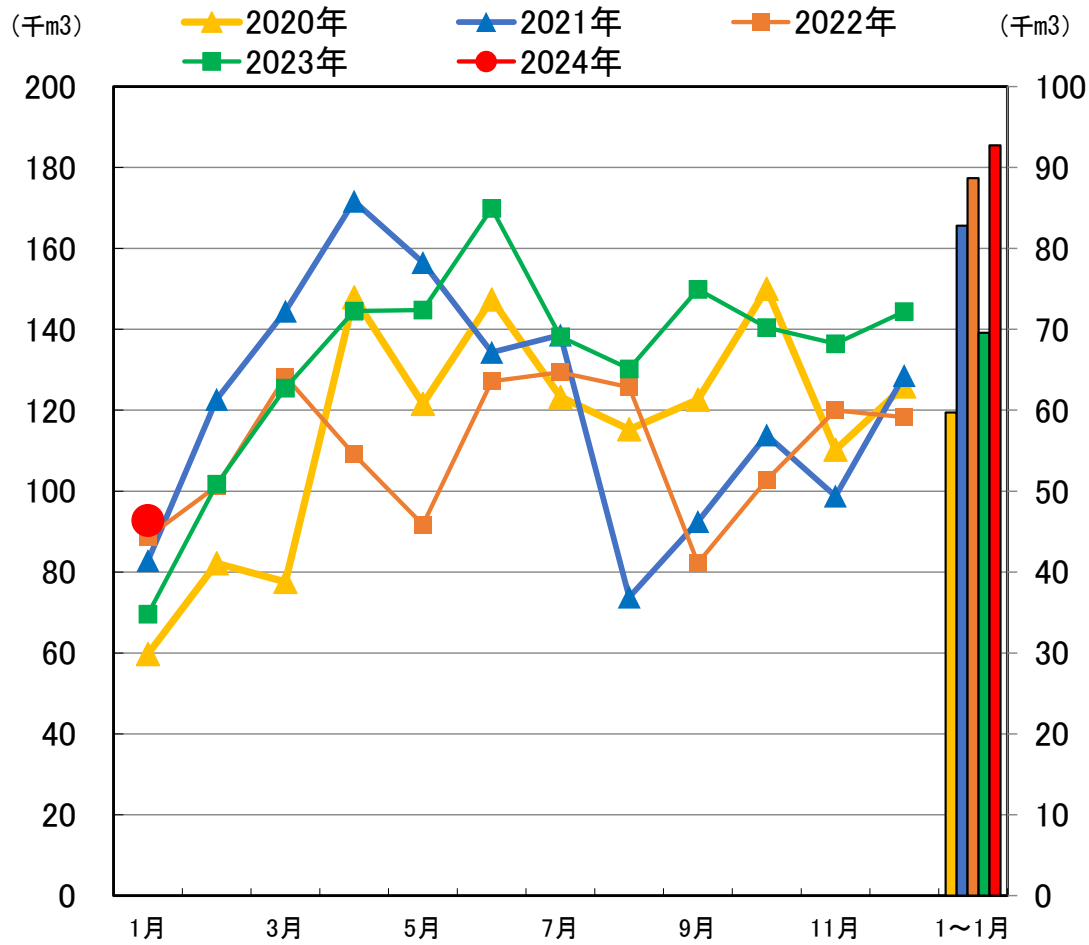


資料：国土交通省「住宅着工統計」

4 木材輸出量

・ 2024年1月の木材輸出量は、丸太93千 m^3 （前年同期比133%）、製材9千 m^3 （前年同期比128%）、合板5千 m^3 （前年同期比92%）となった。

○丸太輸出量の推移（月別）



資料：財務省易統計
 ※貿易統計の第4403, 4407, 4412の一部類を集計
 ※四捨五入により、数値が合わないことがある

○木材輸出量の状況（累計：主な国別・品目別）

輸出先	1月 単月			1~1月累計		
	主要品目内訳(千 m^3) 前年比(%)			主要品目内訳(千 m^3) 前年比(%)		
	丸太	製材	合板	丸太	製材	合板
中国	80 144%	3 118%	0 717%	80 144%	3 118%	0 717%
韓国	7 74%	0 165%	0 0%	7 74%	0 165%	0 0%
台湾	5 120%	2 149%	0 -	5 120%	2 149%	0 -
米国	0 -	3 162%	0 0%	0 -	3 162%	0 0%
フィリピン	0 -	1 90%	5 87%	0 -	1 90%	5 87%
その他	0 145%	0 22%	0 111%	0 -	0 22%	0 111%
総計	93 133%	9 128%	5 92%	93 133%	9 128%	5 92%

○税関ごとの丸太輸出量

税関名	管轄※	合計(千 m^3) 1~1月	比率 1~1月
函館税関	北海道, 青森, 岩手, 秋田	9.4	10.1%
東京税関	山形, 群馬, 埼玉, 千葉, 東京, 新潟, 山梨	0.2	0.2%
横浜税関	宮城, 福島, 茨城, 栃木, 千葉, 神奈川	0.0	0.0%
名古屋税関	長野, 岐阜, 静岡, 愛知, 三重	0.1	0.1%
神戸税関	兵庫, 鳥取, 島根, 岡山, 広島, 徳島, 香川, 愛媛, 高知	0.5	0.6%
大阪税関	大阪, 京都, 和歌山, 奈良, 滋賀, 福井, 石川, 富山	0.9	1.0%
門司税関	山口, 福岡, 佐賀, 長崎, 大分, 宮崎	34.9	37.6%
長崎税関	福岡, 佐賀, 長崎, 熊本, 鹿児島	46.8	50.5%
沖縄地区税関	沖縄	0.0	0.0%

※木材の集荷範囲とは対応していない