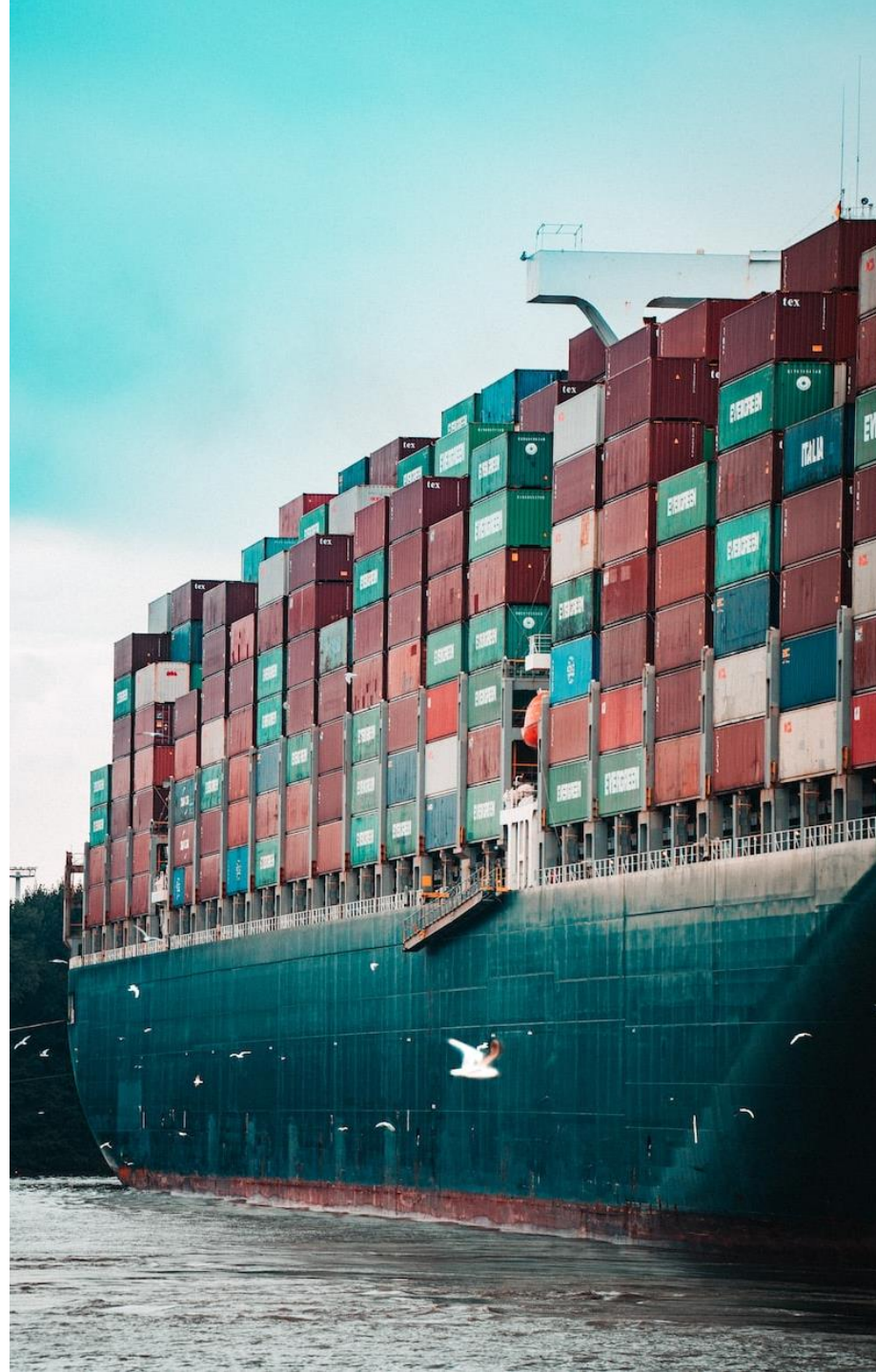


住生活産業構造の変化 新たなサプライチェーン



Produced by Hideo Shimizu office Company Limited

日合商WEB
セミナー

Japan Plywood Wholesalers Association



〒100-0043 東京都千代田区千代田1-1-1
TEL 03-5256-1980
https://www.nichigoshu.net/
e-mail: goshu@nichigoshu.net

2022.09.22

住生活産業構造の変化
新たなサプライチェーン

日本合板商業組合

×

清水英雄事務所(株)

音声についてのご案内

YouTube JP

検索

ゼロ 改正温対法、ここがポイント

**YouTube画面左下にある
音声バーで
音量を調整してください**

2030年度
13年度比
46%減を4月に決定
太陽光発電拡充

50年
実質ゼロ
改正温対法に明記
洋上風力発電を増強

2021.06.17
脱炭素社会×第四次産業革命
～日本社会のグランドデザイン～

日本合板商業組合
zoom

【2021年6月17日 web講演会「脱炭素社会×第四次産業革命 ～日本社会のグランドデザイン～」】

限定公開

Produced by Hideo Shimizu office Company Limited

日合商WEB
セミナー
Japan Plywood Wholesalers Association

2022.09.22

住生活産業構造の変化
新たなサプライチェーン

日本合板商業組合

×

清水英雄事務所(株)

音声についてのご案内

Produced by Hideo Shimizu office Company Limited

日合商WEB
セミナー
Japan Plywood Wholesalers Association

2022.09.22

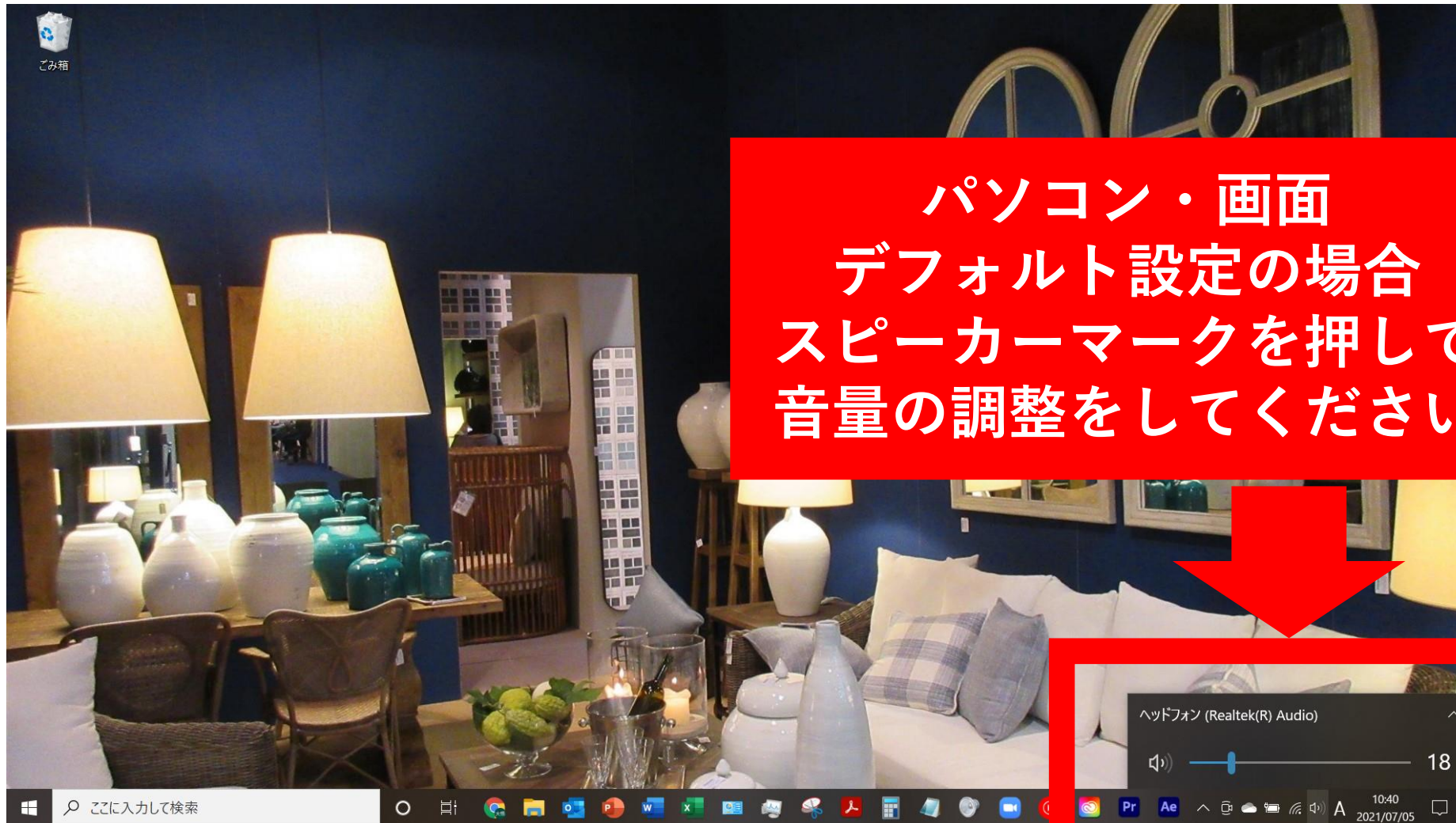
住生活産業構造の変化

新たなサプライチェーン

日本合板商業組合

×

清水英雄事務所(株)



エネルギー コスト

Produced by Hideo Shimizu office Company Limited



2022.09.22

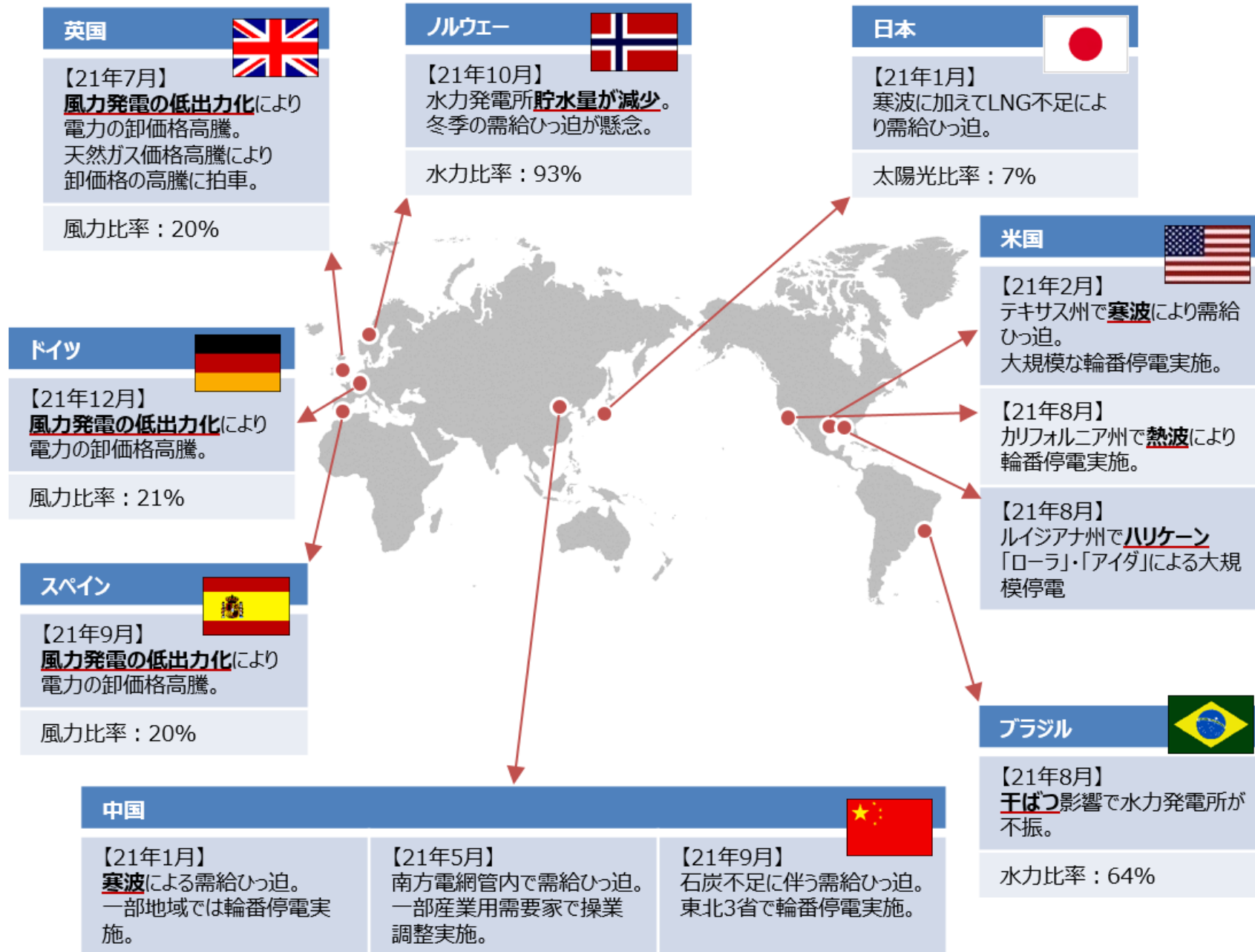
住生活産業構造の変化

新たなサプライチェーン

日本合板商業組合

×

清水英雄事務所(株)



Produced by Hideo Shimizu office Company Limited

2022.09.22

住生活産業構造の変化

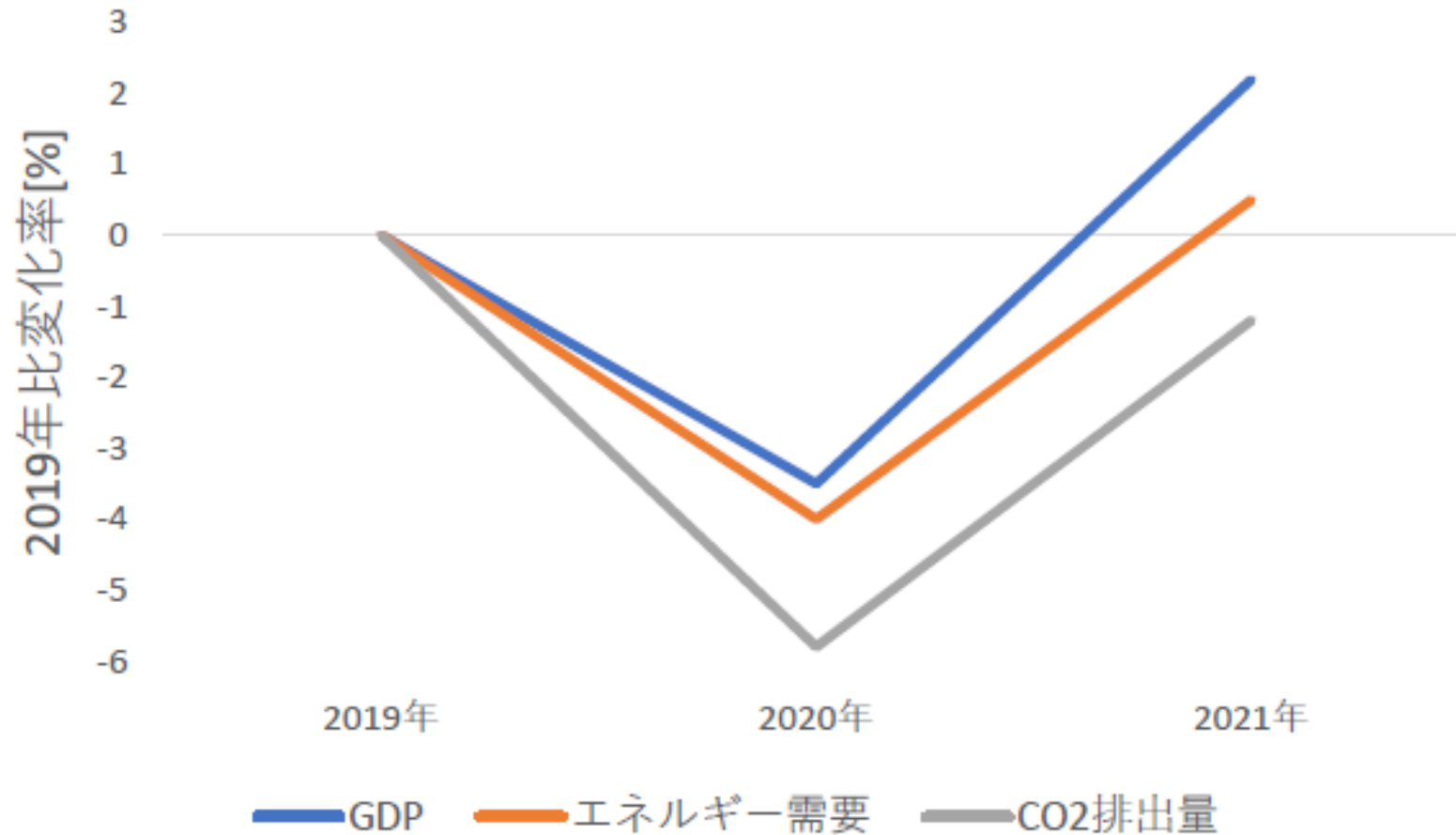
新たなサプライチェーン

日本合板商業組合

×

清水英雄事務所(株)

【第131-1-1】世界の実質GDP、エネルギー需要、CO2排出量の推移(2019年比)



資料：IEA「Global Energy Review 2021」より経済産業省作成

Produced by Hideo Shimizu office Company Limited

日合商WEB
セミナー
Japan Plywood Wholesalers Association

2022.09.22

住生活産業構造の変化

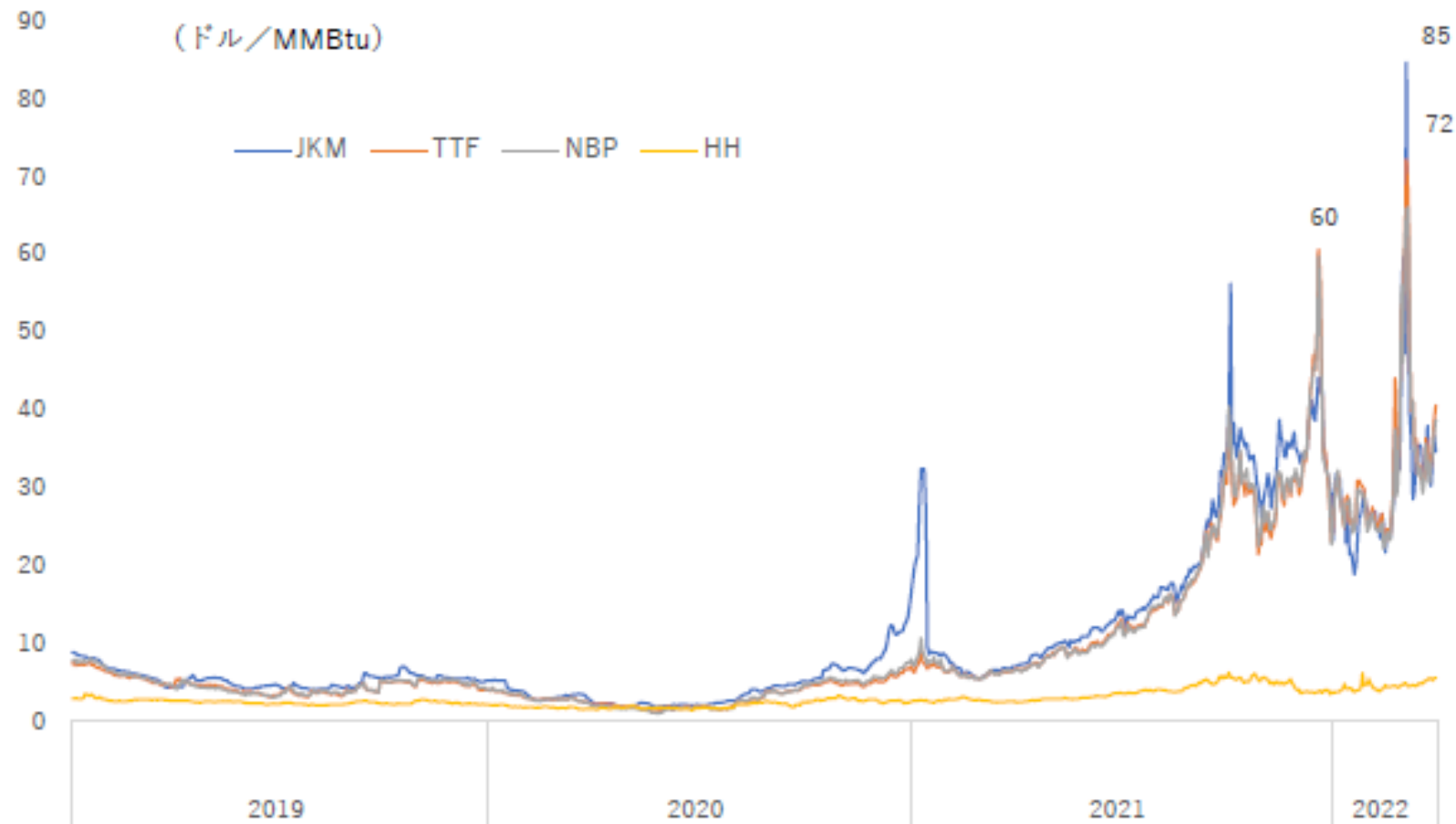
新たなサプライチェーン

日本合板商業組合

×

清水英雄事務所(株)

【第132-1-1】天然ガス・LNG価格の推移



資料：S & P Global Platts, ICE, CMEより経済産業省作成

Produced by Hideo Shimizu office Company Limited

日合商WEB
セミナー
Japan Plywood Wholesalers Association

2022.09.22

住生活産業構造の変化

新たなサプライチェーン

日本合板商業組合

×

清水英雄事務所(株)

2022.09.22

住生活産業構造の変化 新たなサプライチェーン

日本合板商業組合

×

清水英雄事務所(株)

足下から2030年、
そして2050年にかけて成長分野は拡大

エネルギー関連産業

① 洋上風力産業
風車本体・部品・浮体式風力

② 燃料アンモニア産業
発電用バーナー
(水素社会に向けた移行期の燃料)

③ 水素産業
発電タービン・水素還元製鉄・
運搬船・水電解装置

④ 原子力産業
SMR・水素製造原子力

輸送・製造関連産業

⑤ 自動車・蓄電池産業
EV・FCV・次世代電池

⑦ 船舶産業
燃料電池船・EV船・ガス燃料船等
(水素・アンモニア等)

⑨ 食料・農林水産業
スマート農業・高層建築物木造化・
ブルーカーボン

⑪ カーボンリサイクル産業
コンクリート・バイオ燃料・
プラスチック原料

⑥ 半導体・情報通信産業
データセンター・省エネ半導体
(需要サイドの効率化)

⑧ 物流・人流・
土木インフラ産業
スマート交通・物流用ドローン・FC建機

⑩ 航空機産業
ハイブリット化・水素航空機

家庭・オフィス関連産業

⑫ 住宅・建築物産業／
次世代型太陽光産業
(ペロブスカイト)

⑬ 資源循環関連産業
バイオ素材・再生材・廃棄物発電

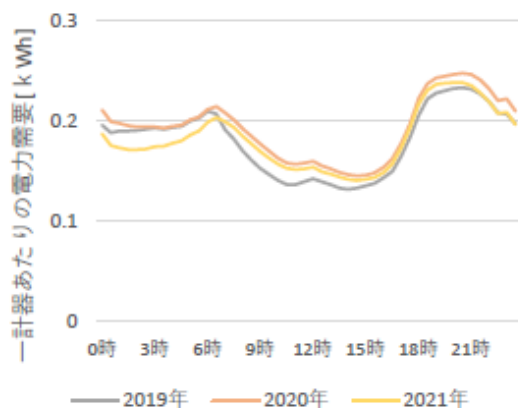
⑭ ライフスタイル関連産業
地域の脱炭素化ビジネス

【第131-2-8】低圧・住宅エリアにおける、通常時と緊急事態宣言期間中の1日の電力使用量の推移の比較

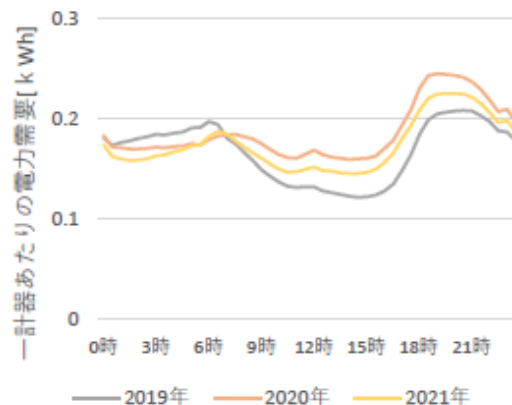
2020年の宣言期間外を基準とした同期間比較

2020年の宣言期間中を基準とした同期間比較

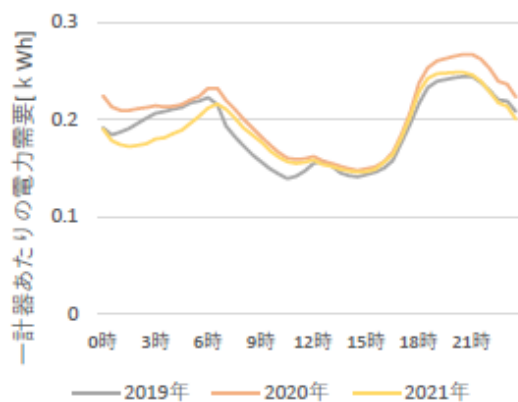
住宅エリア①



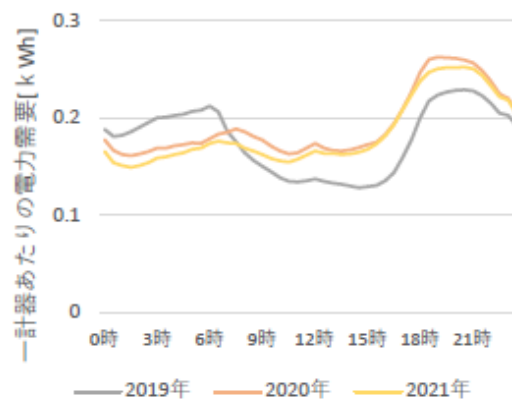
住宅エリア①



住宅エリア②



住宅エリア②



備考：データ分析手法の詳細は脚注4参照

資料：グリッドデータバンク・ラボ有限責任事業組合「電力使用量データを基にした行動変容等の分析」より経済産業省作成

Produced by Hideo Shimizu office Company Limited

日合商 WEB セミナー

Japan Plywood Wholesalers Association



2022.09.22

住生活産業構造の変化

新たなサプライチェーン

日本合板商業組合

×

清水英雄事務所(株)

安定的な 木材供給

Produced by Hideo Shimizu office Company Limited



2022.09.22

住生活産業構造の変化

新たなサプライチェーン

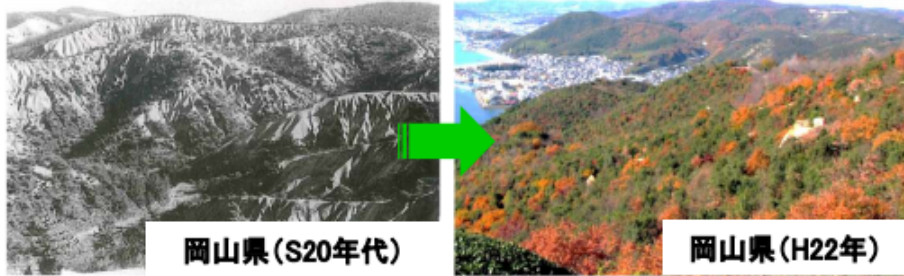
日本合板商業組合

×

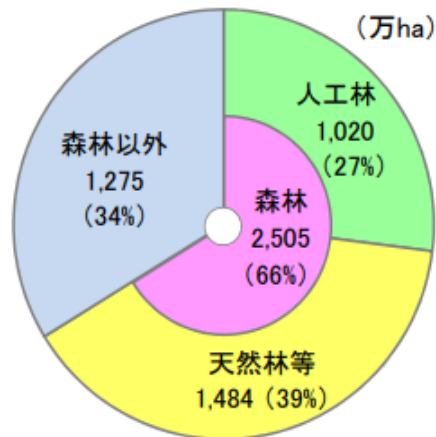
清水英雄事務所(株)

- 国土面積の7割を森林が占め、その蓄積は半世紀で約2.8倍に増加し、現在は約52億m³。
- 利用量を差し引いた森林資源ストックの増加量は、最近10年では年平均約8,100万m³（平成30年木材需要量の約8,200万m³と同等）。
- 森林は、天然資源が乏しい我が国にとって貴重な資源であり、地域活性化を実現するための重要な戦略資源。

荒廃した国土から、豊かな森林へ

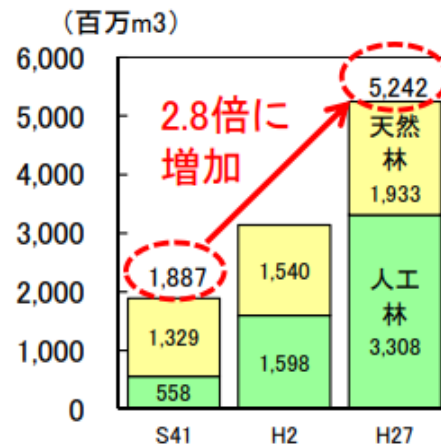


国土面積と森林面積

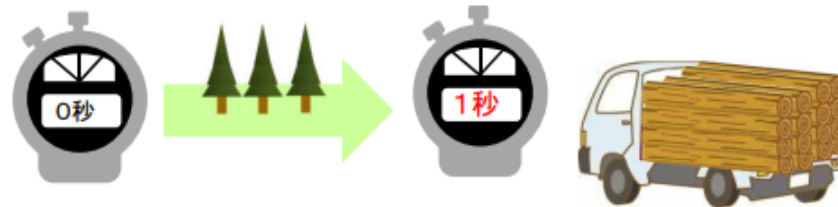


国土交通省「平成28年度土地に関する動向」、
林野庁「森林資源の現況」(平成29年3月31日現在)

森林蓄積の推移



秒単位で増えている森林資源ストック(10年平均)



1秒で軽トラック1杯分が増加

※軽トラック荷台(幅1.4m×奥行き1.8m)に高さ1mの荷物を積んだ場合



9秒で家1軒分増加 (1年で約340万軒分増加)

※ 在来工法住宅(120m²)の標準的な木材使用量を24m³とした場合。
なお、上記は資源の増加量のイメージであり、木材を実際に利用する際の歩留まり等は考慮していない。

Produced by Hideo Shimizu office Company Limited

日合商 WEB セミナー
Japan Plywood Wholesalers Association

2022.09.22

住生活産業構造の変化

新たなサプライチェーン

日本合板商業組合

×

清水英雄事務所(株)

＜既に終わっている事業＞令和4年5月24日（火）から7月5日（火）まで

安定的な木材確保体制整備事業 地域型住宅グリーン化事業の一部

目的

木材の価格高騰・需給逼迫を踏まえ、中小工務店等による良質な木造住宅等整備の引き続きの促進を図るため、中小工務店、建材流通事業者、製材事業者、原木供給者など関係事業者の連携による安定的な木材確保に向けた先導的取組を促進する。

Produced by Hideo Shimizu office Company Limited



2022.09.22

住生活産業構造の変化

新たなサプライチェーン

日本合板商業組合

×

清水英雄事務所(株)

概要

①関係事業者等による協議会等のグループ設置

②仕組みの検討・システムの検討

- ・木材需要量、供給可能量、価格等に関する情報提供の仕組みの検討
- ・木材の安定確保のための取引・調達方法の合理化検討
- ・工務店等の与信や木材の過不足時の融通などのリスク対応の仕組みの検討 等

③システムの構築

- ・システムの開発、サーバへの実装、マニュアル作成 等

④グループの体制整備

- ・事業者向けの説明会・研修会、消費者向け普及啓発 等

⑤省エネ性能等に優れた木造住宅の整備

認定長期優良住宅

認定低炭素住宅

ZEH・Nearly ZEH等

※グリーン化事業本体における支援（優先配分）

Produced by Hideo Shimizu office Company Limited

日合商WEB
セミナー

Japan Plywood Wholesalers Association



〒100-0043 東京都千代田区神田錦町3-14
TEL 03-5250-1980
https://www.nichigoshu.net/
e-mail: goshu@nichigoshu.net

2022.09.22

住生活産業構造の変化

新たなサプライチェーン

日本合板商業組合

×

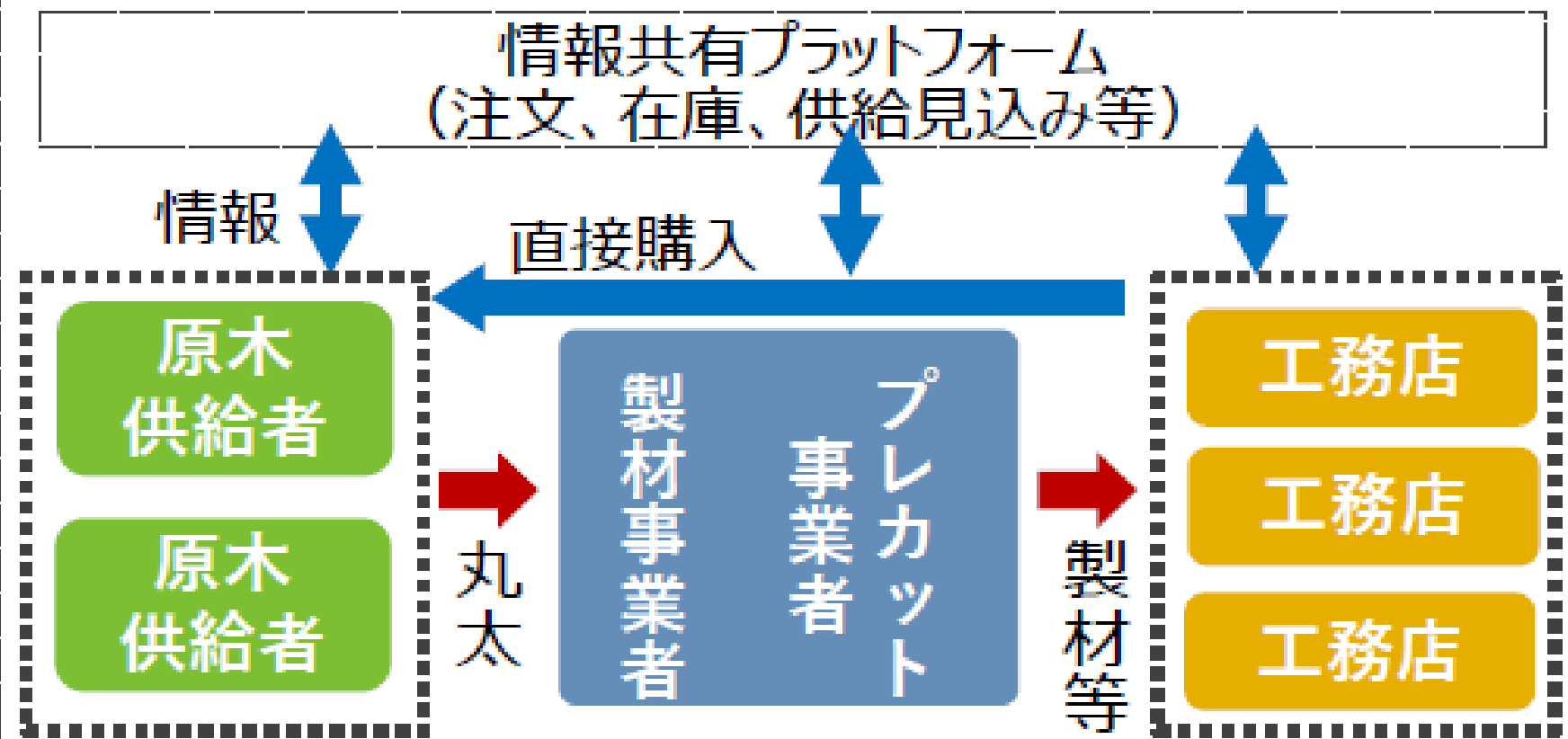
清水英雄事務所(株)

- 木材需要の予想・・・常に把握出来ている環境づくり
- 消費者向けの普及啓発

事業主体類型の例

【川上・川下直結タイプ】

工務店側が原木供給者側と直接契約する仕組み



Produced by Hideo Shimizu office Company Limited

日合商WEB
セミナー

Japan Plywood Wholesalers Association



〒100-0043 東京都千代田区千代田1-1-4
TEL 03-5260-1980
https://www.nichigoshu.net/
e-mail: goshu@nichigoshu.net

2022.09.22

住生活産業構造の変化

新たなサプライチェーン

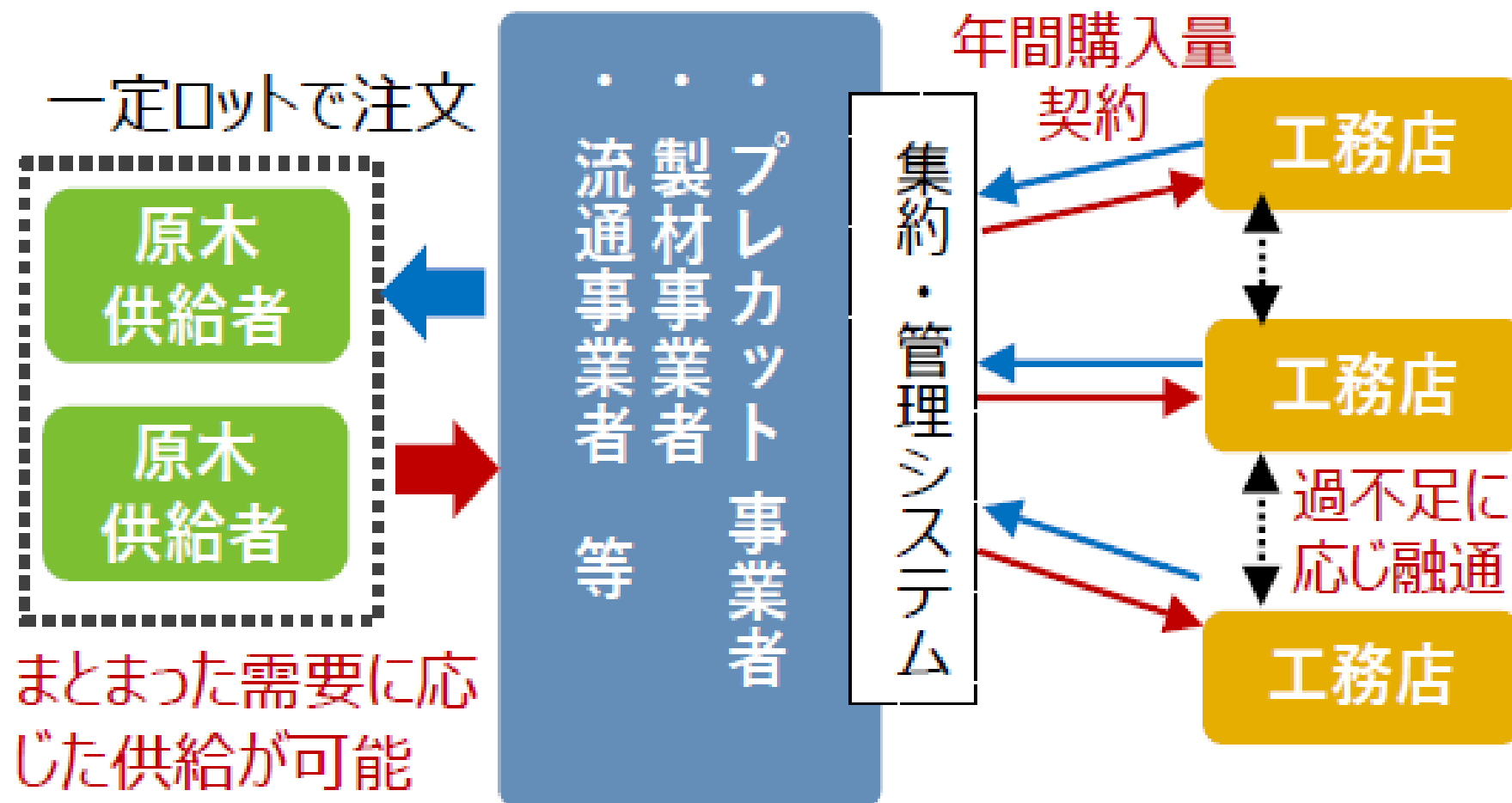
日本合板商業組合

×

清水英雄事務所(株)

【需要集約－発注タイプ】

年間購入契約と過不足に応じた融通の仕組み



Produced by Hideo Shimizu office Company Limited

日合商WEB
セミナー

Japan Plywood Wholesalers Association



〒100-0043 東京都千代田区千代田1-1-1
TEL 03-5260-1980
http://www.nichigoshu.net/
e-mail: goshu@nichigoshu.net

2022.09.22

住生活産業構造の変化

新たなサプライチェーン

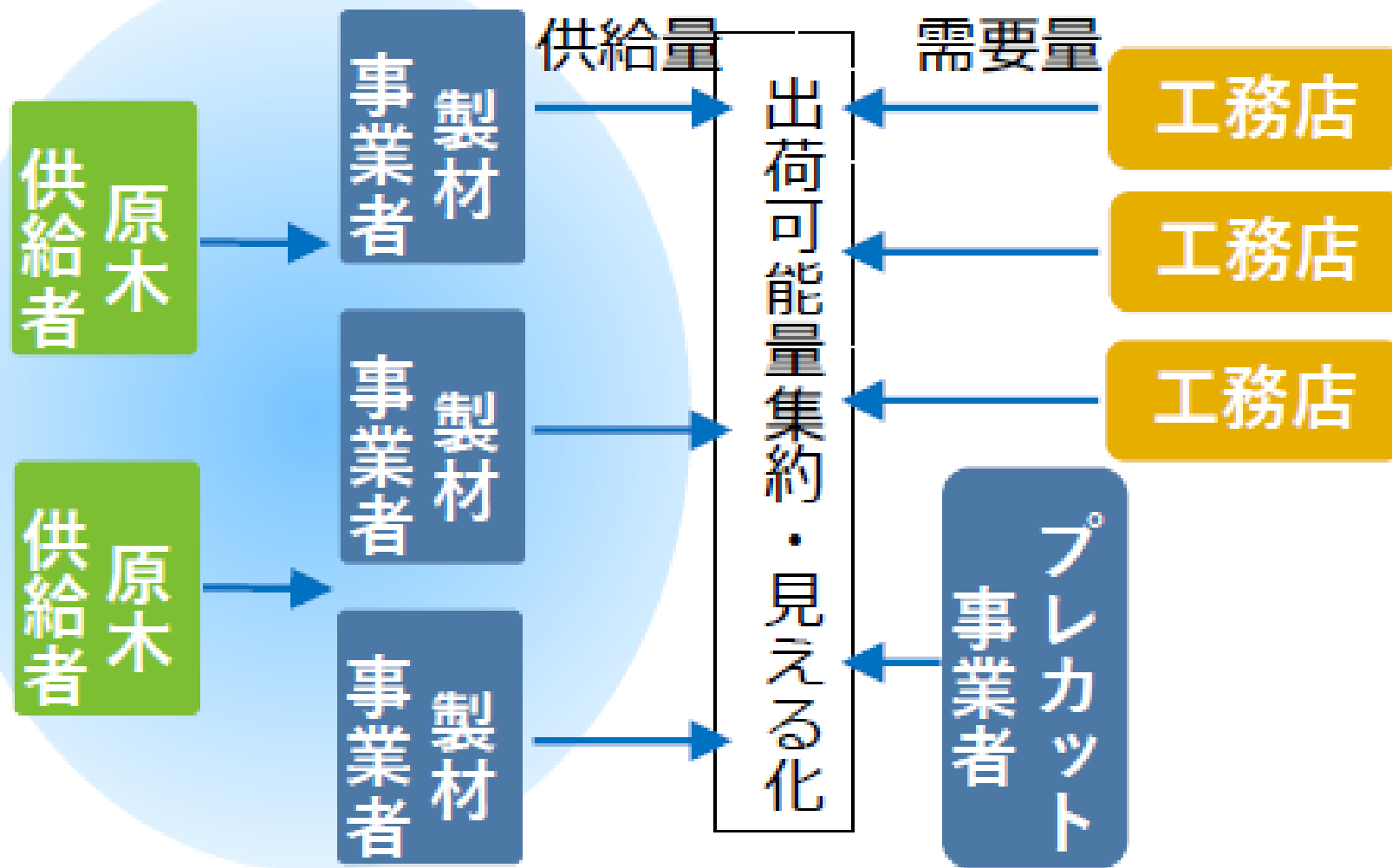
日本合板商業組合

×

清水英雄事務所(株)

【出荷可能量集約－マッチングタイプ】

供給契約が可能な製材事業者等とマッチング



Produced by Hideo Shimizu office Company Limited

日合商WEB
セミナー

Japan Plywood Wholesalers Association



〒100-0043 東京都千代田区神田 1-1-4
TEL 03-5260-1980
http://www.nichigoshu.net/
e-mail: goshu@nichigoshu.net

2022.09.22

住生活産業構造の変化

新たなサプライチェーン

日本合板商業組合

×

清水英雄事務所(株)

補助対象経費

(1) 安定的な木材確保の体制整備等に係る費用：

現況把握など必要な調査・整理、検討資料作成、検討内容とりまとめ、専門家への謝金、検討会の運営（会議室・機材のレンタル等）、グループ関係者間で当面の需給情報をリアルタイムで共有するなど有効なシステムの大枠検討、検討結果のグループ内事業者向け説明会 等

(2) システム構築に係る費用：

システム開発、サーバへの実装、マニュアル作成等

補助率・補助額

(補助限度額)

(1) 体制整備等に係る費用 定額 1,000万円

(2) システム構築に係る費用 1 / 2 1,000万円

※応募状況や提案内容等にもよるが、10件程度の採択を想定。

Produced by Hideo Shimizu office Company Limited

日合商 WEB
セミナー

Japan Plywood Wholesalers Association



〒100-0043 東京都千代田区千代田 1-1-4
TEL 03-5250-1980
http://www.nichigoshu.net/
e-mail: goshu@nichigoshu.net

2022.09.22

住生活産業構造の変化

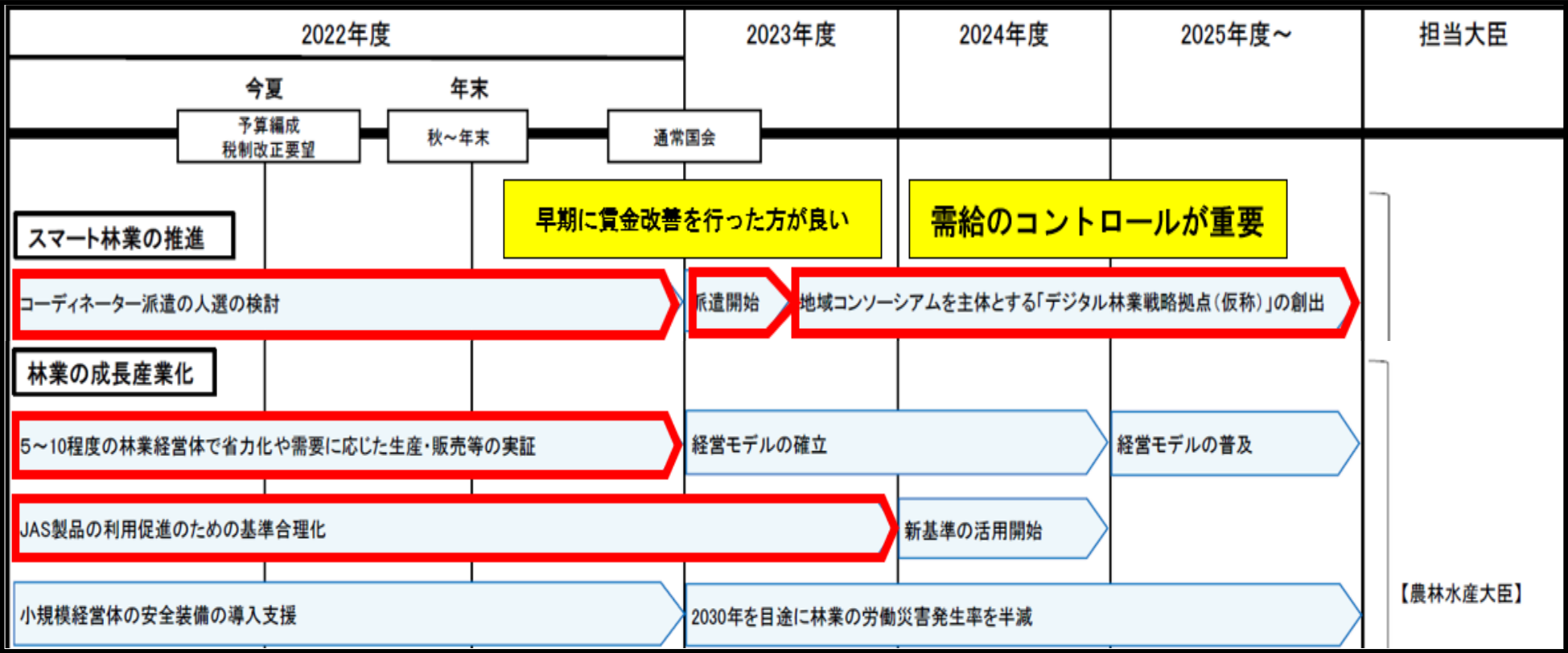
新たなサプライチェーン

日本合板商業組合

×

清水英雄事務所(株)

スマート林業に向けた展開



林業についての記載はこれまでとほぼ変わりません。黄色で記載しているものはこちらで追記したポイントです。林業に限らず、「自給率」に係る分野は早期に賃金改善のてこ入れを行う等して、働き手の確保が必要です。さらに木材需給のコントロールが何よりも重要で、流通事業社が担う役割も大きいものがあります。従来通りの自由設計営業では、木材需要が見えづらく、生産効率が上がらない為、営業・販売も転換期に入ったといえそうです。

2022.09.22

住生活産業構造の変化

新たなサプライチェーン

日本合板商業組合

×

清水英雄事務所(株)

G X リーグ

Produced by Hideo Shimizu office Company Limited



2022.09.22

住生活産業構造の変化

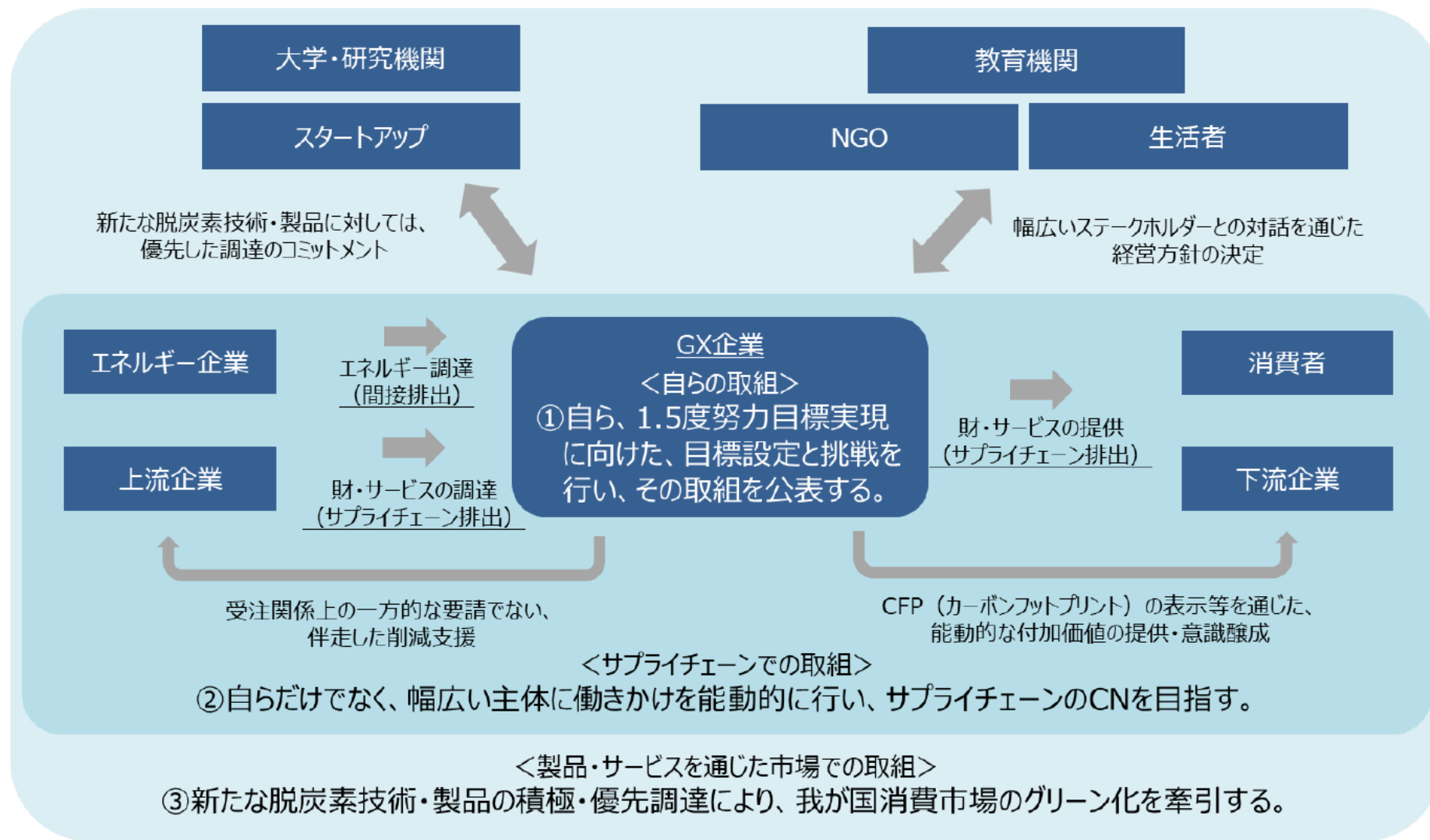
新たなサプライチェーン

日本合板商業組合

×

清水英雄事務所(株)

先導事業 G X リーグ



Produced by Hideo Shimizu office Company Limited

日合商 WEB セミナー
Japan Plywood Wholesalers Association

2022.09.22

住生活産業構造の変化

新たなサプライチェーン

日本合板商業組合

×

清水英雄事務所(株)

自らの排出削減の取り組み

GXリーグに賛同している企業は2050年のカーボンニュートラルに向けた2030年時点での排出削減量の目標を掲げ、それに向けたロードマップを設計することになっています。

そしてその進捗状況を毎年公表し、実現に向けた努力を継続していく形です。

万が一、削減目標に到達しない場合は、J-クレジット等の他企業の脱炭素活動をクレジット化したものを購入して補填する等の対応が必要になります。

この取り組みはGXリーグに参画している企業のみならず、社会全体的に広く取り組まれていく可能性が非常に高いので、自分たちの会社は関係ないと思わずに積極的に取り組んでいきましょう。現況では炭素税導入について議論が続いている段階なので、産業競争力の観点から炭素税導入が見込まれる時期になると、企業活動により一層のGX戦略が必要になってきます。

Produced by Hideo Shimizu office Company Limited



2022.09.22

住生活産業構造の変化

新たなサプライチェーン

日本合板商業組合

×

清水英雄事務所(株)

サプライチェーンでの炭素中立 に向けた取り組み

GXリーグに参加している事業者はサプライチェーンに対して、カーボンニュートラルに向けた排出量削減における取り組みの支援を行っていくことが求められます。**GXリーグに参加していない事業者もまたこの活動は必要**になっていくことが予想されます。

商品やサービスの原材料調達から廃棄・リサイクルに至るまでのライフサイクル全体を通して排出される温室効果ガスの排出量をCO2に換算して、商品やサービスに分かりやすく表示する仕組み「**カーボンフットプリント（CFP）**」の取り組みなどを通じて、**価値の向上における啓蒙・意識醸成を行っていくこと**も求められていきます。

Produced by Hideo Shimizu office Company Limited



2022.09.22

住生活産業構造の変化

新たなサプライチェーン

日本合板商業組合

×

清水英雄事務所(株)

製品・サービスを通じた市場での取り組み

カーボンニュートラルや環境保護の取り組みについて地域社会と対話・意見交換を実施し、そこで得た気付きを経営に生かしていくことが求められます。

会社自ら技術革新に取り組んで、新たな製品・サービスを創出し、温室効果ガス削減に向けた協働や、クレジット等によるカーボン・オフセット製品の市場投入を通して、グリーン市場の拡大を推進します。

Produced by Hideo Shimizu office Company Limited



2022.09.22

住生活産業構造の変化
新たなサプライチェーン

日本合板商業組合

×

清水英雄事務所(株)

GXリーグ参画者以外の企業も追随①

【生活者の意識/行動変化】

- ・脱炭素商品が市場で明示的に提供され、生活者も適切な対価を払って付加価値を得る。
- ・環境問題と自分の生活は二項対立ではなく同じ問題。
- ・エコは我慢ではなく、自らの幸福（美意識、カッコよさ）、世界への貢献。

価値提供・市場創造



【企業の意識/行動変化】



応援/購入

【GX企業群】

GXにより成長する。（成長を確信してビジネスの変革を進める）

開示・価値向上
投資

GX実践企業

- ・2050CNの実現に向けて明確な目標を定めそこに向けての活動を実行する。
- ・上記目標/活動を積極的に発信する。

技術提供
優先調達

GX推進金融

- ・GXを推進する企業に対して積極的な投資/支援を行なう。
- ・上記指針を積極的に発信する。

開示・価値向上

投資

イノベーション創出企業

- ・2050CNの実現に向けたイノベーション創出に積極的に取り組む。

意識変革

官

供給基盤の整備

教育浸透

学

技術革新

Produced by Hideo Shimizu office Company Limited

日合商WEB
セミナー

Japan Plywood Wholesalers Association



〒100-0043 東京都千代田区千代田1-1-1
TEL 03-5260-1980
https://www.nichigoshu.net/
e-mail: goshu@nichigoshu.net

2022.09.22

住生活産業構造の変化

新たなサプライチェーン

日本合板商業組合

×

清水英雄事務所(株)

GXリーグ参画者以外の企業も追随②

経済社会全体の変革であるGXに期待が高まっています。経済産業省が発表した「GXリーグ」では、意識と行動の変革を行っていくことが求められています。企業単独で何かを成し遂げるのではなく、**産官学の連携が重要**です。消費者の購買意欲にも影響を与えていくことが示唆されています。例えば「エコは我慢ではなく、自らの幸福（美意識、カッコよさ）、世界への貢献」に繋がるという考え方です。

2050年カーボンニュートラルに向けて、社会全体的な「**意識改革・意識変容**」がキーワードになっていきそうです。**この活動は更に加速度的に進みが早くなることが予想されます**ので、先にGXに向けて動き出している企業の活動にも注視しつつ、自らの企業活動にも反映させていくことが必要かもしれません。

Produced by Hideo Shimizu office Company Limited



2022.09.22

住生活産業構造の変化

新たなサプライチェーン

日本合板商業組合

×

清水英雄事務所(株)

脱炭素経営

Produced by Hideo Shimizu office Company Limited



2022.09.22

住生活産業構造の変化

新たなサプライチェーン

日本合板商業組合

×

清水英雄事務所(株)

※TCFDとは、G20の要請を受け、金融安定理事会（FSB）により、気候関連の情報開示及び金融機関の対応をどのように行うかを検討するため、マイケル・ブルームバーグ氏を委員長として設立された「気候関連財務情報開示タスクフォース（Task Force on Climate-related Financial Disclosures）」

SBT（Science Based Targets、科学と整合した目標設定）とは、パリ協定の水準に整合する、企業における温室効果ガス排出削減目標のこと。企業や投資の温暖化対策を推進している国際機関やシンクタンクおよびNGOなどが運営しているプラットフォームであるWMB（We Mean Business）の取り組みのひとつ。

Produced by Hideo Shimizu office Company Limited



2022.09.22

住生活産業構造の変化
新たなサプライチェーン

日本合板商業組合

×

清水英雄事務所(株)

※インターナルカーボンプライシング（ICP）

企業内部で見積もる炭素の価格であり、企業の脱炭素投資を推進する仕組み気候変動関連目標(カーボンニュートラル/SBT/RE100)に紐づく企業の計画策定に用いる手法として、脱炭素推進へのインセンティブ、収益機会とリスクの特定、あるいは投資意思決定の指針等として活用される。

※カーボンフットプリント（CFP）

「カーボンフットプリント」とは、商品・サービスのライフサイクルの各過程で排出された「温室効果ガスの量」を追跡した結果、得られた全体の量をCO2の量に換算して表示することを言います。
あ

Produced by Hideo Shimizu office Company Limited



2022.09.22

住生活産業構造の変化

新たなサプライチェーン

日本合板商業組合

×

清水英雄事務所(株)

RE100 プロジェクト は、事業活動によって生じる環境負荷を低減させるために設立された環境イニシアチブのひとつ。事業運営に必要なエネルギーを100%、再生可能エネルギーで賄うことを目標とする。

再エネ100宣言 RE Actionとは、企業、自治体、教育機関、医療機関等の団体が使用電力を100%再生可能エネルギーに転換する意思と行動を示し、再エネ100%利用を促進する新たな枠組みです。

主な活動内容

- 参加団体による再エネ100%宣言
- 再エネ100%実践支援
- 情報発信

Produced by Hideo Shimizu office Company Limited



2022.09.22

住生活産業構造の変化
新たなサプライチェーン

日本合板商業組合

×

清水英雄事務所(株)

脱炭素経営の各フェーズの内容



■ 中長期の削減目標の設定のみならず、その達成に向けて具体的行動を進めていただく必要がある。

金融機関・投資家

情報を評価したうえで、
投融资や
議決権行使
を実施。

情報開示や
アクションが
不十分だと、
資金の引き
上げや経営
責任の追及
がなされる。

企 業	
フェーズ	企業に求められるアクション
TCFD 提言に沿った財務報告書等での情報開示	<p>① 事業に影響を与える気候関連リスク・機会の把握</p> <ul style="list-style-type: none"> リスク・機会を織り込むシナリオ分析を実施し、TCFD提言に沿って情報開示を行う。 <p>②-1 サプライチェーン排出量の算定</p> <ul style="list-style-type: none"> 自社（グループ）のサプライチェーン全体での排出量を算定する。 <p>②-2 排出削減目標の設定</p> <ul style="list-style-type: none"> SBT認定を取得する。 RE100/RE Actionに参加する。 <p>③ 排出削減計画の策定</p> <ul style="list-style-type: none"> 中長期の排出削減計画を、経営計画の一環として策定する。 <p>④ 削減対策の実行</p> <ul style="list-style-type: none"> 再エネを積極的に活用する。 企業の脱炭素投資及び対策実施のため、内部で独自に設定、使用する炭素価格（インターナルカーボンプライシング（ICP））を考慮した採算性に基づく投資の意思決定を行う。 <p>並行して、</p> <ul style="list-style-type: none"> 温室効果ガス 脱炭素を前提とした事業遂行

ハードル高

見える化された
商品・サービス

「見える化」
された
製品・サービ
スを購入。

未対応の
製品・サービス
は淘汰される。

国民・消費者

Produced by Hideo Shimizu office Company Limited

日合商 WEB セミナー

Japan Plywood Wholesalers Association



〒100-0043 東京都千代田区千代田 1-1-4
TEL 03-5260-1980
https://www.nichigoshu.net/
e-mail: goshu@nichigoshu.net

2022.09.22

住生活産業構造の変化

新たなサプライチェーン

日本合板商業組合

×

清水英雄事務所(株)

フェーズ1でも触れたシナリオ分析において、リスクは「**物理的リスク**（自然災害等への対応）」と「**移行リスク**（企業が脱炭素経営に向かう際の変化）」に分類されます。

温室効果ガス排出量を削減する活動は、「**移行リスク**」への対応になります。

脱炭素経営に向かうまでに、売上が減少してしまったり、思ったような人員配置が出来なかったりというリスクがあります。しかし、そのリスクを通してでも将来的には「脱炭素経営」に向かうというメリットや目標・効果等を探っていかなければなりませんし、対応しなければ金融リスクやサプライチェーン存続のリスク等が更に高まってしまうことを考えておかなければなりません。

サプライチェーンの温室効果ガス排出量算定と排出量削減計画の策定は、上流・自社・下流に分けて考えておく良さそうです。会社としては、燃料の燃焼・電気の使用として温室効果ガスの排出量を考えておく良さそうです。

上流や下流では、製造分野と製品を活用する分野とがあります。



Produced by Hideo Shimizu office Company Limited

日合商WEB
セミナー
Japan Plywood Wholesalers Association

2022.09.22

住生活産業構造の変化

新たなサプライチェーン

日本合板商業組合

×

清水英雄事務所(株)

削減目標設定

現状の排出量を把握して初めて、どれだけ減らすかの目標を立てることが可能になります。

排出量削減目標を設定する際の指標としては、科学的根拠に基づく指標（SBT）が活用されます。なお**SBTi**では2022年7月15日から、工業化前からの世界全体の平均気温の上昇をプラス1.5℃に抑えることを目標とすることで一本化されています。

Science Based Targetsイニシアティブ（SBTi）とは企業に対し、気候変動による世界の平均気温の上昇を、産業革命前と比べ、1.5度に抑えるという目標に向けて、科学的知見と整合した削減目標を設定することを推進しています。

Produced by Hideo Shimizu office Company Limited



2022.09.22

住生活産業構造の変化

新たなサプライチェーン

日本合板商業組合

×

清水英雄事務所(株)

計画の策定

目標を立てるだけでは排出量は減りません。事業拡大により、増える可能性すらあります。やみくもな行動は、有限の資源の浪費につながる危険があります。

このため、「いつ、どのような対策を、どれだけ行うのか」6W2Hの計画を立てると有効的です。計画は、自社の未来への投資の一環として、経営計画の中身とすることが重要です。

Produced by Hideo Shimizu office Company Limited



2022.09.22

住生活産業構造の変化
新たなサプライチェーン

日本合板商業組合

×

清水英雄事務所(株)



計画の実行

『インターナルカーボンプライシング活用ガイドライン』の主な内容



- インターナルカーボンプライシング（ICP）とは、**企業の脱炭素投資及び対策の実施に向けて、企業内部で独自に設定、使用する炭素価格。**
- H30～31年度の活用支援事業にて、ICP導入ステップに関する個社別レクチャー（13社、全2回）を実施。上記支援の結果を踏まえ、価格の設定方法や利活用方法に係る手順等を解説したガイドラインを作成。

ICPの社内導入までの段取り

	STEP 1 価格設定の検討	STEP 2 活用方法の検討	STEP 3 社内体制と今後の取組の検討
考え方	自社内で統一的に活用される ICPの設定価格を検討	脱炭素投資を推進するための、 ICPの活用方法を決定	設定価格や活用方法を踏まえ、 社内体制等や今後の取組みを決定
概要	<ul style="list-style-type: none">■ 1t-CO2当たりのICP価格を設定■ 投資対象や時間軸により、複数の価格を設定することもある■ ICP実施目的や社内の理解度、活用方法により価格が異なる	<ul style="list-style-type: none">■ 活用方法は社内の資金のやり取りの有無によっても分類される■ 資金のやり取りがない場合、投資の意思決定に活用する方法と、まずはCO2価値を見える化し、投資の参考情報として示す方法に大別される	<ul style="list-style-type: none">■ 主体となる社内組織、ICP導入後の推進計画（ロードマップ）、適用範囲、推進の時間軸を決定■ 推進にあたっては、関連部署の巻き込みや、上層部のコミットメントを得ていく必要がある
決定方法	■ 外部価格・想定・過去実績・削減目標を基に決定	■ 社内の資金のやり取りの有無・社内のICPの理解度（用途）を基に決定	■ 企業によって成功要因は異なるが、本ガイドラインでは下記事例を紹介 A) 適用範囲・推進時間軸を定めた導入ロードマップを策定 B) 社内での組織体制・役割分担を検討 例) 担当部署・委員会の設置 上層部の脱炭素投資のコミットメントを獲得
事例	■ 主に3パターンの事例が存在 A) 単一の価格を設定 B) 複数の価格を設定 例) R&Dなどの利用目的に応じて設定	■ 主にパターン3の事例が存在 A) 経済的影響の見える化 B) 投資の基準値での活用 C) 投資基準の引き下げ D) 脱炭素投資ファンドを形成	
ポイント	 導入目的（P8参照）に沿った価格を検討する	 導入目的に沿った活用方法を検討する	 企業の実態に沿った時間軸を伴う推進が重要

出所：環境省『インターナルカーボンプライシング活用ガイドライン』

炭素税について対応する
部署・委員会の設置が必要

Produced by Hideo Shimizu office Company Limited

日合商 WEB
セミナー
Japan Plywood Wholesalers Association



〒100-0042 東京都千代田区千代田1-1-1
TEL 03-5250-1980
https://www.nichigoshu.com/
e-mail: goshu@nichigoshu.com

2022.09.22

住生活産業構造の変化

新たなサプライチェーン

日本合板商業組合

×

清水英雄事務所(株)

計画の実行

要求項目	ガバナンス	戦略	リスク管理	指標と目標
項目の詳細	気候関連のリスク及び機会に係る組織のガバナンスを開示する	気候関連のリスク及び機会が組織のビジネス・戦略・財務計画への実際の及び潜在的な影響を、重要な場合は開示する	気候関連のリスクについて組織がどのように選別・管理・評価しているかについて開示する	気候関連のリスク及び機会を評価・管理する際に使用する指標と目標を、重要な場合は開示する
推奨される開示内容	a)気候関連のリスク及び機会についての取締役会による監視体制の説明をする	a)組織が選別した、短期・中期・長期の気候変動のリスク及び機会を説明する	a)組織が気候関連のリスクを選別・評価するプロセスを説明する	a)組織が、自らの戦略とリスク管理プロセスに即し、気候関連のリスク及び機会を評価する際に用いる指標を開示する
	b)気候関連のリスク及び機会を評価・管理する上での経営者の役割を説明する	b)気候関連のリスク及び機会が組織のビジネス・戦略・財務計画に及ぼす影響を説明する	b)組織が気候関連のリスクを管理するプロセスを説明する	b)Scope1,Scope2及び該当するScope3のGHGについて開示する
		c)2℃以下シナリオを含む様々な気候関連シナリオに基づく検討を踏まえ、組織の戦略のレジリエンスについて説明する	c)組織が気候関連リスクを識別・評価・管理するプロセスが組織の総合的リスク管理においてどのように統合されるかについて説明する	c)組織が気候関連リスク及び機会を管理するために用いる目標、及び目標に対する実績について説明する



Produced by Hideo Shimizu office Company Limited

日合商WEB セミナー
Japan Plywood Wholesalers Association

2022.09.22

住生活産業構造の変化
新たなサプライチェーン

日本合板商業組合

×

清水英雄事務所(株)

サプライチェーン の変化

Produced by Hideo Shimizu office Company Limited



2022.09.22

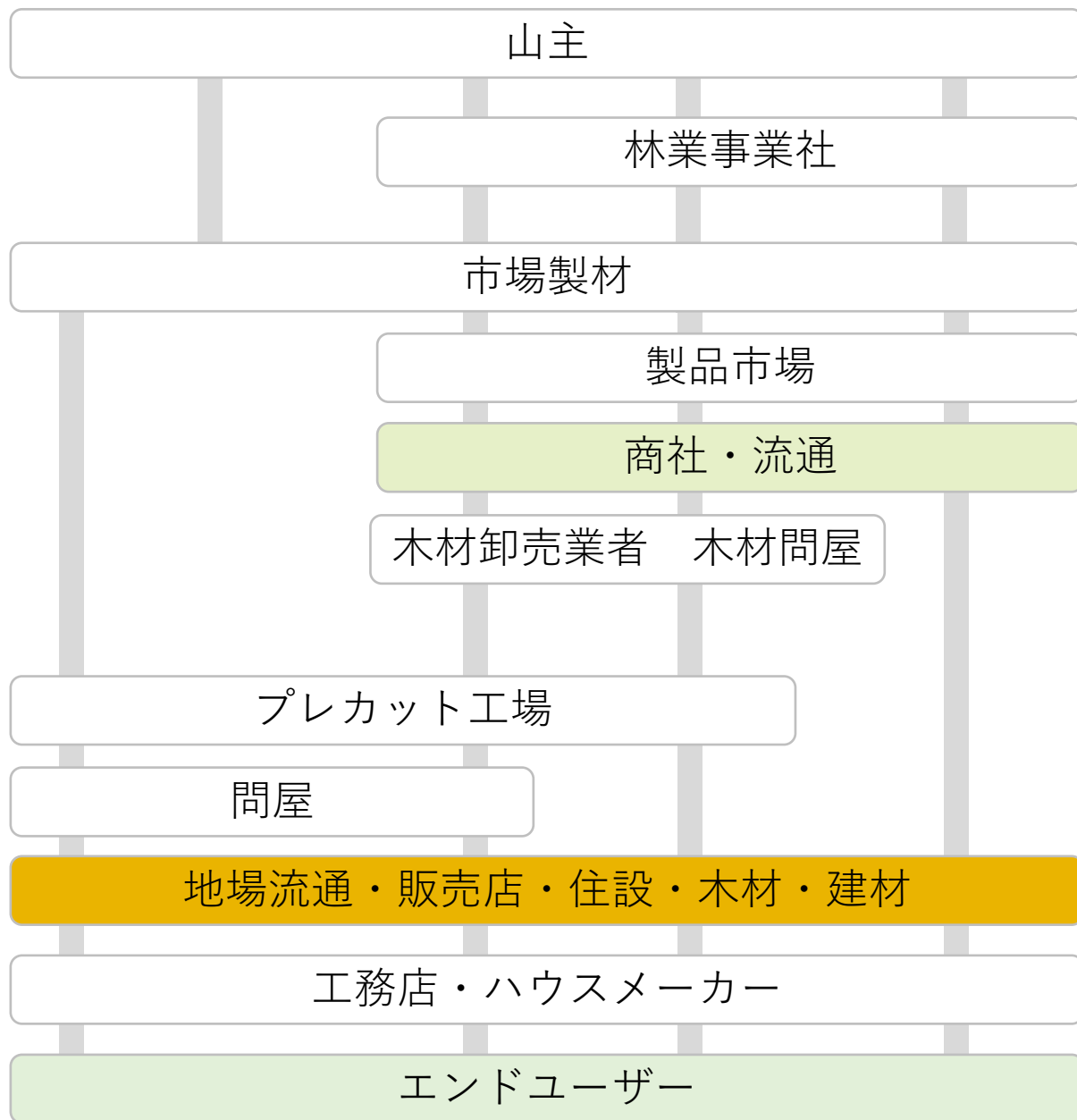
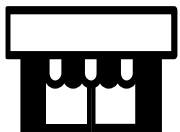
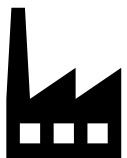
住生活産業構造の変化

新たなサプライチェーン

日本合板商業組合

×

清水英雄事務所(株)



木材小売業者
木材建材

工事・職人

Produced by Hideo Shimizu office Company Limited



2022.09.22

住生活産業構造の変化

新たなサプライチェーン

日本合板商業組合

×

清水英雄事務所(株)

流通事業者が直面している課題

①変化

生活者の価値観の変化、
SNSなどによる多種多
様な情報ツールにより
生活者の
ニーズや行動が変化

「住まい」への
価値観・ニーズ
情報接点の理解

市場・生活者への
理解

②変化

対策を取っている会社
未来に向けて
グランドデザインを
描き
人的投資への対応を
細かく検討する

各プレイヤーの
強み・弱み把握

競合環境への理解

③変化

ビジネス領域を拡大し
経営革新する流通と、
そうでな流通店の二極
化している

事業内容の見直し

重点店への
取組差別化

流通構造の変化を従え「選ばれる」営業戦略の再構築と実行が必要

Produced by Hideo Shimizu office Company Limited



2022.09.22

住生活産業構造の変化

新たなサプライチェーン

日本合板商業組合

×

清水英雄事務所(株)

事業変革を行う意義

「**人口減少**」＝マーケットの減少
＋
「**時代の転換期**」

日本の人口は、2008年をピークに総人口が減少に転じており、
人口減少時代を迎えており、

今後もマーケットが減少していくと予想される。

アナログで行っていたものは、デジタルへと移行し、業務の効率化を図り、マーケットの変化に迅速に対応しながら、事業構造の変革を行う事が非常に重要となってくるからである。

Produced by Hideo Shimizu office Company Limited

日合商WEB
セミナー

Japan Plywood Wholesalers Association



〒100-0043 東京都千代田区千代田1-1-1
TEL: 03-5260-1980
https://www.nichigoshu.net/
e-mail: goshu@nichigoshu.net

2022.09.22

住生活産業構造の変化

新たなサプライチェーン

日本合板商業組合

×

清水英雄事務所(株)

課題に対してアプローチする

メイン

理想

- ・消費者から選ばれる流通事業者へ
- ・社員が生き生きと働く会社へ
- ・先読みしながら対応できる流通事業者へ
- ・アイデアが形になる会社へ
- ・マーケットの変化に基づいた営業提案

スキーム

対策

- 01.事業継承について
- 02.デジタル時代に対応どうする(DX)
03. 新築市場減少の対策
- 04.新しいビジネス構築
- 05.働き方改革
- 06.事業の効率化を図り進める事業改革
07. コンサル営業時代へ
- 08.競合他社の分析
- 09.市場エリア分析
- 10.BCP対策

お困り事

課題

- ・市場変革対応
- ・生活者のニーズや行動の変化に築けていない
- ・社員から残業
- ・休日出勤等の不満がでている
- ・業務のマニュアル化ができてない
- ・個人の差が生じてしまう
- ・競合他社の分析ができていない
- ・自社の強みを把握できていない
- ・先を見据えた事業構築ができていない
- ・環境問題や災害対策が対応しきれていない

Produced by Hideo Shimizu office Company Limited

日合商 WEB
セミナー

Japan Plywood Wholesalers Association



〒100-0043 東京都千代田区千代田1-1-1
TEL 03-5256-1980
https://www.nichigoshu.net/
e-mail: goshu@nichigoshu.net

2022.09.22

住生活産業構造の変化

新たなサプライチェーン

日本合板商業組合

×

清水英雄事務所(株)

市場豊かな時代の延長線上



モノの販売
コトで売りをやすくする

市場変革

- ・ 法改正・省エネ基準適合義務化
- ・ 法改正・建設業働き方改革
- ・ 第四次産業革命
- ・ コロナ&ロシア・ウクライナ
- ・ 物流ショック
- ・ 災害頻発・激甚化
- ・ 相続案件増・少子高齢化
- ・ 空き家ストック増



ワンストップサポート
住宅商品・ZEH以上
営業支援
エネルギー計算
構造計算

Produced by Hideo Shimizu office Company Limited



2022.09.22

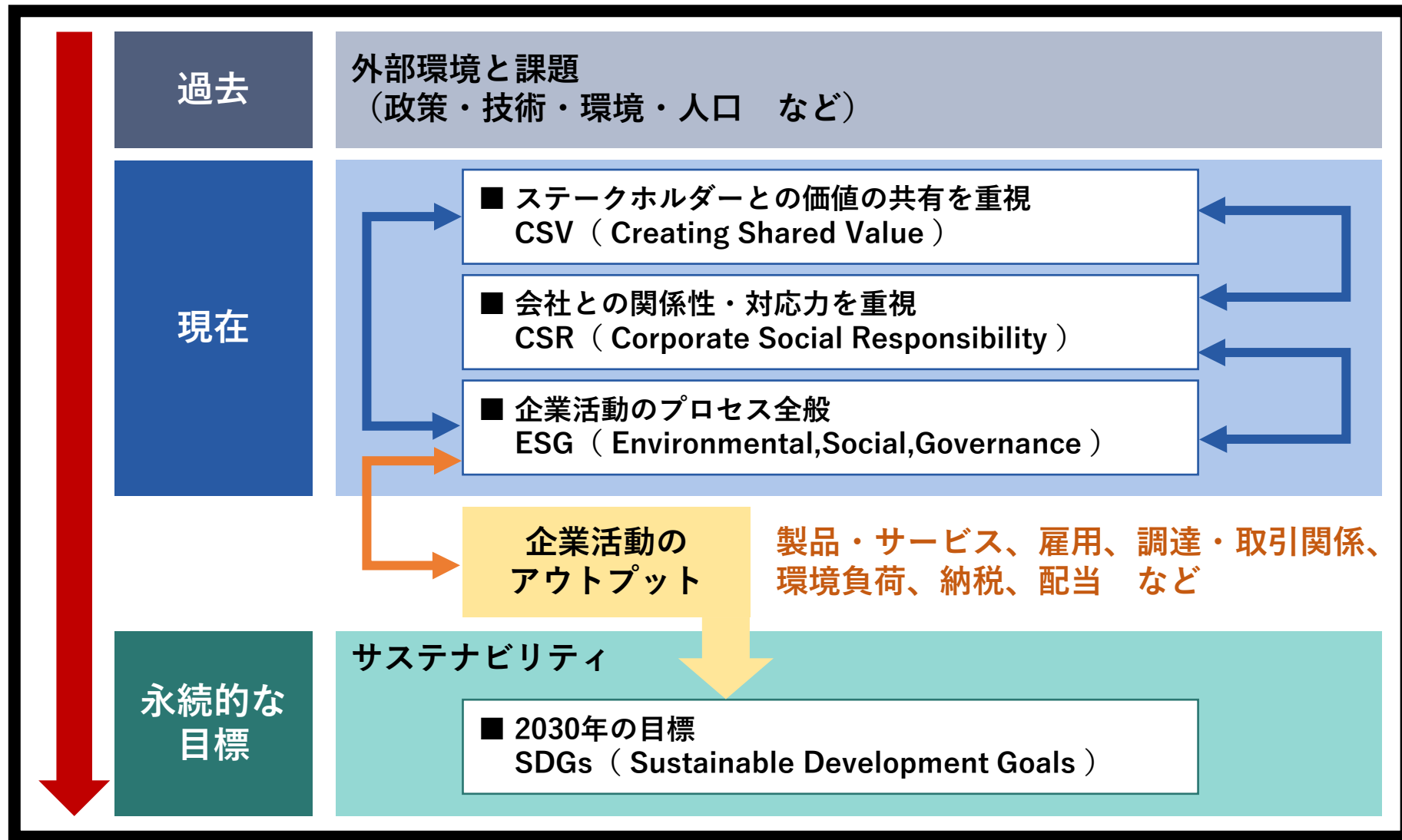
住生活産業構造の変化
新たなサプライチェーン

日本合板商業組合

×

清水英雄事務所(株)

「ESG」はプロセス、「SDGs」はゴール



Produced by Hideo Shimizu office Company Limited

日合商WEB
セミナー
Japan Plywood Wholesalers Association

2022.09.22

住生活産業構造の変化

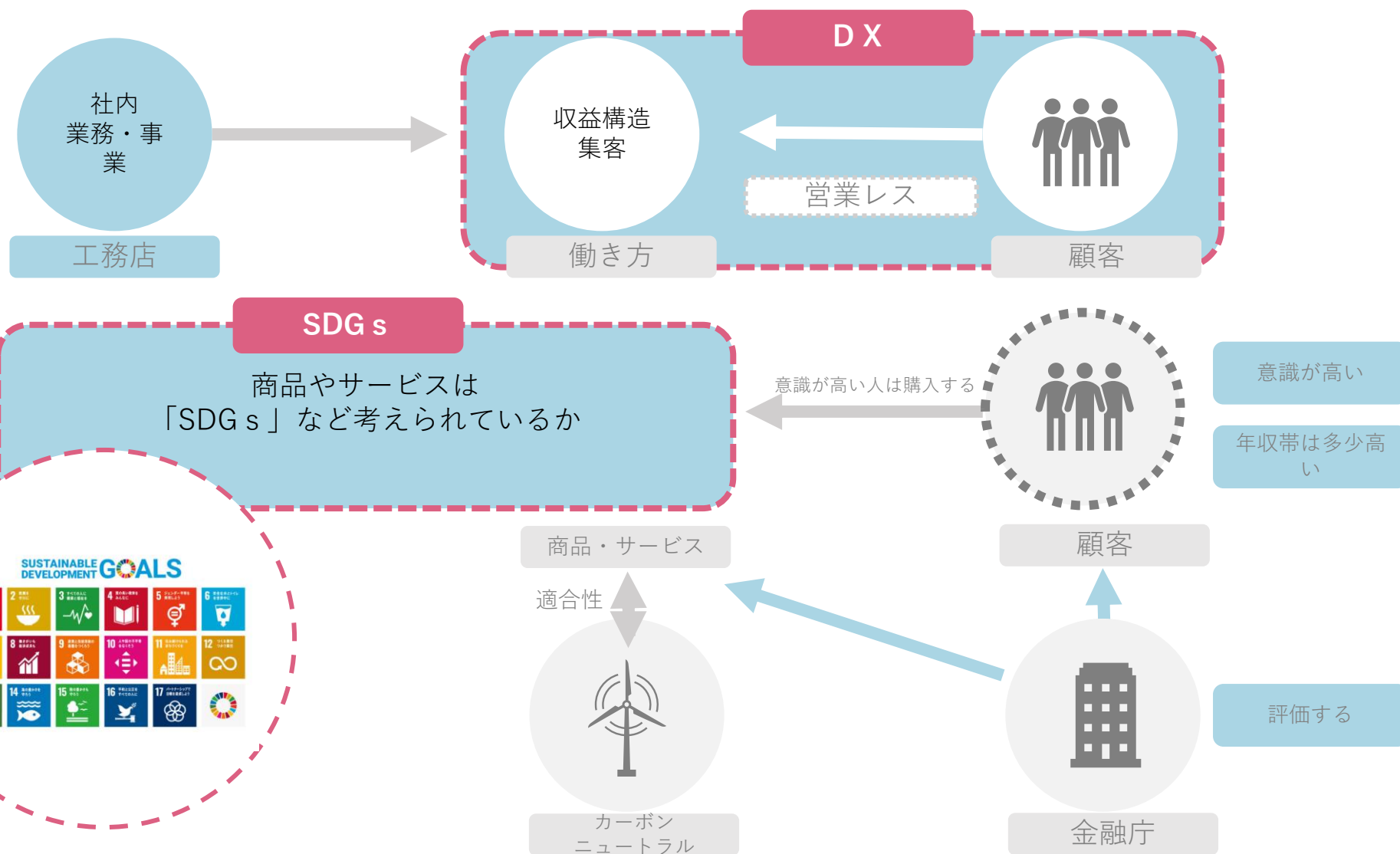
新たなサプライチェーン

日本合板商業組合

×

清水英雄事務所(株)

D X とSDGsを利用した組織改革



Produced by Hideo Shimizu office Company Limited

日合商WEB
セミナー

Japan Plywood Wholesalers Association



2022.09.22

住生活産業構造の変化

新たなサプライチェーン

日本合板商業組合

×

清水英雄事務所(株)

脱炭素社会

CO2排出量と自然界の吸収量のバランスを取る

カーボンニュートラル

Produced by Hideo Shimizu office Company Limited

2022.09.22

住生活産業構造の変化

新たなサプライチェーン

日本合板商業組合

×

清水英雄事務所(株)

Point

住生活産業会社 実務課題

1. 住宅商品（**ZEH以上**）の有無
2. デザイン・センスの有無
3. 光熱費の高騰（水道・電気・ガス）
4. 設備機器：蓄電池：現状高値の課題
5. 設備性能：**自給自足住宅ノウハウ**
6. ストック産業ビジネス：ノウハウ
7. 資産相談・相続相談：ノウハウ

Point

行政施策・国策

新築住宅
リフォーム

ZEH・ZEH+・LCCM住宅
カーボンゼロ住宅・省エネ5段階

エネルギー

再生可能エネルギー
バイオマス発電・他

持続可能

自給自足・空き家再生
ストック活用・相続対策

流通事業者

改革に向けた取組

住宅産業界の変革時代

対策は検討されていますか？

1. 事業承継・次世代を活かす・ベテラン勢も活かす
2. 社員・高齢化・・・デジタル時代対応
3. 取引先分析・後継者問題・社員の高齢化・職人の高齢化・等の分析
4. 新築市場減少・ストック市場増大・人口減少
5. 市場エリア分析・未来市場と新住宅産業ビジネスへ
6. 高効率な業務スタイルが求められます
(働きかた改革・残業少なく・属人化をなくす・
誰でも対応できる事業スキーム)
7. 新市場開拓・御用聞きからコンサル営業時代
8. 人材育成・リカレント教育
9. 災害に強い・住まい・事業会社・施設・等のBCP事業化が重要

対策項目

- ・モノウリから
コンサル営業
- ・働きたくなる
事業スタイル
社内改革
- ・属人化から
誰でもできる改革
- ・働き方改革
事業高効率化
残業・休める
- ・人材育成
時代が変わるとき
戦略も変える
マーケット変化

Produced by Hideo Shimizu office Company Limited



2022.09.22

住生活産業構造の変化

新たなサプライチェーン

日本合板商業組合

×

清水英雄事務所(株)

流通事業社・業務改革

取引先向けの
配送基準・納材ルール
事前の確認で改革が進む

営業マンが
配送を行う？

配送に
振り回される

少しの材料で配達

急ぎの配達

受発注
ルール化
がない

今までの時代と違った時代
同じやり方が通用しない時代
業務改革や経営業態改革
事業スタイルの抜本的改革

■現状どのような状況ですか？

■取引先分析
事業メリット提案

■受発注ルール化で事業改善

■有給義務化・残業なし
若い世代が働く環境は！！！！
休めますか・・・？

■仕事が楽しいですか
やりがいがありますか

■DX・・・事業改革が進みます

Produced by Hideo Shimizu office Company Limited

日合商 WEB
セミナー

Japan Plywood Wholesalers Association



〒100-0043 東京都千代田区神田錦町1-1-4
TEL 03-5250-1900
https://www.nichigoshu.net/
e-mail: goshu@nichigoshu.net

2022.09.22

住生活産業構造の変化

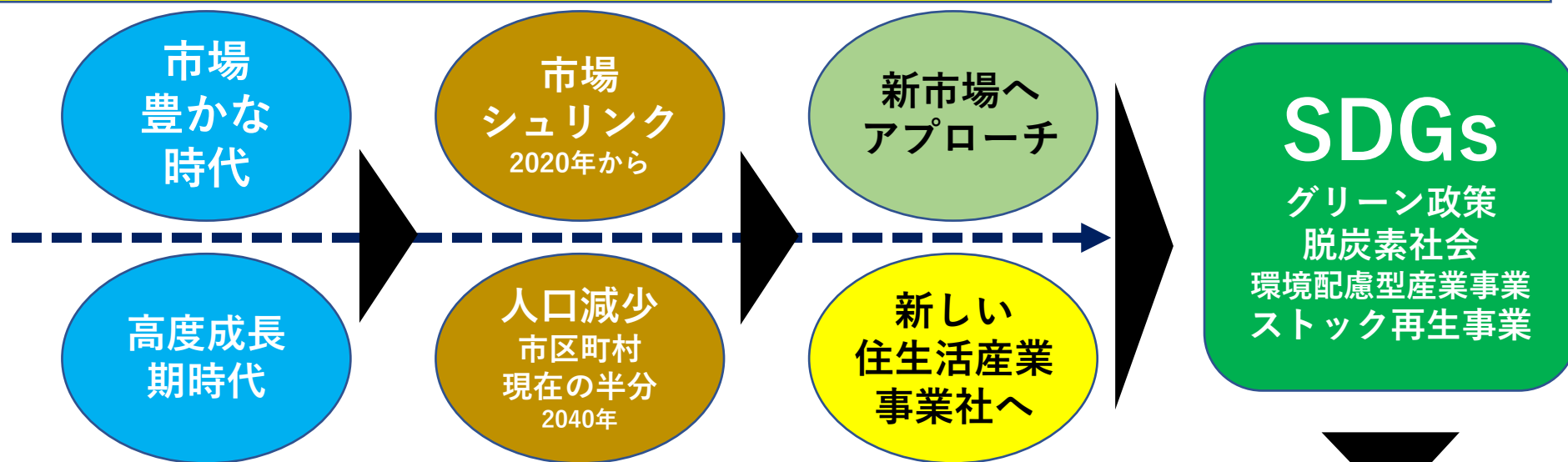
新たなサプライチェーン

日本合板商業組合

×

清水英雄事務所(株)

木材・建材・流通事業社・工務店・住宅会社
市場シュリンク時代に新たな事業取り組みが重要・街再生



事業改善・改革
消費者から既存取引先まで

住生活産業
事業会社
スタイル

1. 事業スタイル・改善・誰でもできる事業へ
2. 経験豊富な人材はプロアドバイザーへ転向
3. 仕事を作り事業改革へ
4. 消費者が相談しやすいお店作り・スタジオ
5. 既存取引先との連携事業・グルーピング化
6. スtock再生事業・資産活用事業
7. 住宅商品化・スタイリング住宅時代
8. R/R・商品化・メニュー化・価格の見える化
9. 市場分析から市場要求知り、事業につなげる

新ビジネスモデル
新時代に向けた
住生活産業事業社

モノ売りから
コンサル営業へ

Produced by Hideo Shimizu office Company Limited

日合商WEB
セミナー
Japan Plywood Wholesalers Association

2022.09.22

住生活産業構造の変化
新たなサプライチェーン

日本合板商業組合

×

清水英雄事務所(株)

流通事業会社が主導しながら 市場から事業を創り出す時代



サプライチェーン
グリーンリカバリー
事業承継
人材育成
事業パートナー連携



Produced by Hideo Shimizu office Company Limited

2022.09.22

住生活産業構造の変化

新たなサプライチェーン

日本合板商業組合

×

清水英雄事務所(株)