

## 2020 年 5 月 28 日開催の 2020 年度 通常総代会 書面会議 表決結果

総代総数 92 名 本人出席（書面表決書提出）92 名

### ●議事の経緯及びその結果

事務局が期限までに提出された書面表決書を確認、2020 年度通常総代会の定員を満たしたことを確認しました。また、議長選出についても同じ書面で諮り、全員一致にて東京支部総代 梶本芳則氏を議長に選出しました。議長は会議の成立を認め審議等に入りました。

### 【1】審議事項

第一号議案 任期満了に伴う総代、役員改選に関する件について  
全員異議なく原案どおり承認されました。

### 【2】報告事項

第一号議案 2019 年度事業報告及び年間決算に関する件  
第二号議案 2020 年度事業計画及び年間予算に関する件  
第三号議案 第 43 回通常総会（2021 年度通常総代会）に関する件  
事務局が 2020 年度第一回理事会で承認された書面にて報告と説明を行いました。

以上をもって議長は 2020 年度通常総代会の全議案の書面による審議の結果、報告の内容を確認し、全ての議事を終了しました。

## 日合商支部総会の実施報告

2020.6.5

### 九州支部

総会は書面会議で実施、全議案は可決承認されました。  
役員改選により支部長に越智通広氏（越智産業㈱ 代表取締役社長 執行役員）が再任されました。



九州支部  
越智 通広 支部長

2020.6.11

### 神奈川支部

総会は書面会議で実施、全議案は可決承認されました。

2020.6.18

### 東関東支部

総会は書面会議で実施、全議案は可決承認されました。

## 日合商支部 総会 7 月スケジュール

★新型コロナウイルス感染防止対策により、各支部総会は書面会議に変更します。

- ・東京支部 総会
- ・静岡地区支部 総会
- ・沖縄支部 総会
- ・山梨地区支部 総会
- ・長野地区支部 総会

2020 年  
5 月 25 日現在

### 【グリーン購入法】に基づき 事業者期限更新した 1 社

東京・静岡 - ① -0230 (株)小泉東海 代表取締役社長 山縣 健児

## 「DUPONT」 デュポン・スタイロ株式会社

令和元年 5 月 1 日、ダウ化工株式会社は  
デュポン・スタイロ株式会社へ社名変更いたしました。

新生デュポン・スタイロ株式会社は、不変のブランド「スタイロフォーム™」を通じて  
人と地球の未来に貢献するリーディングカンパニーとしてスタートします。



変わらない品質、変わる未来を皆様と共に

## 「DUPONT」 デュポン・スタイロ株式会社

ぜひ、ご利用ください。 / フリーダイヤル ☎0120-113210 (イイミズイロ)  
わかりやすい技術情報や最先端の研究成果を紹介！ 熱と環境 検索  
閲覧には会員登録（無料）が必要です

TM は、デュポン・ドゥ・ヌムール・インクの関連会社の商標または登録商標

は断熱から家族を想う、  
始める。家づくり。



### グラスウールは次世代へ

ZEHをはじめとする高断熱住宅の普及によって

より性能の高い断熱材が必要とされています。

さらに高い断熱性能を求めるユーザー様の

ために、「ハウスロンZERO」と「太陽SUNR」は

上位グレードをラインナップしました。

太陽 SUNR とハウスロン ZERO に上位グレードをラインナップ！

簡単施工で  
高断熱を求められる方は  
**ハウスロン ZERO**  
ノンホルムアルデヒドのハイエンドモデル  
熱伝導率 0.035 [W/(m・K)]



別張り防湿仕様で  
しっかり断熱されたい方は  
**太陽 SUNR**  
さらに断熱性能を求めるユーザーさま向けに  
熱伝導率 0.032 [W/(m・K)]



JK 情報センターが公表

2020 年度 第 2 四半期 (7 月～9 月) 需要動向予測調査より

工務店・販売店による需要予測

2020 年 7～9 月の需要動向予測がまとまった。今回の調査では、新型コロナウイルスの影響を調査するために、従来の調査対象を拡充して工務店・ビルダーからの回収先を増加するとともに、質問内容を拡大してインターネットで実施した。

工務店（工務店・その他建築会社）での需要予測は、マイナス 67.0 ポイントの結果となった。1992 年の調査開始以降でこの大幅なマイナスポイントは、直近では 2015 年の 1～3 期のマイナス 41.3 ポイント以来であり、過去ワーストであった 2009 年 4～6 月のマイナス 77.0 ポイントに匹敵する。また販売店での需要予測は、マイナス 68.6 ポイントと過去 2 番目のマイナスポイントとなった。前回の 4～6 月分は、調査時期が 2 月中旬の感染拡大前の時期であったため、今回の調査で急降下する結果となった。地域別に見ても全国的に減少ポイントが目立ち、7 月以降の需要低下が予測される。

新型コロナウイルスに関するアンケート

工事への影響について

・影響は「工期の遅れ」が最多で、次いで「商品の欠品」「契約のキャンセル」が続く。遅延以外にもキャンセルとなる状況が発生している。

活動への影響について

・感染防止対策としては、「在宅勤務」の対応が 2 割程に留まった。その他の時差出勤や休暇取得も導入されているが、半数近くが実施していない状況である。

・営業活動は、緊急事態宣言中の調査だが、4 割近くが通常通りに行われている。

契約状況について

・契約状況では、新築・リフォームともに同じ傾向で、「減っている」が圧倒的に多いが「例年と変わらない」と答えた方が約 25% を占めている。また、延期されている時期は「6～7 月」「8～9 月」が多く、10 月以降まで期的に伸びている所も見られる。

支援対策について

・政府の緊急支援対策では、「利用予定はない」が過半を占めているが、「検討している」方も 4 割近くいる。検査対応の緩和や次世代住宅ポイント申請期間の延といった現場対応以外にも、融資など資金繰り支援まで幅広い。状況が引けば不安を抱える方も増えていく。早い段階での収束が望まれる。

主要メーカーによる販売予測

主要メーカーの販売予測では、増加ポイントが全分野で 0 ポイントと調査開始以来で初めての結果となった。販売店・工務店以上に厳しい見立てが伺える。

	増加予測	前年並予測	減少予測
合板	0%	4.0%	96.0%
木質建材	0%	1.8%	98.2%
窯業・断熱	0%	1.4%	98.6%
住設機器	0%	22.8%	77.2%

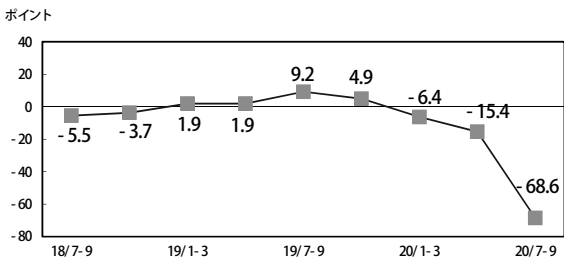
調査の時期と方法

この調査は 2020（令和 2）年 4 月下旬から 5 月中旬までを調査時点として、お取引先 3000 社以上にインターネットによる調査を行い、回収したものを一括集計したものです。※ JKHD グループの通商株式会社、株式会社ミトモク、物林株式会社、株式会社銘林のお取引先にも調査依頼をしています。

販売店による

景気動向の推移

過去 2 年間の仕事量の見通しをポイントで表したグラフ。

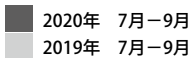


販売店による

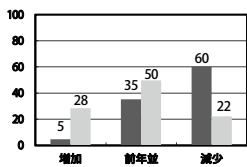
地域別需要予測

全 国 回答数 2,954

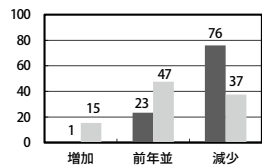
「増加」「微増」「前年並」「微減」「減少」の中から選び頂き、総回答数よりそれぞれの割合を算出致しました。単位は、「%」となります。



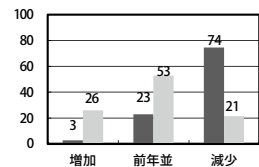
北海道



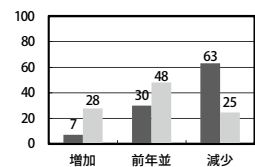
東北



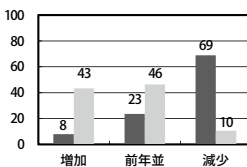
関東



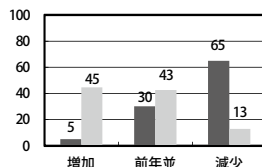
甲信越



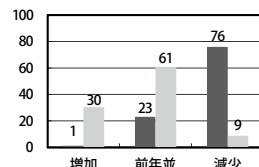
北陸



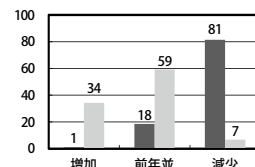
中部



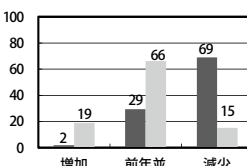
近畿



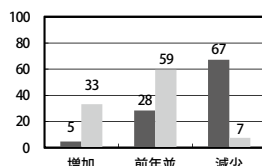
中国



四国



九州



<有効回答数>

北海道	151	中 国	166
東 北	392	四 国	109
関 東	996	九 州	279
甲信越	214		
北 陸	64		
中 部	265		
近 畿	318		

地球環境に優しいものづくり

国産材合板 を  
お届けします。



キーテック山梨工場

**KEY+TEC**™

株式会社 キーテック

www.key-tec.co.jp

本社 〒136-0082 東京都江東区新木場 1-7-22 新木場タワー 8F  
TEL : 03-5534-3741 FAX : 03-5534-3750

木更津工場 〒292-0837 千葉県木更津市木材港 15  
TEL : 0438-36-9311 FAX : 0438-37-2102

山梨工場 〒409-2522 山梨県南巨摩郡身延町下山 11371  
TEL : 0556-64-8223 FAX : 0556-64-8224

長尺構造用パネル

パーティクルボード耐力面材

壁武者

廃木材処理と住宅耐震強化と大工不足解消の救世主！

- ① 耐震強度
- ② 高性能
- ③ 安定供給
- ④ 廃木材処理
- ⑤ 人手不足
- ⑥ 高コスト！

6 つの不安要素を一気に解消！！

それは 壁武者！！



リサイクルリングで地球環境の未来を創る  
東京ボード工業株式会社

壁武者のお問合せは、営業部 TEL 03-3522-4140  
アドレス kabemusha@t-b-i.co.jp  
いつでもどこでもご注文ください。付加価値沢山！！



## 概 要

2020 年 4 月の新設住宅着工戸数は 69,162 戸（前年同月比 12.9%減）で 10 カ月連続の減少となった。その内、木造住宅は 38,840 戸（前年同月比 14.0%減）で 10 カ月連続の減少となった。季節調整済年率換算値は 79.7 万戸で前月比 12.0%減、3 カ月ぶりの減少となる。

利用関係別では持家が 21,015 戸（前年同月比 17.4%減）で 9 カ月連続の減少、貸家は 24,976 戸（同比 15.4%減）で 20 カ月の連続の減少、分譲 22,557 戸（同比 3.6%減）で 6 カ月連続の減少となった。分譲の内訳はマンションが 10,723 戸（同比 2.3%増）で先月の減少から再びの増加、戸建ては 11,665 戸（同比 8.1%減）と 5 カ月連続の減少となった。持家、貸家及び分譲住宅が減少したため、全体で前年同月比 12.9%の減少となった。

## 国内・外合板の供給量

4 月の国内合板生産量は 24.2 万 m<sup>3</sup>（前月比 92.0%、前年同月比 89.9%）と発表された。

その内、針葉樹合板の生産量は 23.2 万 m<sup>3</sup>（同比 91.3%、90.1%）となり、出荷量は 23.3 万 m<sup>3</sup>（同比 98.1%、90.5%）で在庫量は 17.4 万 m<sup>3</sup>とほぼ先月同水準

## 合板市況と今後の見通し

日本合板商業組合東京支部  
東京都ベニヤ板問屋協同組合  
新風会 猪爪 清和

な数字になった。

輸入合板の 4 月度入荷量は 23.1 万 m<sup>3</sup>（前月比 106.4%、前年同月比 97.4%）となった。

国別入荷量は、マレーシアが 6.9 万 m<sup>3</sup>、インドネシアが 7.9 万 m<sup>3</sup>、中国が 6.3 万 m<sup>3</sup>で、減少していた中国からの入荷は、止まっていた分がまとまって入港してきたために中国が前年度比 120%と増えている。

## 今後の見通し

国内針葉樹合板市況は、メーカー各社は相場の下落を避けるように減産を表明して働きかけているが、現実として依然安値が聞こえており、弱基調は払拭されない。急激な需要減が予想され、手ごたえが薄いことから先安観につながり、市場は当用買いで様子見となっているので、メーカーが建値をしっかりと維持できるかが焦点になっている。

輸入合板も新型コロナウイルスの影響で、限られた生産になっており、今後供給面に影響してくるのではないかと懸念している。需要背景は乏しいが、今後入荷量減少が予想され、急激な価格上昇や欠品するアイテムが出てきてもおかしくない状況と考える。そのところを踏まえたうえで手当てを進めて頂きたい。



**TOTO**

上質で心休まる  
穏やかな時間を過ごす

システムバスルーム シンラ

**SYNLA**

TOTO 技術相談室 電話:0570-01-1010  
受付時間:〈平日〉9:00~18:00 〈土曜日〉9:00~17:00 (日・祝・夏期休暇・年末年始を除く)  
建築専門家のための情報サイト COM-ET(コメント) <https://www.com-et.com>  
TOTO ホームページ <https://jp.toto.com>



ココトワ  
COCOTOWA  
とわ  
心地よさを、ずっと。

**SMB 建材株式会社**  
SMB Kenzai Co., Ltd.

〒105-0001 東京都港区虎ノ門2-2-1 JTビル  
TEL : (03)5573-5101 FAX : (03)5573-5109



**Daiken**

土足対応 WPC床材 **コミュニケーションタフ DW**  
〈地域産材対応突板〉

**土足でもキレイ長持ち**  
独自のWPC技術で傷や汚れに強く  
お手入れも簡単です。

**天然木化粧**  
天然木化粧で高級感を演出します。

地域産材対応可能です。詳しくは弊社営業所にお問い合わせください。

**大建工業株式会社** | 大阪市北区中之島3丁目2番4号  
中之島フェスティバルタワー・ウェスト14F



まちをつくる。  
くらしをつくる。  
笑顔をつくる。

[www.mckenzai.co.jp](http://www.mckenzai.co.jp)

**三菱商事建材株式会社**



## 日合商ホームページより新着情報・トピックスをご確認ください!!

<https://www.nichigosho.net>

トピックス

## 【トピックス】ポイント解説 (詳しい内容は日合商ホームページ【トピックス】をご参照ください)

## ● 6月1日

## ■令和2年度過剰木材在庫利用緊急対策事業の公募情報

新型コロナウイルス感染症の拡大を受けた輸出の停滞等により、丸太・木材製品の在庫量増加等の影響の生じていることを受け、公共施設（構造物、内装材）や公共の場に設置される外構部等における木材の活用を支援する事業

## 【対象となる施設】

- ・公共建築物等木材利用促進法に基づく公共施設（学校、保育園、病院、老人ホーム、駅、庁舎等）
- ・災害対策基本法に基づく指定公共機関の施設
- ・公共の用に供する場に設置される外構（公園等の塀や柵、デッキ、遊具等）

※日合商メールマガジン『日合商解説』でもご案内していますので、ご確認ください。

## ● 5月27日

## ■令和2年度外構部の木質化対策支援事業の公募情報

## ① 外構実証型事業（一次募集は終了、二次募集時期は未定）

公募及び実施要領に規定された保存処理木材を使用する塀及びデッキの施工に必要な経費の一部を助成。

## ② 企画提案型実証事業

外構部の木質化を行い、先進的な取り組みの効果を実証するもの、又は広く普及効果を実証するものに必要な経費の一部を助成。

## 日合商メールマガジンをご確認ください!!

## ■日合商メールマガジン『日合商解説』

6月発行の日合商メールマガジン『日合商解説』のvol.6【過剰木材在庫利用緊急対策事業】その1とvol.7その2、vol.8その3で事業の概要、事業者の要件、申請件数の上限及び対象物件並びに助成対象となる木材製品の利用範囲、助成金の金額、申請方法等について解説しています。

## 東京の合板卸売り価格

※東京都ベニヤ板間屋協同組合、日本合板商業組合「市況通信」より  
(注) 1車単位 (10トン) 問屋売り価格・90日手形 (JAS製品)

品目	5月27日	前週比	6月3日	前週比	6月10日	前週比	6月17日	前週比
ラワン JAS F☆☆☆☆	2.3mm T2	590	0	590	0	590	0	590
	4.0mm "	700	0	700	0	700	0	700
	5.5mm "	880	0	880	0	880	0	880
	9.0mm "	1,480	0	1,480	0	1,480	0	1,480
	12.0mm "	1,800	0	1,800	0	1,800	0	1,800
針葉樹構造用 (ネダノン)	F☆☆☆☆ 12mm C-D	1,080	-20	1,080	0	1,080	0	1,080
	F☆☆☆☆ 24mm 実付	2,500	-20	2,500	0	2,500	0	2,500
	F☆☆☆☆ 28mm 実付	2,800	-20	2,800	0	2,800	0	2,800
	F☆☆☆☆ 9mm 3×10	1,950	-10	1,950	0	1,950	0	1,950
輸入・型枠用	12mm JAS製品	1,240	-10	1,240	0	1,230	-10	1,230
輸入・構造用	F☆☆☆☆12mm JAS製品	1,290	-10	1,290	0	1,290	0	1,290

## 申込書の提出で

「日合商会員向けメールマガジン」を  
スピーディーに閲覧できます

日合商会員向けメールマガジンには、木材・合板業界に関連する行政施策等の解説『日合商解説』と、業界の最新情報をお伝えする『日合商通信』を掲載しています。

記事閲覧の手順は、

- ① 日合商 HP [https://nichigosho.net] から「日合商メールマガジン」をクリックし、パスワード・IDを入力してファイルを開く方法
  - ② メール配信で添付する URL から直接閲覧できる方法
- 「日合商会員向けメールマガジン配信申込書」をご提出いただければ、記事閲覧の手順②の方法で閲覧できます。

## ■申込書の入手先

E-mail info-mag@nichigosho.net

「日合商会員向けメールマガジン配信申込書希望」とメールでお知らせいただければ、申込書をメール返信いたします。

## 会員情報変更手続きのご案内

- ① 現在登録の会員情報に変更があった場合、各支部事務局宛にファックスまたはメールでご連絡をお願いします。
- ② グリーン購入法認定事業者の変更  
会社名・代表社名・住所等、登録情報に変更された場合、本部事務局（担当：菅原）宛に、変更届をご提出ください。

## 【変更届提出の手順】

日合商ホームページ【グリーン購入法事業者認定について】

申請書・証明書フォーマット  
↓  
事業者認定登録変更届プリントアウト  
↓  
変更箇所のみ記入  
↓  
FAX 03-5256-8786 へ送信ください。

## 座ったままで、使いやすいキッチン。

座って料理をされる方に、3つの工夫でお応えします。調理も後片付けもスムーズで、料理が楽しくなるキッチンです。

## Well Life

システムキッチン ウェルライフ

車椅子を  
お使いの方に



立ち仕事  
が  
つらいと感じる方に

1 膝もつま先も  
しっかり入る  
足元オープン設計

2 膝の位置に合わせて  
高さが1cm刻みで  
選べる

3 奥まで手が届きやすい  
奥行60cm  
ワークトップ

詳しくはこちらから

LIXILホームページ  
ウェルライフ  
<https://www.lixil.co.jp/lineup/kitchen/welllife/>

ウェルライフ

検索



LIXIL Link to  
Good Living

お客さま相談センター ☎ 0120-190-521  
受付時間：平日 9:00～18:00 土・日・祝 9:00～17:00