

## 「台風19号」で被災された皆様にお見舞い申し上げます。

### 日合商イベント 日程

2019年10月29日(火)

貿易センタービル38階 浜松町東京會館にて

「日本合板商業組合2019年度第二回役員会」13:00開始

今回の役員会では『ホワイト物流説明会』を開催しますので、通常の役員会よりも30分早い【開始時間13:00】となっております。参加予定のみなさま、今一度ご確認ください!

「2019年度第一回合板需給懇談会」15:30開始

#### 各支部の総会・研修会

支部	日程	会場
新潟地区支部 総会	11月1日(金)	ANAクラウンプラザホテル新潟
神奈川支部 秋季研修会	11月22日(金)	クルーズクルーズYOKOHAMA
	テーマ『2020年度より施行される民法改正について』	

#### 2020年 日合商各支部 新年会

支部	日程	会場
中部日本	1月6日(月)	ホテルナゴヤキャッスル
関西	1月6日(月)	リーガロイヤルホテル大阪
東京	1月7日(火)	ホテルグランドパレス
北海道	1月8日(水)	札幌パークホテル
北陸	1月10日(金)	ホテル日航金沢
九州	1月15日(水)	ANAクラウンプラザホテル福岡
東北	1月15日(水)	ホテルメトロポリタン仙台
東関東	1月16日(木)	ホテルグリーンタワー幕張
中国	1月21日(火)	リーガロイヤルホテル広島
北関東	1月23日(木)	パレスホテル大宮
神奈川	1月30日(木)	クルーズクルーズYOKOHAMA

#### 2019年度合法木材・持続可能木材の供給認定事業者研修及び木材関連事業者のクリーンウッド法登録推進セミナー

3年に1度の「合法木材・持続可能木材の供給認定事業者研修会」、併せて登録実施機関等の専門家による「クリーンウッド法(合法伐採木材)」普及のための説明会を実施しました。

2019.9.25

関西支部 大阪産業創造館にて 参加82名

石本勝範支部長による開催挨拶で始まりました。

① 合法木材・持続可能木材の供給認定事業者研修

講師：日本合板商業組合 本部事務局  
常務理事兼事務局長 金井誠

② クリーンウッド法の登録推進セミナー

講師：(公財)日本合板検査会 大阪検査所  
所長 稲本吉高氏



石本勝範支部長  
開催挨拶



2019.10.02

東京-長野地区支部 長野市アークセンター 参加14名

倉澤慶一地区支部長による開催挨拶で始まりました。

① 合法木材・持続可能木材の供給認定事業者研修

講師：日本合板商業組合 本部事務局  
常務理事兼事務局長 金井誠

② クリーンウッド法の登録推進セミナー

講師：(公財)日本合板検査会  
登録部長 坂本龍二氏



倉澤慶一地区支部長  
開催挨拶

#### 2019年度 今後の実施予定

支部	日程	会場
中国-山陰	10月23日(水)	公立共済サンラボーむらくも
東関東	11月14日(木)	千葉鉄工業団地協同組合
沖縄	11月19日(火)	ネストホテル那覇



ジューテックホールディングス株式会社  
代表取締役社長 足立 建一郎

そこから「未来への突破力」が見えてくるはずだ。

斬新な視点で自分の役割を凝視してみよう。

いまを「肯定」しては、未来が見えてこない。

未来は過去にも見え隠れする。

そのための「突破力」をいまからフル回転させなければいけない。

4年後の100周年まで

昨年、95周年を迎えた。

100年、その闘い。

# 突破力

JK 情報センターが公表

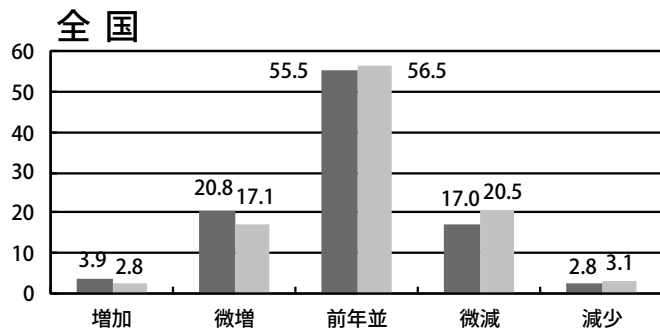
# 販売店による 令和元年度 第3四半期（10月～12月） 見通し

地域別需要予測 全国 回答数 2,845

「増加」「微増」「前年並」「微減」「減少」の中から選び頂き、総回答数よりそれぞれの割合を算出しました。

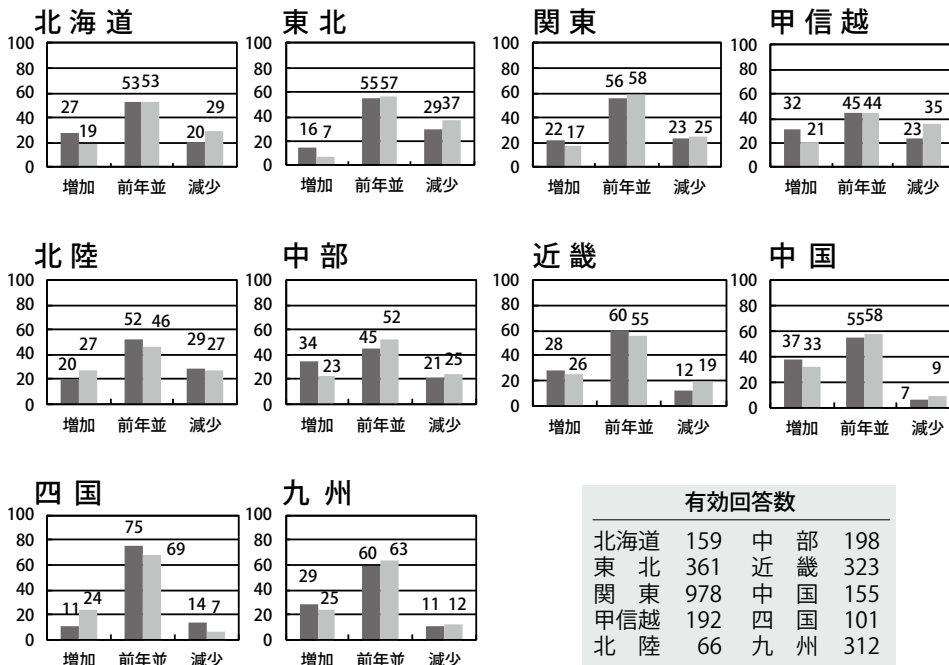
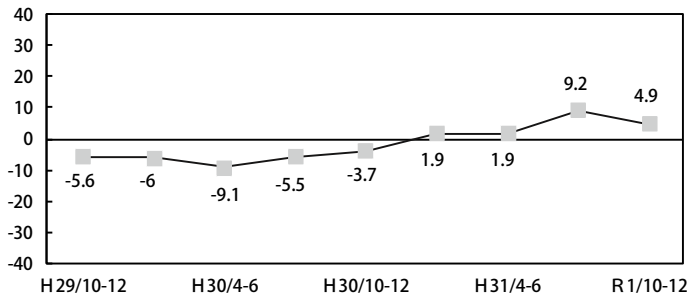
単位は、「%」となります。

令和元年度 第3四半期 ■  
平成30年度 第3四半期 ■



景気動向の推移

過去2年間の仕事量の見通しをポイントで表したグラフ。



北海道	159	中部	198
東北	361	近畿	323
関東	978	中国	155
甲信越	192	四国	101
北陸	66	九州	312

東京の合板卸売り価格 (円)

※東京都ベニヤ板問屋協同組合、日本合板商業組合「市況通信」より  
(注) 1車単位 (10トン) 問屋売り価格・90日手形 (JAS製品)

品目	9月18日	前週比	9月25日	前週比	10月2日	前週比	10月9日	前週比	10月16日	前週比	
ラワン JAS F☆☆☆☆	2.3mm T2	600	0	600	0	600	0	600	0	600	0
	4.0mm //	730	0	730	0	730	0	730	0	730	0
	5.5mm //	890	0	890	0	890	0	890	0	890	0
	9.0mm //	1,500	0	1,500	0	1,500	0	1,500	0	1,500	0
	12.0mm //	1,820	0	1,820	0	1,820	0	1,820	0	1,820	0
針葉樹構造用 (ネダノン)	F☆☆☆☆ 12mm C-D	1,130	0	1,130	0	1,130	0	1,130	0	1,130	0
	F☆☆☆☆ 24mm 実付	2,550	0	2,550	0	2,550	0	2,550	0	2,550	0
	F☆☆☆☆ 28mm 実付	2,850	0	2,850	0	2,850	0	2,850	0	2,850	0
	F☆☆☆☆ 9mm 3×10	1,970	0	1,970	0	1,970	0	1,970	0	1,970	0
輸入・型枠用 12mm JAS製品	1,350	0	1,350	0	1,330	-20	1,330	0	1,330	0	
輸入・構造用 F☆☆☆☆12mm JAS製品	1,370	0	1,370	0	1,370	0	1,370	0	1,370	0	

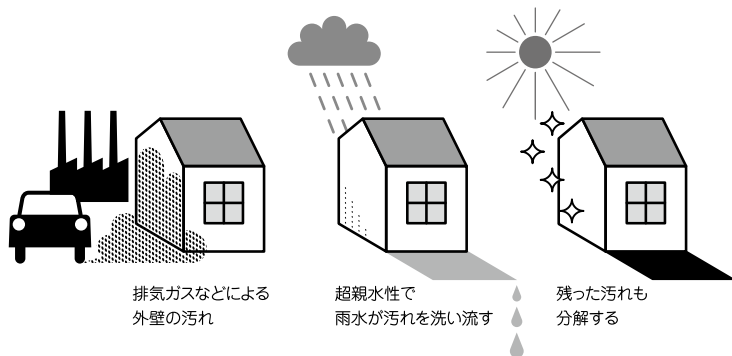
JAS 標語

建築に品質たしかな JAS マーク  
木の佳さを生かす良い品 JAS 製品  
家づくり品質たしかな JAS 製品

KMEW

暮らしをまもる 住まいを魅せる

汚れても、雨水が洗い流す。  
残った汚れも、光触媒パワーが分解する。



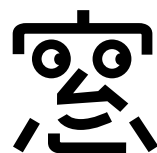
ケイミュー株式会社

ケイミューは「パナソニック」と「クボタ」が出資している両社のグループ会社です。

【本社】〒540-6013 大阪府大阪市中央区城見 1-2-27 クリスタルタワー 13F

www.kmew.co.jp/

0570-005-611 全国どこからでも市内通話料金でご利用いただけます (PHSのご利用は☎0743-56-2152) 受付時間・月～金 9:00～17:00 (土・日・祝日・GW・お盆・年末年始は受付していません)



窓を考える会社



YKK AP 株式会社

http://www.ykkap.co.jp/

概要

2019年8月の新設住宅着工戸数は76,034戸（前年同月比7.1%減）で2カ月連続の減少となった。その内、木造住宅は43,663戸（前年同月比7.1%減）で2カ月連続の減少となった。季節調整済年率換算値は89.1万戸で前月比2.1%減、2カ月連続の減少となる。

利用関係別では持家が24,027戸（前年同月比1.6%減）で11カ月ぶりの減少、貸家は29,255戸（同比17.5%減）で12カ月の連続の減少、分譲22,517戸（同比5.6%増）で3カ月連続の増加となった。分譲の内訳はマンションが10,159戸（同比11.1%増）で先月の減少から再びの増加、戸建ては12,236戸（同比2.4%増）と3カ月連続の増加となった。分譲住宅は増加したが、持家及び貸家が減少したため、全体で前年同月比7.1%の減少となった。

国内・外合板の供給量

8月の国内合板生産量は26.5万㎡（前月比89.8%、前年同月比101.2%）と発表された。その内、針葉樹合板の生産量は25.6万㎡（同比89.4%、101.5%）となり、出荷量は25.2万㎡（同比86.9%、104.6%）で在庫量は14.0万㎡と微

増した。出荷量は11カ月連続で前年を上回った数字となった。

輸入合板の8月度入荷量は20.3万㎡（前月比102.1%、前年同月比86.3%）となった。国別入荷量はマレーシアが6.3万㎡、インドネシアが7.8万㎡、中国が4.6万㎡となっている。今年累計は前年対比87.6%の入荷量になっている。

今後の見通し

国内針葉樹合板は、8月度の統計を見ると休みがあったにもかかわらず生産も出荷も旺盛であったことが分かる。アイテムによっては未だ納期がつかないものもある。現状のメーカー在庫量の少なさを考慮すると、10月も同様の状況が続くと思われ、受注残の出荷完了には時間がかかるようである。今後は少し落ち着いた動きになると思われるが、最低水準の在庫を適正水準まで持ち上げる必要があり、相場は維持されると思われる。

輸入合板は弱含みの状態が続いていたが、現地シッパーが多少値上げを唱えていることや、港頭在庫の調整がついており、需給バランスが取れていることなど、好転の兆しが見えてきている。

国内と輸入合板では動きは違うが、今後は引き締まった相場展開になると思われる。

合板市況と今後の見通し

日本合板商業組合東京支部  
東京都ベニヤ板問屋協同組合  
新風会 猪爪 清和

住み続ける人のことを、  
考えて、考えて、考えて、  
誕生した外壁材です。

PREMIUM SERIES  
業界初  
塗膜の変色・褪色  
30年  
保証に対応

人も住まいも、長く生きていく時代。  
住まいの外壁材にも、  
人生に、長く寄り添う役割があると思う。  
色あせにもひび割れにも強い進化した外壁材。  
それが、ニチハのプレミアムシリーズ。

※2017年11月時点。沖縄県の物件を除く。保証書発行には諸条件がございます。

壁を極め、世界の頂上へ。  
ニチハ  
ニチハは外壁材のリーディングカンパニーとして、スポーツクライミングを通じて豊かな社会づくりと夢に向かって挑戦し続ける人々を応援しています。

公益財団法人 日本山岳・スポーツクライミング協会のオフィシャルパートナーです。

NODA  
ラスティック フェイス  
Rustic Face  
Rich J-Base | J-Base 天然木フロア  
リッチ・Jベース (1本調タイプ) | Jベース (2本調タイプ)

モダンでありながら、  
素朴であたたかみのある風合い。  
木目の織りなす床の質感。

株式会社ノダ 本社 〒111-8533 東京都台東区浅草橋5-13-6 (三朋ビル) ☎0120-51-4066 (お客様相談室)

環境と安心をかたちに  
石巻合板は住みつづける人への環境と耐震性を提供します。

環境  
間伐材等の有効利用。木の成長を育み森林をいきいき活性化!  
国産材の有効利用  
「木材」を無駄なく活用し、自然と調和を目指しつづけます。

耐震  
筋交いの代わりに、耐震・耐久性に優れた針葉樹構造用合板!  
壁倍率が4.0倍  
ホルムアルデヒドが少ない接着剤を使用し、強度と耐久性を追求した製品です。

IR 石巻合板工業株式会社 <http://www.ishinomaki.co.jp>  
本社 | TEL.0225-96-3111 FAX.0225-96-3116 E-mail honsya@ishinomaki.co.jp  
東京営業所 | TEL.03-5829-6691 FAX.03-5823-1215 E-mail tokyo@ishinomaki.co.jp  
東部営業所 | TEL.0225-96-3315 FAX.0225-96-3116 E-mail toubu@ishinomaki.co.jp

「黒の鉄 × 無垢の木」フレームキッチン

ステンレスと無垢の木の質感をあらわに、  
フレームや棚板など最小限のパーツで  
構成される黒いフレームのキッチンです。

暮らしを彩る  
キッチン、誕生。

見えるから調理道具にこだわってみたい。  
気分によって収納のレイアウトを変えてみたい。  
自分なりに使いこなす楽しみが生まれます。

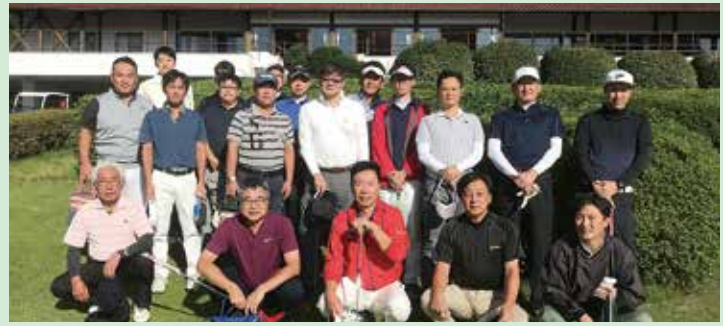
スタイリッシュな

WOODONE  
株式会社 ウッドワン  
〒738-8502  
広島県廿日市市木材港南1-1  
TEL 0829-32-3333(代)  
<https://www.woodone.co.jp/>  
ウッドワン 検索

### 2019.10.10 神奈川支部 懇親ゴルフ会

ファイブハンドレッドクラブにて 参加 22名  
成績 TOP 5 (敬称略)

優勝	川波 洋
準優勝	竹田 荘吉
3 位	中瀬古 公男
4 位	力武 康彦
5 位	小原 明久



日合商支部で  
懇親ゴルフ会が  
開催されました

#### 各支部 懇親ゴルフ会 開催日程

支 部	開催日	会 場
中部日本	10月17日(木)	藤岡カントリークラブ
四支部合同(東京・北関東・東関東・神奈川)	11月26日(火)	千葉カントリー倶楽部
九州	11月30日(土)	福岡カンツリー倶楽部

2019  
9月26日現在

#### 【グリーン購入法】に基づき 事業者新認定・期限更新した13社

東北 - ② -0086	(有)セイカ建材	取締役	菅原 清文
東京・静岡- ④ -0108	松尾産業(株)	代表取締役	松尾 章
東京 - ② -0211	丸志木材(株)	専務取締役	小川 隆文
東京 - ① -0226	(株)日垂パートナーズ	代表取締役	羽根田 崇
神奈川 - ② -0056	(株)一陽	代表取締役	高橋 篤史
神奈川 - ① -0057	(有)大成物産	代表取締役	甘利 文生

中部日本- ② -0051	中京産商(株)	代表取締役	牧野 恒久
関西 - ③ -0069	(株)かぎや	代表取締役	鍵谷 昌英
中国 - ④ -0045	三洋建材(株)	代表取締役	本北 洋介
中国 - ④ -0047	(有)藤井材木店	代表取締役	藤井 正道
中国・山陰- ④ -0048	(有)平和木工	代表取締役	洗川 武史
九州 - ③ -0036	西日本フレーミング(株)	代表取締役	西原 等
九州 -0120	(株)みらいふ	博多本部室長	古下 勝大

## 2019年9月6日開催の林野庁主催「令和元年度第2回木材需給会議」の検討結果

### 主要木材の入荷量

注：◇国産材：製材用は製材工場への入荷ベース、合板用は合板工場への入荷ベース、外材及び輸入合板：港頭入荷ベース、国内製造合板及び構造用集成材は製造ベース  
◇合板国内製造の実績値は、農林水産省「合板統計」による

令和 四半期	区 分	丸太									輸入製材品						合板			構造用集成材		
		国産材			輸入丸太						米材	欧州材	南洋材	北洋材	NZ/チリ	計	国内製造	輸入	計	国内製造	輸入	計
		製材用	合板用	計	米材	南洋材	北洋材	NZ/チリ	計													
元 年 (平 成 31 年)	4-6月 実績	実数(千m <sup>3</sup> )	3,366	1,256	4,622	655	37	36	99	827	454	703	105	170	135	1,567	821	614	1,435	475	210	685
		前年比(%)	103.1	108.4	104.5	99.7	101.7	73.5	192.5	104.1	78.4	102.3	92.1	100.6	129.8	94.8	100.8	79.2	90.3	102.2	92.1	98.8
	7-9月 見込み	実数(千m <sup>3</sup> )	3,200	1,270	4,470	600	30	20	85	735	470	620	103	150	85	1,428	830	593	1,423	495	210	705
		前年比(%)	109.2	119.1	111.8	97.7	102.0	66.7	74.6	93.5	89.9	99.7	102.6	95.5	83.3	94.9	103.3	89.8	97.2	110.0	106.6	109.0
10-12月 見通し	実数(千m <sup>3</sup> )	3,300	1,300	4,600	550	40	20	90	700	420	600	103	140	95	1,358	850	673	1,523	440	200	640	
	前年比(%)	98.4	109.9	101.4	94.8	92.3	100.0	96.8	95.1	89.0	99.8	92.4	88.6	103.0	94.7	104.6	86.8	95.9	95.7	104.2	98.2	
年 計	実数(千m <sup>3</sup> )	13,238	5,007	18,245	2,482	145	102	359	3,088	1,730	2,541	410	618	429	5,728	3,298	2,564	5,862	1,855	817	2,672	
	前年比(%)	104.3	111.9	106.3	97.3	94.9	80.3	92.2	95.9	83.7	99.1	95.6	93.6	103.1	93.3	102.5	87.7	95.5	102.2	100.5	101.7	
2 年	1-3月 見通し	実数(千m <sup>3</sup> )	3,200	1,260	4,460	600	33	20	90	743	380	590	99	170	95	1,334	830	683	1,513	420	200	620
		前年比(%)	94.9	106.7	98.0	88.6	87.3	76.9	105.9	90.0	98.5	95.4	100.0	107.3	83.3	97.0	104.1	99.8	102.1	94.4	101.5	96.6

心地よさを、ずっと。



**SMB建材株式会社**  
SMB Kenzai Co.,Ltd.

〒105-0001 東京都港区虎ノ門2-2-1 JTビル  
TEL : (03)5573-5101 FAX : (03)5573-5109

創業から半世紀の伝統と信頼性と高品質。  
「日々新・進」をモットーに、  
より良い製品提供に努めています。

昭和22年の創立からおよそ70有余年にわたり、常に高品質な製品を提供すべく様々なチャレンジをしてきました。おかげさまで良い評判をいただいています。  
「和」と「企業活動を通じて地域社会に貢献する」ことを経営の軸として守り続けています。  
これからもさらにもなさまのお役に立てるように、業界のリーディングカンパニーとして前進していきます。

人と木を結んで...  
**日新グループ**  
<http://www.nisshin.gr.jp/>

**日新ホールディングス株式会社**

<p><b>株式会社 日新</b> 本社工場/ 堺港市西工業団地100 TEL 0859-47-0303 第二工場/ 松江市隈本町1062 TEL 0852-88-2211 第三工場/ 堺港市西工業団地70 TEL 0859-47-0303 湖北工場/ 松江市富士見町3-13 TEL 0852-37-0301 四重工場/ 徳島県小島市康徳町5-38 TEL 0885-38-6103 三重工場/ 三重県多度郡多度町1343-1 TEL 0598-38-6003</p> <p><b>NS木質科学研究所</b> 堺港市西工業団地102 TEL 0859-47-0606</p> <p><b>日新林業株式会社</b> 堺港事務所/ 堺港市西工業団地88 TEL 0859-44-3311 堺港工場/ 堺港市西工業団地88 TEL 0859-44-3311</p>	<p><b>湖北ベニヤ株式会社</b> 本社工場/ 松江市富士見町3-13 TEL 0852-37-0301</p> <p><b>島根合板株式会社</b> 本 社/ 浜田市津和野町0895-2 TEL 0855-27-1625 第二工場/ 浜田市津和野町1168-8 TEL 0855-27-1625</p> <p><b>島根県合板協同組合</b> 本 部/ 松江市殿町383 TEL 0852-23-3822 東京事務所/ 東京都中央区築地4-1-1 (東船ビル17F) TEL 03-3248-6861</p> <p><b>日新バイオマス発電株式会社</b> 本 社/ 堺港市西工業団地46-1 TEL 0859-21-4591</p>
--	--