

日合商は昭和52(1977)年に合板・建材を扱う流通業界の活性化と、関係官庁に意見書が提出できる組織として発足した歴史ある組織であり、業界唯一の国の認可団体です。その「会勢強化」は、業界の活性化につながるものです。また、新規会員・賛助会員の数が増えることで関係官庁への発言力も増し、社会的な影響力も拡大していくものと考えています。

Japan Plywood Wholesalers Association <http://www.nichigoshonet/>

発行所：日本合板商業組合 〒101-0045 東京都千代田区神田鍛冶町3-5-4 TEL 03 (5256) 9080 e-mail: jpw@oboe.ocn.ne.jp

「台風21号」「北海道胆振東部地震」で被災された皆様に心よりお見舞申し上げます。

日合商組合員の事業主の皆様へ

「働き方」に関する、働き方改革関連法が2019年4月1日から順次施行されます！新しい制度を理解して、働き方改革に取り組みましょう。

働き方改革関連法の施行決定

① 時間外労働の上限規制

時間外労働の上限月45時間、年360時間を原則とし、臨時的な特別な事情がある場合でも年720時間、単月100時間未満（休日労働含む）、複数月平均80時間（休日労働含む）を限度に設定する必要があります。

●施行：2019年4月1日～ ※中小企業は、2020年4月1日～

② 年次有給休暇の確実な取得

使用者は、10日以上有給休暇が付与される全ての労働者に対し、毎年5日、時季を指定して有給休暇を与える必要があります。

●施行：2019年4月1日～

③ 正規雇用労働者と非正規雇用労働者の間の不合理な待遇を禁止

同一企業内において、正規雇用労働者と非正規雇用労働者（パートタイム労働者、有期雇用労働者、派遣労働者）の間で、基本給や賞与などの個々の待遇ごとに不合理な待遇差が禁止されます。

●施行：2019年4月1日～ ※中小企業は、2020年4月1日～

働き方改革関連法の詳細については

厚生労働省HP『働き方改革』の実現に向けて』をご覧ください。

<http://www.mhlw.go.jp/stf/seisakunitsuite/bunya/0000148322.html>

平成30年度合法木材・持続可能木材の供給認定事業者研修会の実施

従来の「合法木材等の供給認定事業者研修会」に併せて、「木材関連事業者のクリーンウッド法登録推進セミナー」を実施しています。

なお、認定事業者の研修修了者には受講証明書を発行します。まだ認定事業者でなくても、今後、認定申請を検討される木材関連事業者にも広くご参加いただけます。

今年度の支部単位の実施計画について、ご要請・ご要望を日合商本部事務局へお寄せください。

開催日程・会場が確定している2018年認定事業者研修会

支部	日程	会場
東京（東京地区）	10月04日（木）	木材会館
北陸	10月17日（水）	金沢勤労者プラザ
東北（南地区）	10月24日（水）	仙台卸商センター
九州	10月25日（木）	ANAクラウンプラザホテル福岡
東京（山梨地区）	11月16日（金）	山梨県立中小企業人材開発センター

2018.9.14 ANAクラウンプラザホテル沖縄ハーバービューにて 参加16名

平成30年度 沖縄支部 通常総会

第一部総会は、役員選出から始まり、知念実支部長から小山幹太支部長にバトンが渡され、新支部長を議長として総会議案を審議。「平成29年度事業報告」「平成29年度収支決算報告及び会計監査報告」「平成30年度事業計画（案）」「平成30年度収支予算（案）」「その他」が全会一致で承認されました。第二部懇親会で親睦を深めました。



小山幹太支部長
(㈱茶基代表取締役社長)



平成30年度合法木材・持続可能木材の供給認定事業者研修会及び木材関連事業者のクリーンウッド法登録推進セミナー

従来の研修会に併せて、登録実施機関等の専門家による「クリーンウッド（合法伐採木材）」普及促進のための説明会を実施。各回新規会員、新規事業者認定申込の事業者も参加。

2018.9.18 中部日本支部 ウィンク愛知にて 参加45名

① 合法木材等の供給認定事業者研修会

講師：日本合板商業組合 本部事務局
常務理事兼事務局長 金井 誠



開会挨拶に立つ
小田敏光支部長



② クリーンウッド法の登録推進セミナー

講師：公益財団法人日本合板検査会
専務理事兼認定業務部長 尾方 伸次 氏

2018.9.21 北海道支部 アクセス札幌にて 参加47名

① 合法木材等の供給認定事業者研修会

講師：日本合板商業組合 本部事務局
常務理事兼事務局長 金井 誠



支部長に代わって開会挨拶に立つ
熊谷隆弘氏 (㈱クワザワ 常務執行役員)



② クリーンウッド法の登録推進セミナー

講師：公益財団法人日本合板検査会
北海道検査所 所長 渡部春雄 氏

日合商からのお知らせ

日合商HP「イベント情報」[カテゴリ]の表示が変更になりました！

全体、支部別、詳細内容等が確認できるようになりましたので、ホームページをご確認ください！！

★日合商HP「イベント情報」[カテゴリ]

https://www.nichigoshonet/wp/calendar/action-month/request_format-json/

すべては、関東大震災の復興を願う想いからはじまった。

Jutec Group



大正12年 関東大震災

昭和8年

ベニヤ商会本社社屋 東京愛宕町



おかげさまで 95周年

ジューテックグループ
www.jutec-hd.jp

ジューテックホールディングス株式会社

〒105-0012 東京都港区芝大門1-3-2 TEL.03-6435-9100(代)FAX.03-3433-1360

【関連会社】 (株)ジューテック / (株)グリーンハウザー / インモク・エモリ(株) / (株)クニヒロ・ホームテック / グッドハウザー(株) / ジューテックホーム(株) / (株)JUTEC物流 / オフィスオペレーション(株)

住団連「経営者の住宅景況感調査(7月度)報告」より

平成30年7月度経営者の住宅景況感調査集計結果

○印の数字は最も回答が多い

		4~6月(対前年同期比)実績					7~9月(対前年同期比)見通し				
		△10% 程度以上 悪い	△5% 程度 悪い	±0% が 変わらず	+5% 程度 良い	+10% 程度以上 良い	△10% 程度以上 悪くなりそう	△5% 程度 悪くなりそう	±0% が 変わらず	+5% 程度 良くなりそう	+10% 程度以上 良くなりそう
戸建 注文住宅	受注戸数	3	2	3	⑤	3	0	3	2	⑩	0
	受注金額	2	2	⑦	2	2	1	1	3	⑨	0
戸建 分譲住宅	受注戸数	③	1	③	0	2	0	1	⑤	1	1
	受注金額	3	1	④	0	1	0	1	⑤	1	1
賃貸住宅	受注戸数	④	2	2	2	2	1	2	④	2	2
	受注金額	④	2	2	0	④	1	2	③	③	2
リフォーム	受注金額	1	3	⑤	⑤	1	0	1	5	⑥	2
上記全体	受注戸数	3	3	1	⑤	1	0	0	2	⑨	0
	受注金額	0	④	3	3	2	0	0	2	⑧	1

調査時期

平成30年7月上旬

調査対象

住団連理事・監事等、18社の住宅の受注動向を把握されている経営者

回答数

17社

回答者

旭化成ホームズ、一条工務店、サンヨーホームズ、スウェーデンハウス、住友林業、積水化学工業、積水ハウス、大東建託、大和ハウス工業、寺井工務店、東急ホームズ、トヨタホーム、日本ハウスホールディングス、パナソニックホームズ、ミサワホーム、三井ホーム、ヤマダ・エスバイエルホーム(敬称略、五十音順)

新設住宅着工戸数の予測

回答数15社【単位:万戸】

	総戸数	持家	分譲住宅	賃貸住宅	給与住宅
平成28年度実績	97.4	29.2	24.9	42.7	0.6
平成29年度実績	94.6	28.2	24.8	41.0	0.5
平成30年度予測					
A社	92	28	25	38.0	1.0
B社	95	29	25	40.5	0.5
C社	93.6	30	26	37	0.6
D社	94.1	30	23.5	40	0.6
E社	97.1	28.8	24.9	42.9	0.5
F社	96	30	25	40.5	0.5
G社	94	28.5	25.5	39.5	0.5
H社	94	28	27	38.5	0.5
I社	93.5	28	24	41	0.5
J社	96.5	29.3	25.5	41.1	0.6
K社	87.5	25	22	40	0.5
L社	95.5	28	25	42	0.5
M社	96	29	26	40.5	0.5
N社	93.5	28.5	25.4	39	0.6
O社	未記入	未記入	未記入	未記入	未記入
P社					
Q社	未記入	未記入	未記入	39	未記入
R社	未記入	未記入	未記入	未記入	未記入
平均	94.5	28.8	25.1	40.0	0.6

概要

2018年7月の新設住宅着工戸数は82,615戸(前年同月比0.7%減)で2カ月連続の減少となった。その内、木造住宅は46,932戸(同比1.6%減)で3カ月連続の減少となった。季節調整済年率換算値は95.8万戸で前月比4.7%増、先月の減少から再びの増加となる。

利用関係別では持家が25,447戸(前年同月比0.3%増)で6カ月ぶりの増加、貸家は35,847戸(同比1.4%減)で14カ月連続の減少、分譲は20,885戸(同比0.7%減)で2カ月連続の減少となった。分譲の内訳はマンションが8,699戸(同比4.0%減)で2カ月連続の減少、戸建では12,004戸(同比2.5%増)と4カ月連続の増加となった。持家は増加したが、貸家及び分譲住宅が減少した為、全体で前年同月比0.7%の減少となった。建築工法別ではプレハブが11,755戸(同比2.4%減)で14カ月連続の減少、2×4は9,767戸(同比5.1%減)で3カ月連続の減少となった。

国内・外合板の供給量

7月の国内合板生産量は27.8万㎡(前月比98.6%、前年同月比101.5%)と発表された。その内、針葉樹合板の生産量は26.8万㎡(同比98.5%、102.3%)となり、

出荷量は25.9万㎡(同比103.9%、99.0%)で在庫量は17.3万㎡まで回復した。輸入合板の7月度入荷量は21.8万㎡(前月比94.1%、前年同月比97.0%)となった。国別入荷量はマレーシアが8.1万㎡、インドネシアが6.3万㎡、中国が5.3万㎡となっており、予想通りの入荷となった。

今後の見通し

国内針葉樹合板は7月の出荷量が約26万㎡と徐々に増えているが、稼働日が多いこともあってメーカー生産量は増加したようだ。出荷量も増加傾向ではあるが、8月のメーカー在庫量は20万㎡前後と推測される。メーカーは相場下落を避けるように働きかけているが、在庫量が増加し必要の手ごたえが薄いことから先安観につながり、市場は様子見となっている。メーカーが建値をしっかりと維持出来るかが焦点になっている。

輸入合板については、7月に21.8万㎡と予想通りの入荷となった。港頭在庫のバランスが悪いこともあって、12mm品中心に品薄アイテムが散見された。今後も現地シッパーが強気姿勢を崩していないことから現地高や為替の影響もあるが新規買付け量は減少すると思われる。

国内合板、輸入合板ともに落ち着いた相場になると思われる。

合板市況と今後の見通し

東京都へニヤ板問屋協同組合
新風会 猪爪 清和

キノコを超える、ミライへ。
DAIKEN

美を極めた床
細部までゆき届いたこだわり、幅広デザインと美しい木目の被い。そして美を保つ機能性が、三位一体となり美しい空間を作り出します。

美は細部に宿る
時を経ても美しく
美しさ広がる

Trinity
トリニティ

美は細部に宿る
エッジにまで行き届いた美しさへのこだわり。

美しさ広がる
空間の美しさを広げるワイドサイズ&9カラー。

時を経ても美しく
いつでも、いつまでもキレイ。美しさを守るための強さをまとう。

日焼け キズ 汚れ

大建工業株式会社 本社/大阪府大阪市北区中之島3丁目2番4号(中之島715ビル 11F) https://www.daiken.jp/

KMEW 暮らしをまもる 住まいを魅せる

汚れても、雨水が洗い流す。
残った汚れも、光触媒パワーが分解する。

排気ガスなどによる外壁の汚れ
超親水性で雨水が汚れを洗い流す
残った汚れも分解する

光触媒の壁 **光セウ**

ケイミュー株式会社 ケイミューは「パナソニック」と「クボタ」が出資している両社のグループ会社です。
[本社] 〒540-6013 大阪府大阪市中央区城見 1-2-27 クリスタルタワー 13F www.kmew.co.jp/
お客様相談窓口
0570-005-611 全国どこからでも市内通話料金でご利用いただけます(PHSのご利用は☎0743-56-2152) 受付時間:月~金 9:00~17:00(土・日・祝日・GW・お盆・年末年始は受付していません)

東京の合板卸売り価格

※東京都ベニヤ板問屋協同組合、日本合板商業組合「市況通信」より
(注) 1車単位 (10トン) 問屋売り価格・90日手形 (JAS 製品)

品目	8月1日	前週比	8月8日	前週比	8月29日	前週比	9月5日	前週比	9月11日	前週比	9月19日	前週比	
ラワン JAS F☆☆☆☆	2.3mm T2	650	0	650	0	650	0	650	0	650	0	650	0
	4.0mm //	780	0	780	0	780	0	780	0	780	0	780	0
	5.5mm //	910	0	910	0	910	0	910	0	910	0	910	0
	9.0mm //	1,540	0	1,540	0	1,540	0	1,540	0	1,540	0	1,540	0
	12.0mm //	1,840	0	1,840	0	1,840	0	1,840	0	1,840	0	1,840	0
針葉樹構造用 (ネダノン)	F☆☆☆☆ 12mm C-D	1,150	0	1,150	0	1,150	0	1,150	0	1,150	0	1,150	0
	F☆☆☆☆ 24mm 実付	2,570	0	2,570	0	2,570	0	2,570	0	2,570	0	2,570	0
	F☆☆☆☆ 28mm 実付	2,870	0	2,870	0	2,870	0	2,870	0	2,870	0	2,870	0
	F☆☆☆☆ 9mm 3×10	1,980	0	1,980	0	1,980	0	1,980	0	1,980	0	1,980	0
輸入・型枠用	12mm JAS 製品	1,380	+30	1,380	0	1,380	0	1,400	+20	1,420	+20	1,430	+10
輸入・構造用	F☆☆☆☆12mm JAS 製品	1,450	+20	1,460	+10	1,460	0	1,470	+10	1,480	+10	1,480	0

JAS 標語

建築に品質たしかな JAS マーク
木の良さを生かす良い品 JAS 製品
家づくり品質たしかな JAS 製品

新しい幸せを、おかせよう。
NORITZ **ecoジョー**

遠隔操作と見まもり機能が便利で 安全・安心な暮らしをご提案します。

家の外からでも
リモコン操作ができます

帰宅途中にスマートフォンからお湯はりしておけば、家に着くころにはお湯はり完了。帰ってすぐお風呂に入れます。

さらにノーリツのシステムバスならお風呂そうじもスマホでOK!

GTH-C2449AWD-2 BL
RC-G001EWマルチセット

株式会社ノーリツ **修理・点検・商品** についてのお問い合わせは... **通話料金無料**
株式会社ノーリツ コンタクトセンター **0120-911-026**
<http://www.noritz.co.jp>

sojitz 双日建材は、安心、安全な『住まい』づくりの良きパートナーであり続けます。
New way, New value 『住まい』づくりのサポートを通じて、『ひと』に豊かさを提供します。

双日建材株式会社
www.sojitz-bm.com

本社：東京都千代田区大手町1-7-2 東京サンケイビル21F TEL.03-6870-7800
営業拠点：大阪・名古屋・札幌・東北(仙台)・新潟・北陸(金沢)・静岡・中国(広島)・四国(高松)
九州(福岡)・那覇・マレーシア・インドネシア

森の逸品、銘木フローリング

銘樹

MEIJYU

選ばれし銘木の物語を、住まいへ

銘木を2mm厚の挽き板として
贅沢に使用した
「銘樹・ロイヤルセレクション」

永大産業株式会社 **お客様相談センター**
0120-685-110 E-mail: cs@eidai-sangyo.co.jp
受付時間 平日・土曜日 9:00~18:00
休業日 日曜日、祝日、夏期休暇、年末年始

EIDAI 検索
詳しくはホームページでご確認ください。

NODA

ラスティック フェイス

Rustic Face

Rich J-Base | J-Base **天然木フロア**
リッチ・Jベース (1本溝タイプ) | Jベース (2本溝タイプ)

Debut!

モダンでありながら、
素朴であたたかみのある風合い。
木目の織りなす床の質感。

株式会社ノダ 本社 〒111-8533 東京都台東区浅草橋5-13-6 (三朋ビル) ☎0120-51-4066 (お客様相談室)

2018.9.08

東北支部 懇親ゴルフコンペ

泉国際ゴルフ倶楽部にて 16名参加

成績 TOP 5 (敬称略)

順位	競技者名	GROSS	NET
優勝	小野塚 昇一	85	70.6
準優勝	足立 建一郎	89	71.0
3位	中川 賀文	81	73.8
4位	中村 徹	85	74.2
5位	荒木 光廣	84	74.4

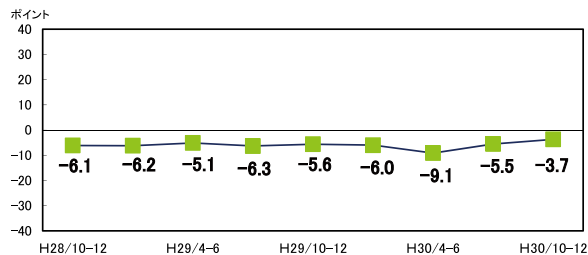


JK情報センター 需要動向予測調査結果 平成30年度第3四半期(10月~12月)

●販売店による需要予測

景気動向の推移

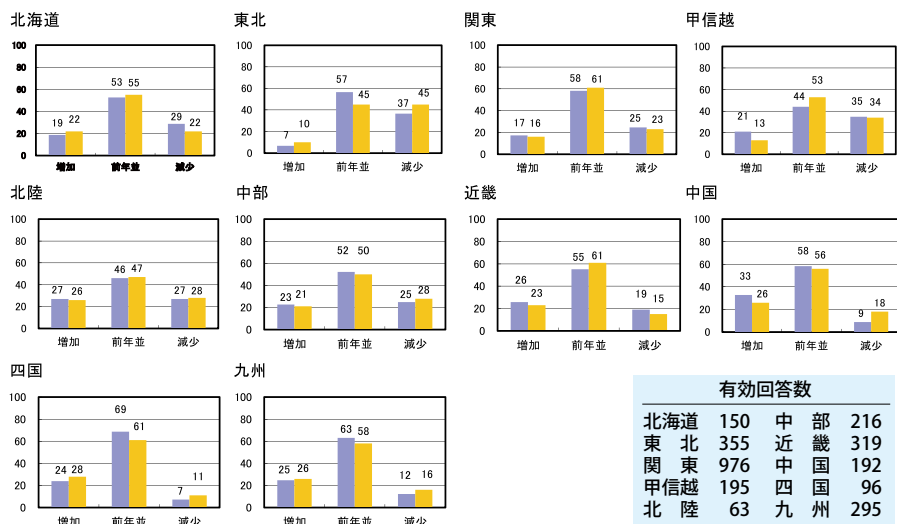
過去2年間の仕事量の見通しをポイントで表したグラフ。



地域別需要予測

全国 回答数 2,857

「増加」「微増」「前年並」「微減」「減少」の中から選び頂き、総回答数よりそれぞれの割合を算出致しました。単位は、「%」となります。



有効回答数			
北海道	150	中部	216
東北	355	近畿	319
関東	976	中国	192
甲信越	195	四国	96
北陸	63	九州	295

平成30年8月25日現在

【グリーン購入法】に基づき 事業者新認定期限更新した42社

北海道			
北海道	-④-0010	(株)中野銘木店	取締役社長 中野 典一
北海道	-④-0011	オー・ジー(株)	北海道支店支店長 西辻 信利
東北			
東北	-④-0011	仙南ベニヤ(株)	代表取締役 高橋 良一
北関東			
北関東	-④-0012	(株)ナバケン	代表取締役 名畑 崇
北関東	-④-0018	(株)アイツヤ	代表取締役 星 高広
北関東	-④-0023	(株)樹徳	代表取締役 星野 敏之
北関東	-④-0024	(株)ランバースクエア	代表取締役 柴田 透
北関東	-④-0025	マルサン木材(株)	代表取締役 秋葉 真吾
北関東	-④-0026	ウッド建材(株)	代表取締役 小黒 義幸
北関東	-④-0027	(株)藤田材木店	代表取締役 藤田 昭彦
北関東	-④-0029	(株)斎藤建材店	代表取締役 齋藤 宏明
北関東	-④-0030	(株)川口木材センター	代表取締役社長 岡田 良則
北関東	-④-0034	(株)タカキ	代表取締役 高木 裕
東関東			
東関東	-①-0038	日本型枠工業(株)	代表取締役 小野 洋正
東京			
東京・新潟	-④-0048	大塚住宅建材(株)	代表取締役 池田 新太郎
東京	-④-0054	(株)東京新建材	代表取締役社長 梶本 芳則
東京	-④-0057	(株)斎藤材木店	代表取締役 沢田 和夫
東京	-④-0059	旭ベニヤ(株)	代表取締役 安江 伸弘
東京・静岡	-④-0060	(株)山清片山	代表取締役 片山 恵畏子
東京	-④-0062	パン・リビング(株)	代表取締役 岡本 義雄
東京・静岡	-0237	浜資(株)	代表取締役 生熊 功治
神奈川			
神奈川	-④-0003	伊藤建材(株)	代表取締役 伊藤 元二
北陸			
北陸	-④-0050	(株)塚崎修商店	代表取締役 塚崎 真治
北陸	-④-0056	(株)山田木材	代表取締役社長 山田 昌弘
北陸	-④-0061	(株)辻鉄	代表取締役 辻 明良
中部日本			
中部日本	-④-0013	(株)鈴木商店	代表取締役 鈴木 忠
中部日本	-④-0014	ダイセン(株)若狭工場	代表取締役 三輪 恭裕
関西			
関西	-④-0040	イヌイ(株)	代表取締役社長 吉田 裕司
関西	-④-0041	(株)アサノ	取締役社長 浅野 敏行
関西	-④-0043	北恵(株)	代表取締役 北村 良一
関西	-④-0045	(株)丸五木材	代表取締役 松尾 恭伸
関西	-④-0046	(株)大五	代表取締役 大地 庸元
関西	-④-0047	マルコマ(株)	代表取締役 石本 勝範
関西	-①-0089	新洋木材工業(株)	代表取締役 山内 卓三
関西	-②-0073	ナカザワ建販(株)	代表取締役 中澤 秀紀
中国			
中国	-④-0003	光和物産(株)	代表取締役 内海 康仁
四国			
四国	-0029	ヒラオ商店(株)	代表社員 平尾 宏
九州			
九州	-④-0011	(株)ダイショウ	代表取締役 大坪 政憲
九州	-④-0013	森重木材(株)	代表取締役 森 将彰
九州	-④-0014	(株)広津商会	代表取締役 広津 和彦
九州	-④-0015	ヤマシタ産業(株)	代表取締役 立花 泉
九州	-①-0116	TOTO九州販売(株)	代表取締役 福井 謙二



長寿命大国らしく
長寿命の断熱材を。

NEOMA FOAM
ネオマフォーム

旭化成建材 〒101-8101 東京都千代田区神田神保町 1-105 tel:03-3296-3530

創業から半世紀の伝統と信頼性と高品質。

「日々新・進」をモットーに、
より良い製品提供に努めています。

昭和22年の創業からおよそ半世紀にわたり、常に高品質な製品を提供すべく
様々なチャレンジをしてきました。おかげさまで良い評判をいただいています。
「和」と「企業活動を通じて地域社会に貢献する」ことを
経営の軸として守り続けています。
これからもさらにみなさまのお役に立てるように、
業界のリーディングカンパニーとして前進していきます。

人と木を結んで・・・

日新グループ

http://www.nisshin.gr.jp/

日新ホールディングス株式会社

株式会社 日新
本社工場/ 堺港市西工業団地 100 TEL 0859-47-0303
第二工場/ 松江市岡本町 1062 TEL 0852-88-2211
第三工場/ 堺港市西工業団地 70 TEL 0859-47-0303
湖北工場/ 松江市番土町 9-13 TEL 0852-37-0301
四国工場/ 徳島県小松島市橋頭町 5-38 TEL 0885-38-6103
三重工場/ 多気郡多気町河田 1343-1 TEL 0598-38-6003

湖北ベニヤ株式会社
本社工場/ 松江市富士見町 3-13 TEL 0852-37-0301

島根合板株式会社
本社/ 浜田市治和町 895-2 TEL 0855-27-1625
第二工場/ 浜田市周布町 1168-8 TEL 0855-27-1625

NS木質科学研究所
本 部/ 松江市殿町 383 TEL 0852-23-3822
堺港事務所/ 堺港市西工業団地 102 TEL 0859-47-0606

島根県合板協同組合
本 部/ 松江市殿町 383 TEL 0852-23-3822
東京事務所/ 東京都中央区築地 4-1-1 (東創ビル 17F) TEL 03-3248-6861

日新林業株式会社
本 社/ 松江市殿町 383 TEL 0852-23-3822
堺港事務所/ 堺港市西工業団地 88 TEL 0859-44-3311
堺港工場/ 堺港市西工業団地 88 TEL 0859-44-3311

日新バイオマス発電株式会社
本 社/ 堺港市西工業団地 46-1 TEL 0859-21-4591