

## 日合商各支部で新年賀詞交歓会を開催しました

2018.1.05

### 関西支部 平成30年新年合同賀詞交歓会

リーガロイヤルホテル大阪にて

関西建材商社会と日本合板商業組合関西支部の業界2団体による恒例の新年祝賀会が、今年も建材業界で西日本最大規模となる340名が参加して開催されました。



日合商関西支部を代表して挨拶に立つ  
関西支部 石本勝範支部長

2018.1.05

### 中部日本支部 平成30年新年名刺交換会

ウェスティンナゴヤキャッスルにて

日合商中部日本支部、中日本合板工業組合、名古屋建材商社会、名古屋木材組合の4団体共催による新年祝賀会に480名が参加して行なわれました。



日合商中部日本支部代表の挨拶に立つ熊谷昌久支部長

2018.1.09

### 東京支部 平成30年(第47回)新年合同賀詞交歓会

ホテルグランドパレスにて

合板メーカー・合板流通に携わる問屋など在京の7団体で構成する東京都合板組合連合会の主催による新年祝賀会が開催され、日合商東京支部メンバーも出席。来賓として林野庁長官沖修司氏、国土交通省住宅局長伊藤明子氏、東京都産業労働局農林水産部長藤田聡氏はじめ、業界関係者約700名が一堂に会して盛大に行なわれました。



東京都合板組合連合会  
井上篤博会長  
(日本合板工業組合連合会  
会長) が主催者挨拶



来賓挨拶  
林野庁長官  
沖修司氏



来賓挨拶  
国土交通省住宅局長  
伊藤明子氏



来賓挨拶  
東京都産業労働局  
農林水産部長  
藤田聡氏



足立建一郎日合商理事長が  
都連副会長として  
乾杯の挨拶

2018.1.10

### 北海道支部 平成30年新年賀詞交歓会

札幌パークホテルにて

強い寒波に見舞われるなか北海道各地から64名、日合商本部からは足立建一郎理事長が出席して開催されました。



支部長挨拶に立つ  
桑澤嘉英支部長



日合商足立建一郎理事長が  
乾杯の挨拶

2018.1.12

### 北陸支部 平成29年度日合商及び建材商社会新年会

ホテル日航金沢にて

2団体共催の新年会に北陸支部メンバーを含む総勢84名が参加して盛大に行われました。



開会挨拶に立つ  
辻利陽支部長



日合商本部より  
足立建一郎理事長が挨拶

2018.1.15

### 北関東支部 平成30年新年会

パレスホテル大宮にて

65名が出席して『協調と連帯』によって共に力を合わせて新しい年を切り開いていくことを誓いました。



新年会挨拶を述べる  
林紀尚支部長



日合商足立建一郎理事長が  
来賓挨拶

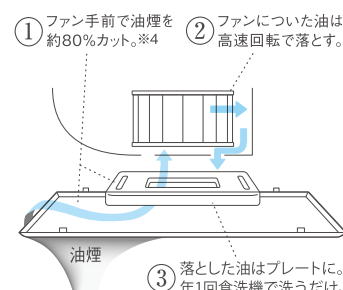
# 私は10年 洗わない。

※1 大嫌いなファンのおそうじが、10年間不要。

※1:2015年、20~60代の主婦300人への当社アンケート調査より。※2:10年使用相当の汚れ付着での基本性能試験の値。(当社調べ)※3:ファンは10年に1回、プレートは1年1回のお手入れが必要です。※4:優良住宅部品評価基準換気ユニット(台所用ファン)の油捕集効率試験での値より。

## Panasonic Homes & Living

使い終わると、ファンが自動で高速回転し、油を落とします。



ほっとクリーンフードはパナソニックのキッチン付属品となります。単品販売は行っておりません。



※3  
全自動おそうじファン付  
「ほっとクリーンフード」

パナソニック株式会社 エコソリューションズ社 マーケティング本部 建商品営業部  
〒105-8301 東京都港区東新橋1丁目5番1号 TEL.03-6218-1131 (代表)

Wonders!  
by Panasonic



## JK 情報センターが公表

平成 29 年度第 4 四半期 需要動向予測分析  
「工務店・販売店・主要メーカー・リフォーム動向」

## 工務店・販売店様による需要予測

2017 年（1 月～9 月）の新設住宅着工戸数は 72.0 万戸と前年比 0.5%の微増となった。地域別では温度差が見られ、四国が 7.3%と最も大きい増加となった一方、東北は 6.3%の減少となった。直近 3 ヶ月（6 月～9 月）では前年比 1.4%減少、7 月以降は持家、貸家共に減少となった。

この市況の中、平成 29 年第 4 四半期（1 月～3 月）の需要予測がまとまった。工務店調査段階でマイナス 6.1 ポイント、販売店調査段階でマイナス 6.0 ポイントの回答となり前回調査（平成 29 年第 3 四半期）からは悪化となった。

地域別でみると、増加予測は工務店、販売店共に近畿、中国、四国、九州の 4 地域、前回調査と比較すると北陸が減少予測に転じた。需要予測は住宅着工統計と概ね連動しているが、直近 3 ヶ月の統計と比較すると中部の減少予測と近畿、中国の増加予測は相反しており今後の動きを注視していく。

国策の各種補助制度活用による効果についてのアンケートは「あまり変わらない」「利用していない」の回答が 7 割を占め、各種補助制度に対する関心の薄さが伺える。政府の意図とは裏腹に活用は限られており、この層が今後

活用していくことでそ野の広がりに期待したい。

1 月から 10 月までのフラット 35 の申請件数は前年より落ち込む一方、質の高い住宅が条件となるフラット 35S は前年比 6.9%増となった。新設住宅着工戸数が減少している中、耐震、省エネ、高耐久といった付加価値の高い住宅の潜在需要が推察される。高品質の住宅の提案を行う上で国策の各種補助制度を理解し、個別に必要な応じた提案を行うことが求められる。補助制度の利用状況を注視すると共に今回の需要予測にも大きな期待をもって臨みたい。

## 主要メーカー様による販売予測

前回予測は増加と減少がほぼ同じ二極化の予測になっていたが、今回予測は全分類で増加予測が減り、減少予測は木質建材を除き増え、厳しい予測となった。

|       | 増加予測  | 前年並予測 | 減少予測  |
|-------|-------|-------|-------|
| 合板    | 17.1% | 63.2% | 19.7% |
| 木質建材  | 23.8% | 47.4% | 28.8% |
| 窯業・断熱 | 23.3% | 55.9% | 20.8% |
| 住設機器  | 20.8% | 51.4% | 27.8% |

## リフォームの現状

1 物件あたりの売上価格を見ると 251 万円以上の割合は前回調査より 4.1%増加している。売上価格の上昇は修繕箇所の増加や付加価値がついたリフォームが予測される単なる修繕だけではなく、プラスアルファの要望が増えていることが推測される。

高品質なリフォームは国策の補助制度も利用しやすい為、施主様のメリットも大きい。長期優良化リフォーム推進事業や住宅ストック循環支援事業といった補助制度の活用が増え、リフォーム需要の拡大に繋がるよう期待したい。

全国工務店様  
回答数 2,815

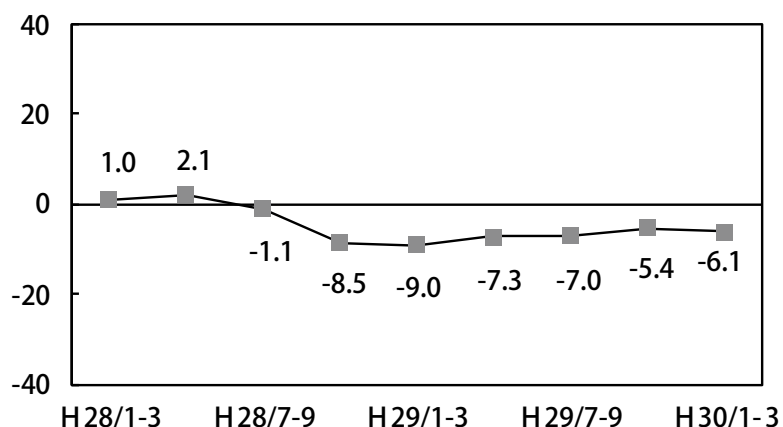
| 有効回答数 |     |    |     |
|-------|-----|----|-----|
| 北海道   | 144 | 中部 | 215 |
| 東北    | 328 | 近畿 | 350 |
| 関東    | 975 | 中国 | 187 |
| 甲信越   | 193 | 四国 | 95  |
| 北陸    | 60  | 九州 | 279 |

全国販売店様  
回答数 2,826

| 有効回答数 |     |    |     |
|-------|-----|----|-----|
| 北海道   | 144 | 中部 | 214 |
| 東北    | 327 | 近畿 | 344 |
| 関東    | 972 | 中国 | 187 |
| 甲信越   | 193 | 四国 | 95  |
| 北陸    | 60  | 九州 | 279 |

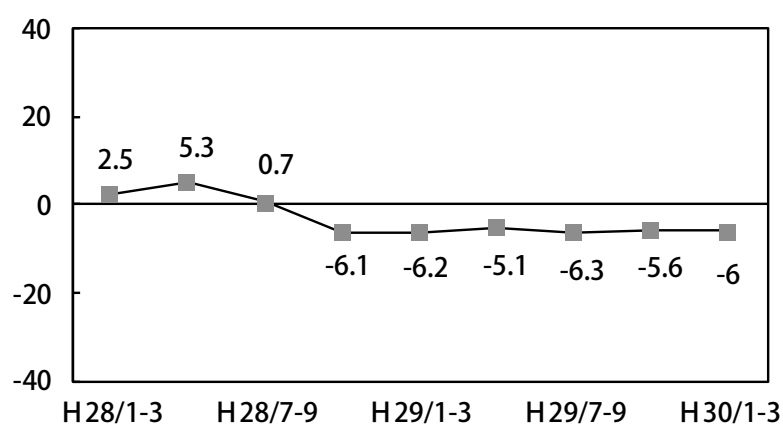
## ●工務店様での景気動向の推移

過去 2 年間の仕事量の見通しを  
ポイントで表したグラフ。



## ●販売店様での景気動向の推移

過去 2 年間の仕事量の見通しを  
ポイントで表したグラフ。



## 木造軸組 外壁下地用耐力面材

## タイガー EXボード

防水性と防カビ性を高めたせっこう系耐力面材 [ 厚さ 9.5mm ]

## ●シンプルな防火構造

小屋裏等は、面材を省略可能

## ●火に強い

不燃認定材料

## ●優れた透湿抵抗

透湿抵抗は非常に低く、壁内部の結露防止に有効

## ●寸法安定性

面材のあばれ、反りが生じにくい

## ●優れた施工性

加工が容易



**YOSHINO**  
安全で快適な住空間を創る **吉野石膏**

本社 〒100-0005 東京都千代田区丸の内3-3-1 新東京ビル  
ホームページ (URL) <http://www.yoshino-gypsum.com/>  
●お問合わせは 吉野石膏DDセンター / 03(3284)1181

森の逸品、銘木フローリング

**銘樹**  
MEIJYU

選ばれし銘木の物語を、住まいへ



銘木を2mm厚の挽き板として  
贅沢に使用した

「銘樹・ロイヤルセレクション」

永大産業株式会社  
<http://www.eidai.com>

お客様相談センター  
☎0120-685-110 E-mail: [cs@eidai-sangyo.co.jp](mailto:cs@eidai-sangyo.co.jp)  
受付時間 平日・土曜日 9:00~18:00  
休業日 日曜日、祝日、夏期休暇、年末年始

EIDAI

検索

詳しくはホームページでご確認ください。



## 「クリーンウッド法についての研修会」を開催

2018.1.23

四国支部 参加 48名

講師：林野庁林業・木材産業情報分析官  
内田敏博氏

2018.1.31

神奈川地区支部 参加 54名

講師：日合商 本部事務局顧問  
伊藤洋二

## 日合商本部事務局よりお知らせ

## 『クリーンウッド法についての研修会』開催について

『クリーンウッド法』（合法伐採木材等の流通及び利用の促進に関する法律）に適切に対応するための研修会を、日合商本部事務局が日合商各支部の要請・ご要望に応じて実施してまいります。支部単位での要請・ご要望を本部事務局へお寄せください。

平成 30 年 1 月 25 日現在

【グリーン購入法】に基づき  
事業者新認定・期限更新した2 社  
北海道

北海道 -0054 北成建材工業(株) 代表取締役 村瀬 秀昭

## 中部日本

中部日本 -0056 パッションウッドマルモ(有) 代表取締役 中倉 茂登子

## 概要

2017 年 12 月の新設住宅着工戸数は 76,751 戸（前年同月比 2.1%減）で 6 カ月連続の減少となった。その内、木造住宅は 45,452 戸（同比 1.1%減）で 6 カ月連続減少となった。季節調整済年率換算値は 93.6 万戸で前月比 2.7%減、先月の増加から再びの減少となる。

利用関係別では持家が 23,288 戸（前年同月比 2.5%減）で 7 カ月連続の減少、貸家は 33,438 戸（同比 3.0%減）で 7 カ月連続の減少、分譲は 19,537 戸（同比 1.3%減）で先月の増加から再び減少となった。分譲の内訳はマンションが 7,422 戸（同比 11.0%減）で再び減少へ転じ、戸建ては 11,992 戸（同比 6.6%増）と 3 カ月連続での増加となった。持家、貸家及び分譲住宅が減少した為、全体で前年同月比 2.1%の減少となった。

建築工法別ではプレハブが 10,905 戸（同比 10.5%減）で 7 カ月連続の減少、2×4 は 9,979 戸（同比 3.1%減）で 6 カ月連続の減少となった。

## 国内・外合板の供給量

12 月の国内合板生産量は 27.1 万 m<sup>3</sup>（前月比 95.9%、前年同月比 108.0%）と発表された。その内、針葉樹合板の生産量

は 25.9 万 m<sup>3</sup>（同比 95.6%、108.6%）となり、出荷量は 25.7 万 m<sup>3</sup>（同比 95.9%、107.5%）となった。

出荷量は 4 カ月連続 25 万 m<sup>3</sup>以上と高水準を維持、在庫量はまだ安定的な供給が望めない水準で推移している。

輸入合板の 12 月度入荷量は 23.2 万 m<sup>3</sup>（前月比 83.3%、前年同月比 99.4%）となった。国別入荷量はマレーシアが 9.7 万 m<sup>3</sup>、インドネシアが 5.7 万 m<sup>3</sup>、中国が 6.1 万 m<sup>3</sup>となっている。

2017 年の内外産比率は国産が 52.5%となり、2 年連続で国産が輸入を上回った結果となる。

## 今後の見通し

国内針葉樹合板は生産・出荷ともに高水準で推移している。在庫量が若干増加したが、まだ十分な在庫量ではなく、これからの需要に対応できるか不安が過る。

輸入合板は現地マレーシア、インドネシア共に雨期ということもあり、原木事情には変化なく、丸太出材量が少ない状況が続いている。現地の通貨高もあり、まだ現地価格は変わらず強気を続けている。現在の国内市況は一服感があるものの需要増加で荷動きが出てくると状況はすぐに変化すると思われるので状況を常に把握することが必要と考える。

## 合板市況と今後の見通し

日本合板商業組合東京支部  
東京都ベニヤ板問屋協同組合  
新風会 猪爪 清和

## 東京の合板卸売り価格

※東京都ベニヤ板問屋協同組合、日本合板商業組合「市況通信」より  
(円) (注) 1 車単位 (10 トン) 問屋売り価格・90 日手形 (JAS 製品)

| 品 目              |                  | 12月27日 | 前週比 | 1月17日 | 前週比 | 1月24日 | 前週比 | 1月31日 | 前週比 | 2月7日  | 前週比 |
|------------------|------------------|--------|-----|-------|-----|-------|-----|-------|-----|-------|-----|
| ラワン JAS<br>F☆☆☆☆ | 2.3mm T2         | 570    | 0   | 590   | +20 | 590   | 0   | 590   | 0   | 590   | 0   |
|                  | 4.0mm //         | 730    | 0   | 730   | 0   | 730   | 0   | 730   | 0   | 730   | 0   |
|                  | 5.5mm //         | 860    | 0   | 860   | 0   | 860   | 0   | 860   | 0   | 860   | 0   |
|                  | 9.0mm //         | 1,500  | 0   | 1,500 | 0   | 1,500 | 0   | 1,500 | 0   | 1,500 | 0   |
|                  | 12.0mm //        | 1,740  | 0   | 1,740 | 0   | 1,740 | 0   | 1,740 | 0   | 1,740 | 0   |
| 針葉樹構造用<br>(ネダノン) | F☆☆☆☆ 12mm C-D   | 1,130  | 0   | 1,130 | 0   | 1,130 | 0   | 1,130 | 0   | 1,130 | 0   |
|                  | F☆☆☆☆ 24mm 実付    | 2,530  | 0   | 2,530 | 0   | 2,530 | 0   | 2,530 | 0   | 2,530 | 0   |
|                  | F☆☆☆☆ 28mm 実付    | 2,830  | 0   | 2,830 | 0   | 2,830 | 0   | 2,830 | 0   | 2,830 | 0   |
|                  | F☆☆☆☆ 9mm 3×10   | 1,900  | 0   | 1,930 | +30 | 1,930 | 0   | 1,930 | 0   | 1,960 | +30 |
| 輸入・型枠用           | 12mm JAS 製品      | 1,330  | 0   | 1,330 | 0   | 1,330 | 0   | 1,330 | 0   | 1,330 | 0   |
| 輸入・構造用           | F☆☆☆☆12mm JAS 製品 | 1,370  | 0   | 1,370 | 0   | 1,370 | 0   | 1,370 | 0   | 1,370 | 0   |

## JAS 標語

建築に品質たしかな JAS マーク  
木の良さを生かす良い品 JAS 製品  
家づくり品質たしかな JAS 製品

# NEXIO

J ネ ク シ オ

床暖房  
対応

ハードコート  
NEXシート  
(特殊加工化粧シート)  
高密度MDF  
国産材合板  
化粧シートフロア

抗 菌    ワックス不要    耐 汚 れ    耐 車 イス  
耐凹みキズ    耐擦りキズ    耐電器カーペット  
クラックレス    床暖房対応

原木調達から製品までの一貫生産。確かな品質と安定供給を実現。

国 産 材 × 自 社 合 板 工 場 × 自 社 フ ロ ア 工 場 = 一 貫 生 産 の 確 か な 品 質

**NODA Products**

株式会社 **NODA**  
本社 ● 〒111-8533 東京都台東区浅草橋5-13-6 (三朋ビル)  
☎ 0120-51-4066 (お客様相談室)  
ネット検索は… **ノダ** 検索 <http://www.noda-co.jp/>

国産材  
JAPAN WOOD

国産材でつくられた安心の床材  
木づかいニッポン  
ECO100003

ついに登場!

業界  
最高峰

# 30 年

## 塗膜変褪色保証

プラスチックスをさらに進化させた超耐久塗料を開発!

2018年2月 第一弾

# Debut!

モエンエクセラードの人気柄を中心に展開

**ニチハ** 商品のお問い合わせ・ご相談は、最寄りの弊社営業所または、下記 お客様相談室へご連絡ください。  
【お客様相談室】TEL (052) 220-5125 FAX (052) 220-5157 【受付時間】月~金 AM9:00~PM5:00 (土・日・祝日・年末年始・お盆休みを除く)



## 日合商各支部で 新年賀詞交歓会を 開催しました

2018.1.18

### 中国支部 平成 30 年新年互礼会

リーガロイヤル広島にて

明るい展望が開けることを切望し、115名が出席して和やかな雰囲気の新年会が開催されました。

小林恭光支部長が  
祝賀挨拶日合商本部より  
足立建一郎理事長が  
来賓挨拶

2018.1.19

### 東関東支部 平成 30 年新年賀詞交歓会

ホテルグリーンタワー幕張にて

役員会・新年賀詞交歓会を55名出席のもと開催。一層の『協調と連帯』に邁進していくことを誓いました。



遠藤又四郎支部長が祝賀挨拶

日合商本部より  
足立建一郎理事長が挨拶

2018.1.23

### 四国支部 平成 30 年新年会

伊予鉄会館にて

村上高志支部長による開会挨拶、研修会『合法伐採木材等の流通及び利用の促進に関する法律（クリーンウッド法）について』を開催。ひきつづき51名が出席して新年会が開催されました。



開会挨拶に立つ村上高志支部長

来賓として日合商本部より  
足立建一郎理事長が挨拶

2018.1.16

### 九州支部 平成 30 年新年交礼会

ANA クラウンプラザホテル福岡にて

九州全域から205名が参集して開催されました。

支部長挨拶に立つ  
越智通広支部長

2018.1.18

### 静岡地区支部 平成 30 年新年祝賀会

ホテルセンチュリー静岡にて

40名が出席して新年祝賀会・賀詞交歓会が和やかに開催されました。

原川誠副支部長が  
森田宗司支部長に代わって挨拶

2018.1.22

### 東北支部 平成 30 年新年会

ホテルメトロポリタン仙台にて  
南岸低気圧による強い寒波で大雪に見舞われる中、東北各地の85名が参集して開催されました。

新年の挨拶に立つ  
小野塚昇一支部長日合商足立建一郎理事長が  
来賓挨拶

2018.1.31

### 神奈川地区支部 平成 30 年新年会

クルーズクルーズ横浜にて

伊藤元二支部長の祝賀挨拶にひきつづき研修会『合法木材等の流通及び利用の促進に関する法律（クリーンウッド法）について』を開催。終了後、60名が出席して懇親のための新年会が開催されました。

挨拶に立つ  
伊藤元二支部長日合商本部より  
足立建一郎理事長が来賓挨拶

セイホクグループは  
国産材の活用を積極的に推進し  
『木材自給率50%の実現』に貢献したいと考えています

# AKG 50 作戦

## 展開中!

AKG (あらゆるところに)  
A (国産材)  
K (合板を利用して)  
G (木材自給率50%達成!)

セイホク株式会社 宮城県石巻市重吉町1-7 TEL:0225(22)6511 FAX:0225(95)5867  
 西北プライウッド株式会社 宮城県石巻市重吉町1-7 TEL:0225(22)6511 FAX:0225(95)5867  
 秋田プライウッド株式会社 秋田県秋田市川尻町字大川反232 TEL:018(823)8511 FAX:018(862)1513  
 新秋木工業株式会社 秋田県秋田市向浜1-8-2 TEL:018(823)7265 FAX:018(864)8397  
 ホクヨープライウッド株式会社 岩手県宮古市磯鶏2-3-1 TEL:0193(62)3333 FAX:0193(63)3664  
 株式会社カリヤ 岩手県宮古市刈屋13-11-2 TEL:0193(72)2255 FAX:0193(73)5505  
 宮古ボード工業株式会社 岩手県宮古市磯鶏1-6-36 TEL:0193(62)0511 FAX:0193(62)0417  
 北上プライウッド株式会社 岩手県北上市和賀町後藤2地割112-1 TEL:0197(73)5500 FAX:0197(73)5505  
 森の合板協同組合 岐阜県中津川市加子母5371-17 TEL:0573(79)5120 FAX:0573(79)5121  
 松江エヌエル工業株式会社 島根県松江市八束町江島1376-2 TEL:0852(76)3730 FAX:0852(76)3900  
 新栄合板工業株式会社 熊本県水俣市袋赤岸海50 TEL:0966(63)2141 FAX:0966(63)2145  
 ファミリーボード株式会社 東京都文京区本郷1-25-5 TEL:03(3816)3366 FAX:03(3816)3699  
 アイブレイ株式会社 秋田県秋田市川尻町字大川反232 TEL:018(823)0511 FAX:018(863)8452

URL <http://www.seihoku.gr.jp/>  
<http://www.aplywood.co.jp/>



公益財団法人 田部美術館



日新ホールディングス株式会社

#### 株式会社 日新

本社工場／堺港市西工業団地100 TEL:0859-47-0303  
 第二工場／松江市岡本町1062 TEL:0852-88-2211  
 第三工場／堺港市西工業団地70 TEL:0859-47-0303  
 四国工場／徳島県小松島市横須町5-38 TEL:0885-38-6103  
 湖北工場／松江市富士見町3-13 TEL:0852-37-0301

#### NS木質科学研究所

堺港市西工業団地102 TEL:0859-47-0806

#### 日新林業株式会社

本社／松江市殿町383 TEL:0852-23-3822  
 堺港事務所／堺港市西工業団地88 TEL:0859-44-3311  
 堺港工場／堺港市西工業団地88 TEL:0859-44-3311

#### 湖北ベニヤ株式会社

本社工場／松江市富士見町3-13 TEL:0852-37-0301

#### 島根合板株式会社

本社／浜田市治和町0895-2 TEL:0855-27-1625  
 第二工場／浜田市周布町168-8 TEL:0855-27-1625

#### 島根県合板協同組合

本部／松江市殿町383 TEL:0852-23-3822  
 東京事務所／東京都中央区築地4-1-1 (東側ビル17F)  
 TEL:03-3248-6861

#### 株式会社 木ノ道

本社／松江市殿町383 TEL:0852-23-3822

#### 日新バイオマス発電株式会社

本社／堺港市西工業団地46-1 TEL:0859-21-4591

#### 一般財団法人 田部謝恩財団

本部／松江市殿町383 TEL:0852-23-7122